



Schienensicherung

# TAURUS

## Horizontal

Schienensystem für horizontale Anwendung



+43 7619 22 1 22 - 0

+49 271 23 41 94 - 0

+43 564 16 9 042 - 0

---

office@innotech.at

www.innotech.at

---

Laizing 10

A 4656 Kirchham

## TAURUS-HORIZONTAL

Schienensystem für horizontale Anwendung

Das Schienensystem TAURUS HORIZONTAL kommt überall dort zum Einsatz, wo Fortbewegungen entlang eines horizontal verlaufenden Gehweges mit Absturzgefahr zu sichern sind.

Egal ob entlang von Dächern, der Fassade, als Überkopfanwendung, in der Industrie oder in Verbindung mit Photovoltaik Anlagen, es sichert bis zu einem Neigungswinkel von 5° optimal gegen Absturz. Ein weiterer wesentlicher Nutzen des horizontalen Schienensystems ist die Flexibilität in der Positionierung von Anschlagpunkten für die Seilzugangstechnik. Dabei handelt es sich um ein Zugangsverfahren für Tätigkeiten wie Montage- und Reinigungsarbeiten an schwer erreichbaren Stellen. Mit Hilfe dieser Technik ist es Personen möglich, sich mit Seilen und dem entsprechenden Sicherungssystem an bestimmten Punkten eines Bauwerks zu positionieren, um dort die notwendigen Arbeiten zu verrichten.

### VORTEILE

- Hohe Flexibilität durch die Befestigungsmöglichkeit auf einer Vielzahl an Unterkonstruktionen (Beton, Stahl, Holz, PV-Unterkonstruktionen, etc).
- Reduzierter Montageaufwand durch Schienenbefestigungen mit bis zu 5 m Abstand.
- Perfekte Fortbewegung im System dank der speziell für den horizontalen Einsatz entwickelten Gleiter (2 davon sind abnehmbar).
- Erleichterung der Arbeitsvorgänge der Seilzugangstechnik dank der variablen Anschlagpunkte (Gleiter) entlang des Schienenverlaufs.



Jetzt neue Befestigungen für Aerocompact, Novotegra und K2

# Technische Produktbeschreibung

Das TAURUS System besteht aus hochwertig legierten Aluminiumschienen. Diese Schiene in Kombination mit den verschiedenen einzelnen Komponenten, wie den speziell entwickelten Verbindern (optional auch mit Dehnungsausgleich), Endabschlüssen, Einstiegselementen sowie den individuell anpassbaren Kurvenelementen, bilden zusammen ein in sich stimmiges Gesamtsystem. Eine Befestigung des Systems ist auf einer Vielzahl an Unterkonstruktionen möglich. Zudem ist eine Kompatibilität mit vielen INNOTECH-Anschlagpunkten gegeben.



## TECHNISCHE VORTEILE

### Seilzugangstechnik

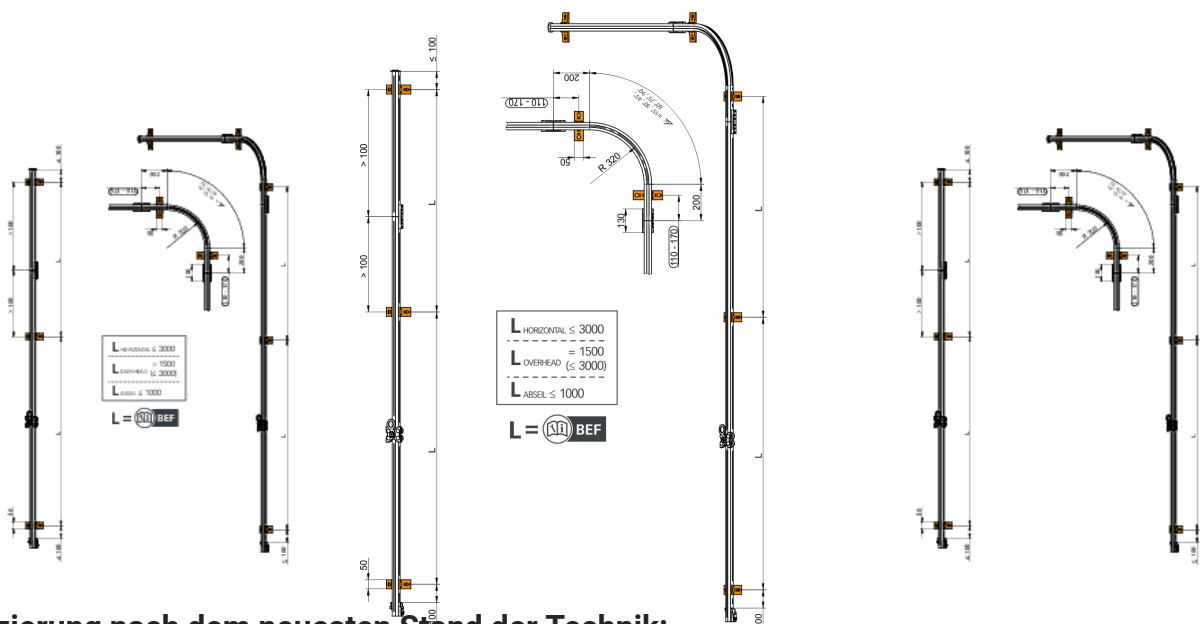
Mit einem reduzierten Befestigungsabstand von maximal 1 Meter ist das Schienensystem TAURUS HORIZONTAL auch für das Verfahren der Seilzugangstechnik zertifiziert.

### Reduktion des Montageaufwands

Bei der Verwendung als Absturzsicherung ist ein Abstand der Befestigungen von 3 Meter gegeben. Mit entsprechenden Zusatzmaßnahmen können Befestigungsabstände von bis zu 5 Meter erreicht werden, was sich vom wirtschaftlichen Aspekt her positiv auf den gesamten Montagevorgang auswirkt.

### Abnehmbare Gleiter

Die Standard-Gleitermodelle sorgen für eine optimale Fortbewegung im System. Neben den Standardprodukten steht passend zum System auch noch eine HO- Gleiterserie zur Verfügung. Dabei handelt es sich um Gleiter, die im gesamten Schienenverlauf jederzeit angebracht und auch abgenommen werden können.



## Zertifizierung nach dem neuesten Stand der Technik:

EN 795 TYP D

CEN/TS 16415

DIBt

## Komponenten

### TAURUS-TYP-10

Typenschild TYP-10 für Horizontal Schienensystem

**Abmessungen:** 160 x 92 mm  
**Material:** Edelstahl V4A (AISI 316), Kunststoff  
zur Kennzeichnung eines horizontalen  
Schienensystems  
Verschiedene Befestigungsmöglichkeiten!



### TAURUS-TYP-11

Typenschild TYP-11 für Horizontal Schienensystem

**Abmessungen:** 160 x 92 mm  
**Material:** Edelstahl V4A (AISI 316), Kunststoff  
zur Kennzeichnung eines horizontalen,  
auflastgehaltenen Schienensystems  
Verschiedene Befestigungsmöglichkeiten!



### TAURUS-TYP-40

Typenschild TYP-40 für Allround-Schienensystem

**Abmessungen:** 160 x 92 mm  
**Material:** Edelstahl V4A (AISI 316), Kunststoff  
zur Kennzeichnung eines Allround-Schienensystems  
(vertikal und horizontal)  
Verschiedene Befestigungsmöglichkeiten!



### SOPV-K2-TYP-TAURUS

Typenschild für TAURUS auf K2 SYSTEMS

New

**Abmessungen:** 150 x 82 mm  
**Material:** Edelstahl V4A (AISI 316), Kunststoff  
zur Kennzeichnung eines horizontalen  
Schienensystems auf K2 SYSTEMS



### SOPV-NOVO-TYP-TAURUS

Typenschild für TAURUS auf NOVOTEGRA Flachdach 2  
Grundschiene

New

**Abmessungen:** 150 x 82 mm  
**Material:** Edelstahl V4A (AISI 316), Kunststoff  
zur Kennzeichnung eines horizontalen  
Schienensystems auf NOVOTEGRA Flachdach 2  
Grundschiene



### SOPV-AERO-TYP-TAURUS

Typenschild für TAURUS auf AEROCOMPACT

New

**Abmessungen:** 150 x 82 mm  
**Material:** Edelstahl V4A (AISI 316), Kunststoff  
zur Kennzeichnung eines horizontalen  
Schienensystems auf AEROCOMPACT



### TAURUS-RAIL-10

Schiene RAIL-10 für Schienensystem

**Länge:** 3000 / 6000 mm  
**Material:** Aluminium  
Schienelement mit geradem Schienenverlauf



### TAURUS-RAIL-20

Schienenkurve RAIL-20 für Schienensystem

**Winkel:** 15°, 30°, 45°, 60°, 75°, 90°  
**Material:** Aluminium  
Schienenbefestigung (TAURUS-BEF) immer auf der  
Schienenkurve befestigen!  
Sonderausbildungen auf Anfrage!



### TAURUS-RAIL-30

Schieneausenbogen RAIL-30 für Schienensysteme

**Winkel:** 90°  
**Material:** Aluminium  
Schienelement für vertikale oder horizontale  
(Fassade) Anwendung  
Schienenbefestigung (TAURUS-BEF) immer auf der  
Schienenkurve befestigen!  
Sonderausbildungen auf Anfrage!



### TAURUS-RAIL-40

Schieneinnenbogen RAIL-40 für Schienensysteme

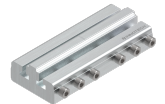
**Winkel:** 90°  
**Material:** Aluminium  
Schienelement für vertikale oder horizontale  
(Fassade) Anwendung  
Schienenbefestigung (TAURUS-BEF) immer auf der  
Schienenkurve befestigen!  
Sonderausbildungen auf Anfrage!



### TAURUS-VB-10

Schieneverbinder VB-10 für Schienensysteme

**Verpackungseinheit:** 1 Stück / 5 Stück  
**Material:** Aluminium  
Verbindungselement für zwei TAURUS-RAIL-  
Schienelemente



### TAURUS-VB-11

Verbindungselement VB-11

**Verpackungseinheit:** 1 Stück  
**Material:** Aluminium  
Verbindungselement für zwei TAURUS-RAIL-  
Schienelemente mit Dehnungsausgleich



## Komponenten

### TAURUS-VB-12

Schienenführung VB-12 für Schienensysteme

**Verpackungseinheit:** 2 Stück / 10 Stück

**Material:** verzinkter Stahl  
zur Ausrichtung von zwei TAURUS-RAIL-  
Schienenelementen

Schienenverbinder darf nur in Verbindung mit TAURUS-  
BEF-12 verwendet werden!



### TAURUS-VB-13

Spannstift TAURUS-VB-13

**Material:** Edelstahl V2A (AISI 304)  
Spannstift für Taurus 5m



### TAURUS-EA-10

Schienenabschluss EA-10 für Schienensysteme

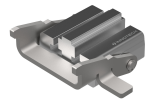
**Material:** Edelstahl V2A (AISI 304)  
kein Einstieg möglich (Endabschluss einer  
Schienenstrecke)



### TAURUS-EA-11

Schienenabschluss EA-11 für Schienensysteme

**Material:** Edelstahl V2A (AISI 304), Aluminium  
Ein- bzw. Ausstieg für TAURUS-GLEIT!



## Zubehörartikel

### TAURUS-BEF-10

Schienenbefestigung BEF-10 für Schienensysteme

**Untergrund:** Beton, Fassade, Stahlkonstruktion

**Verpackungseinheit:** 1 Stück / 5 Stück

**Material:** Aluminium  
zur Befestigung von TAURUS-RAIL auf Beton, Fassade  
und Stahlkonstruktion



### TAURUS-BEF-12

Schienenbefestigung BEF-12 für Schienensysteme

**Untergrund:** Stahlkonstruktion

**Verpackungseinheit:** 5 Stück

**Material:** Edelstahl V2A (AISI 304)  
zur Befestigung von TAURUS-RAIL auf  
Stahlkonstruktion



### TAURUS-BEF-13

Schienenbefestigung BEF-13 für Schienensysteme

**Untergrund:** Stahlkonstruktion

**Verpackungseinheit:** 5 Stück

**Material:** Edelstahl V2A (AISI 304)  
zur Befestigung von TAURUS-RAIL auf  
Stahlkonstruktion



# Zubehörartikel

## TAURUS-BEF-20

Schienenbefestigung BEF-20 für Schienensysteme

**Untergrund:** Beton, Fassade  
**Lochabstand:** 120 mm  
**Befestigung Beton:** mittels 2 Stk. Klebeanker  
**Befestigungstiefe Beton:** mind. 100 mm  
**Material:** Edelstahl V2A (AISI 304)  
 zur Befestigung für TAURUS-RAIL auf Beton und Fassade



## TAURUS-BEF-21

Schienenbefestigung BEF-21 für Schienensysteme

**Untergrund:** Beton, Stahlkonstruktion  
**Befestigungstiefe Beton:** mind. 125 mm  
**Material:** Edelstahl V2A (AISI 304)  
 zur Befestigung von TAURUS-RAIL auf Beton und Stahlkonstruktion



## TAURUS-BEF-30

Schienenbefestigung BEF-30 für Schienensysteme

**Untergrund:** STA-Stütze, Beton  
**Material:** Edelstahl V2A (AISI 304)  
 zur Befestigung von TAURUS-RAIL auf einer STA-Stütze



## TAURUS-BEF-41

Schienenbefestigung BEF-41 für Schienensysteme

**Untergrund:** Holz (mind. 16/16 cm bzw. laut Montageanleitung)  
**Material:** Edelstahl V2A (AISI 304)  
 zur Befestigung von TAURUS-RAIL auf Holz



## SOPV-K2-TAURUS-SET-10

New

Befestigungsset für Taurus auf K2 SYSTEMS BasicRail

**Länge:** 1995 mm  
**Material:** Aluminium, Edelstahl  
 Für Modulbreiten von 1448-1779mm.



## SOPV-K2-TAURUS-SET-11

New

Befestigungsset für Taurus auf K2 SYSTEMS BasicRail

**Länge:** 2365 mm  
**Material:** Aluminium, Edelstahl  
 Für Modulbreiten von 1780-2150 mm.



## SOPV-K2-TAURUS-SET-20

New

Befestigungsset für Taurus auf K2 SYSTEMS BasicRail

**Material:** Aluminium, Edelstahl



## SOPV-K2-TAURUS-SET-30

New

Befestigungsset für Taurus auf K2 SYSTEMS BasicRail

**Länge:** 1995 mm  
**Material:** Aluminium, Edelstahl  
 Für Modulbreiten von 1448-1779mm.



## SOPV-K2-TAURUS-SET-31

New

Befestigungsset für Taurus auf K2 SYSTEMS BasicRail

**Länge:** 2365 mm  
**Material:** Aluminium, Edelstahl  
 Für Modulbreiten von 1780-2150 mm.



## SOPV-NOVO-TAURUS-SET-10

New

Befestigungsset für Taurus auf NOVOTEGRA Flachdach 2 Grundschiene

**Material:** Aluminium, Edelstahl



## SOPV-NOVO-TAURUS-SET-30

New

Befestigungsset für Taurus auf NOVOTEGRA Flachdach 2 Grundschiene

**Material:** Aluminium, Edelstahl



## SOPV-AERO-TAURUS-SET-10

New

Befestigungsset für Taurus auf AEROCOMPACT SN 2 / SN2+

**Länge:** 1995 mm  
**Material:** Aluminium, Edelstahl  
 Für Modulbreiten von 1448-1779mm.



## Zubehörartikel

### SOPV-AERO-TAURUS-SET-11 New

Befestigungsset für Taurus auf AEROCOMPACT SN 2 / SN2+

Länge: 2365 mm

Material: Aluminium, Edelstahl  
Für Modulbreiten von 1448-1779mm.



### SOPV-AERO-TAURUS-SET-20 New

Befestigungsset für Taurus auf AEROCOMPACT SN 2 / SN2+

Material: Aluminium, Edelstahl



### SOPV-AERO-VB-SET-10 New

Verbinder für Basisschiebe auf AEROCOMPACT SN 2 / SN2+

Material: Aluminium, Edelstahl



### TAURUS-Z-92

Bohrschablone TAURUS-Z-92

Material: Edelstahl V2A (AISI 304), Stahl, Aluminium  
Bohrschablone für TAURUS-VB-11



### TAURUS-Z-91

Bohrschablone TAURUS-Z-91

Material: Edelstahl V2A (AISI 304), Stahl  
Bohrschablone für Taurus 5m



### TAURUS-DW-10

Drehweiche DW-10 für Schienensysteme

Material: Aluminium, Edelstahl V2A (AISI 304)  
Drehkreuz für einen zusätzlichen Schienenzugang (T-Anwendung, 2x90°).

Kann in Kombination mit dem TAURUS-EA-11 als Ein-/Ausstieg ausgeführt werden, ohne den Schienenverlauf unterbrechen zu müssen.



### TAURUS-GLEIT-H-11

Gleiter H-11 für Schienensysteme

Neigungsbereich: +/- 5°

Material: Edelstahl V2A (AISI 304)  
Schienengleiter für den horizontalen Einsatz  
Für Überkopfsysteme geeignet!



### TAURUS-GLEIT-A-31

Gleiter A-31 für Schienensysteme

Material: Edelstahl V2A (AISI 304)  
Schienengleiter mit schockabsorbierendem Element für den vertikalen und zusätzlicher Anschlagöse für den horizontalen Einsatz!



### TAURUS-BEND-10

Taurus Biegegerät für Taurus-Rail

Biegegerät für TAURUS-RAIL-20/-30/-40 im TAURUS Schienensystem

Biegewinkel = 0° - 85°  
flexible Anfertigung von Schienenverläufen direkt auf der Baustelle  
platzsparend im Koffer verpackt und leicht zu transportieren





Hauptsitz  
**INNOTECH® Arbeitsschutz GmbH**

Laizing 10  
A 4656 Kirchham  
T +43 7619 22 1 22 - 0  
[office@innotech.at](mailto:office@innotech.at)  
[www.innotech.at](http://www.innotech.at)

Niederlassung Schweiz  
**INNOTECH® Arbeitsschutz GmbH**

Seestraße 14b  
CH 5432 Neuenhof  
T +41 56 41 69 040  
[office@innotechag.ch](mailto:office@innotechag.ch)  
[www.innotechag.ch](http://www.innotechag.ch)

Niederlassung Deutschland  
**INNOTECH® Arbeitsschutz GmbH**

In der Steinwiese 5  
D 57074 Siegen  
T +49 271 23 41 94 - 0  
[office@innotech.de](mailto:office@innotech.de)  
[www.innotech.de](http://www.innotech.de)