



Schienensicherung

# TAURUS

**Allround**

Schienensystem für allround Anwendung



+43 7619 22 1 22 - 0

+49 271 23 41 94 - 0

+43 564 16 9 042 - 0

---

office@innotech.at

www.innotech.at

---

Laizing 10

A 4656 Kirchham

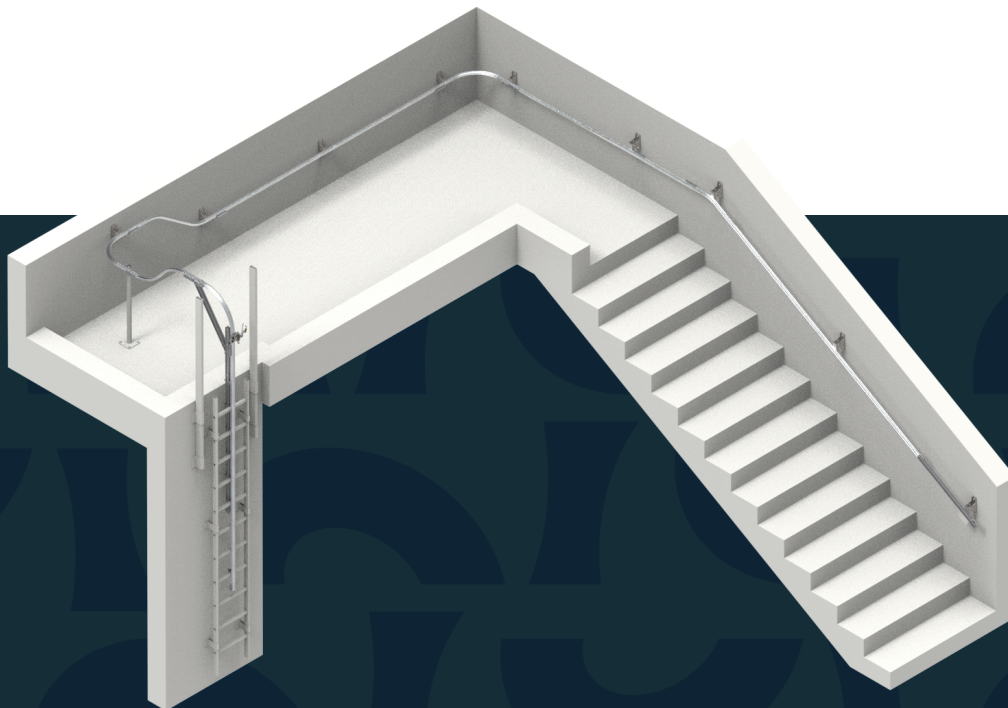
## TAURUS-ALLROUND

Schienensystem für allround Anwendung

Das Schienensystem TAURUS ALLROUND vereint die Anwendungsbereiche und Vorteile vom TAURUS HORIZONTAL und VERTIKAL in Form eines fließenden Übergangs zwischen horizontaler und vertikaler Fortbewegung. Egal ob Industriegebäude, architektonisch herausfordernde Bauwerke oder Wege es sichert verlässlich gegen Absturz. Neigungen von über 5° und der Wechsel von der horizontalen auf die vertikale Ebene stellen für das Schienensystem kein Problem dar. Es sorgt für eine durchgehende Sicherung des Anwenders in allen Ebenen und auch bei Übergängen, die sich zwischen diesen Ebenen befinden. Sicherungsprobleme bei komplexen baulichen Gegebenheiten gehören somit der Vergangenheit an.

### VORTEILE

- Hohe Anpassungsfähigkeit der Schiene, somit Sicherung von komplexen baulichen \* Gegebenheiten möglich.
- Wenig Montageaufwand durch vielfältige Befestigungsmöglichkeiten und hohe Befestigungsabstände.
- Hoher Anwenderkomfort durch den Gleiter, der Kurven und Bögen horizontal als auch vertikal überfährt, aber im Falle eines Sturzes in alle Richtungen blockiert.
- Der Gleiter passt sich der Geschwindigkeit der gesicherten Person an und ermöglicht so eine kontrollierte Fortbewegung entlang des Schienensystems.



Keine Updates zu diesem Produkt

## Technische Produktbeschreibung

Das TAURUS System besteht aus hochwertig legierten Aluminiumschienen. Diese Schiene in Kombination mit den verschiedenen einzelnen Komponenten, wie den speziell entwickelten Verbindern (inklusive Dehnungsausgleich), Endabschlüssen, Einstiegselementen sowie den individuell anpassbaren Kurvenelementen, bilden zusammen ein in sich stimmiges Gesamtsystem. Eine Befestigung des Systems ist auf einer Vielzahl an Unterkonstruktionen möglich. Zudem ist eine Kompatibilität mit vielen INNOTECH-Anschlagpunkten gegeben.



### TECHNISCHE VORTEILE

#### Reduktion des Montageaufwands

Es ist ein Abstand der Befestigungen von 3 Meter gegeben. Mit entsprechenden Zusatzmaßnahmen können Befestigungsabstände von bis zu 5 Meter erreicht werden, was sich vom wirtschaftlichen Aspekt her positiv auf den gesamten Montagevorgang auswirkt.

#### Praktischer Übergang

Durch die anpassbaren Kurvenelemente entsteht ein zusammenhängendes Allround-System, indem es die Horizontale mit der Vertikalen verbindet und auch Neigungen zwischen 5° und 90° abdeckt.

#### Durchgehende Sicherung

Der TAURUS-GLEIT-A31 sorgt für noch mehr Sicherheit im System. Dank des Gleiters entfällt ein gefährliches Aushängen aus dem System. So ist eine sichere Fortbewegung entlang von horizontalen, vertikalen oder auch schräg geneigten Schienenverläufen möglich. Zudem verfügt der Gleiter über einen integrierten Falldämpfer und reduziert, die auf die Person wirkende Kraft auf maximal 6 kN.

### Zertifizierung nach dem neuesten Stand der Technik:

EN 795 TYP D

CEN/TS 16415

EN 353-1

DIBt

## Komponenten

### TAURUS-TYP-30

Typenschild TYP-30 für Allround-Schienensystem

**Abmessungen:** 160 x 92 mm  
**Material:** Edelstahl V4A (AISI 316), Kunststoff  
zur Kennzeichnung eines Allround-Schienensystems  
(vertikal und horizontal)  
Verschiedene Befestigungsmöglichkeiten!



### TAURUS-TYP-35

Hinweisschild TYP-35 für Allround-Schienensystem

**Abmessungen:** 160 x 92 mm  
**Material:** Edelstahl V4A (AISI 316), Kunststoff  
Hinweisschild für ein Allround-Schienensystem (vertikal  
und horizontal),  
das beim Übergang von vertikal zu horizontal montiert  
wird



### TAURUS-TYP-40

Typenschild TYP-40 für Allround-Schienensystem

**Abmessungen:** 160 x 92 mm  
**Material:** Edelstahl V4A (AISI 316), Kunststoff  
zur Kennzeichnung eines Allround-Schienensystems  
(vertikal und horizontal)  
Verschiedene Befestigungsmöglichkeiten!



### TAURUS-RAIL-10

Schiene RAIL-10 für Schienensystem

**Länge:** 3000 / 6000 mm  
**Material:** Aluminium  
Schienelement mit geradem Schienenverlauf



### TAURUS-RAIL-20

Schienenkurve RAIL-20 für Schienensystem

**Winkel:** 15°, 30°, 45°, 60°, 75°, 90°  
**Material:** Aluminium  
Schienenbefestigung (TAURUS-BEF) immer auf der  
Schienenkurve befestigen!  
Sonderausbildungen auf Anfrage!



### TAURUS-RAIL-30

Schieneausenbogen RAIL-30 für Schienensysteme

**Winkel:** 90°  
**Material:** Aluminium  
Schienelement für vertikale oder horizontale  
(Fassade) Anwendung  
Schienenbefestigung (TAURUS-BEF) immer auf der  
Schienenkurve befestigen!  
Sonderausbildungen auf Anfrage!



### TAURUS-RAIL-40

Schieneinnenbogen RAIL-40 für Schienensysteme

**Winkel:** 90°  
**Material:** Aluminium  
Schienelement für vertikale oder horizontale  
(Fassade) Anwendung  
Schienenbefestigung (TAURUS-BEF) immer auf der  
Schienenkurve befestigen!  
Sonderausbildungen auf Anfrage!



### TAURUS-VB-10

Schieneverbinder VB-10 für Schienensysteme

**Verpackungseinheit:** 1 Stück / 5 Stück  
**Material:** Aluminium  
Verbindungselement für zwei TAURUS-RAIL-  
Schienelemente



### TAURUS-VB-11

Verbindungselement VB-11

**Verpackungseinheit:** 1 Stück  
**Material:** Aluminium  
Verbindungselement für zwei TAURUS-RAIL-  
Schienelemente mit Dehnungsausgleich



### TAURUS-VB-12

Schieneführung VB-12 für Schienensysteme

**Verpackungseinheit:** 2 Stück / 10 Stück  
**Material:** verzinkter Stahl  
zur Ausrichtung von zwei TAURUS-RAIL-  
Schienelementen  
Schieneverbinder darf nur in Verbindung mit TAURUS-  
BEF-12 verwendet werden!



### TAURUS-VB-13

Spannstift TAURUS-VB-13

**Material:** Edelstahl V2A (AISI 304)  
Spannstift für Taurus 5m



### TAURUS-EA-10

Schieneabschluss EA-10 für Schienensysteme

**Material:** Edelstahl V2A (AISI 304)  
kein Einstieg möglich (Endabschluss einer  
Schienenstrecke)

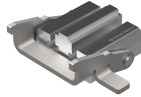


## Komponenten

### TAURUS-EA-11

Schienenabschluss EA-11 für Schienensysteme

**Material:** Edelstahl V2A (AISI 304), Aluminium  
Ein- bzw. Ausstieg für TAURUS-GLEIT!



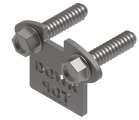
### TAURUS-EA-21

Einsteigsblech TAURUS-EA-21

**Verpackungseinheit:** 1 Stück

**Material:** Edelstahl V2A (AISI 304)

Einsteigsblech für den sicheren Zustieg des Schienengleiters TAURUS-GLEIT-V-21 in ein TAURUS-Vertikalsystem



## Zubehörartikel

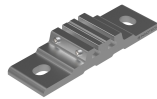
### TAURUS-BEF-10

Schienenbefestigung BEF-10 für Schienensysteme

**Untergrund:** Beton, Fassade, Stahlkonstruktion

**Verpackungseinheit:** 1 Stück / 5 Stück

**Material:** Aluminium  
zur Befestigung von TAURUS-RAIL auf Beton, Fassade und Stahlkonstruktion



### TAURUS-BEF-13

Schienenbefestigung BEF-13 für Schienensysteme

**Untergrund:** Stahlkonstruktion

**Verpackungseinheit:** 5 Stück

**Material:** Edelstahl V2A (AISI 304)

zur Befestigung von TAURUS-RAIL auf Stahlkonstruktion



### TAURUS-BEF-12

Schienenbefestigung BEF-12 für Schienensysteme

**Untergrund:** Stahlkonstruktion

**Verpackungseinheit:** 5 Stück

**Material:** Edelstahl V2A (AISI 304)  
zur Befestigung von TAURUS-RAIL auf Stahlkonstruktion



### TAURUS-BEF-20

Schienenbefestigung BEF-20 für Schienensysteme

**Untergrund:** Beton, Fassade

**Lochabstand:** 120 mm

**Befestigung Beton:** mittels 2 Stk. Klebeanker

**Befestigungstiefe Beton:** mind. 100 mm

**Material:** Edelstahl V2A (AISI 304)

zur Befestigung für TAURUS-RAIL auf Beton und Fassade



### TAURUS-BEF-21

Schienenbefestigung BEF-21 für Schienensysteme

**Untergrund:** Beton, Stahlkonstruktion

**Befestigungstiefe Beton:** mind. 125 mm

**Material:** Edelstahl V2A (AISI 304)

zur Befestigung von TAURUS-RAIL auf Beton und Stahlkonstruktion



# Zubehörartikel

## TAURUS-BEF-30

Schienenbefestigung BEF-30 für Schienensysteme

**Untergrund:** STA-Stütze, Beton

**Material:** Edelstahl V2A (AISI 304)

zur Befestigung von TAURUS-RAIL auf einer STA-Stütze



## TAURUS-BEF-41

Schienenbefestigung BEF-41 für Schienensysteme

**Untergrund:** Holz (mind. 16/16 cm bzw. laut Montageanleitung)

**Material:** Edelstahl V2A (AISI 304)

zur Befestigung von TAURUS-RAIL auf Holz



## TAURUS-BEF-90

Schienenbefestigung BEF-90 für Schienensysteme

**Untergrund:** Leiter

**sprossendimension:** max. Ø 45 mm

**Material:** Edelstahl V2A (AISI 304)

zur Befestigung von TAURUS-RAIL auf Leitern



## TAURUS-Z-92

Bohrschablone TAURUS-Z-92

**Material:** Edelstahl V2A (AISI 304), Stahl, Aluminium

Bohrschablone für TAURUS-VB-11



## TAURUS-Z-91

Bohrschablone TAURUS-Z-91

**Material:** Edelstahl V2A (AISI 304), Stahl

Bohrschablone für Taurus 5m



## TAURUS-DW-10

Drehweiche DW-10 für Schienensysteme

**Material:** Aluminium, Edelstahl V2A (AISI 304)

Drehkreuz für einen zusätzlichen Schienenzugang (T-Anwendung, 2x90°).

Kann in Kombination mit dem TAURUS-EA-11 als Ein-/Ausstieg ausgeführt werden, ohne den Schienenverlauf unterbrechen zu müssen.



## TAURUS-GLEIT-A-31

Gleiter A-31 für Schienensysteme

**Material:** Edelstahl V2A (AISI 304)

Schienenleiter mit schockabsorbierendem Element für den vertikalen und zusätzlicher Anschlagöse für den horizontalen Einsatz!



## TAURUS-BEND-10

Taurus Biegegerät für Taurus-Rail

Biegegerät für TAURUS-RAIL-20/-30/-40 im TAURUS Schienensystem

Biegewinkel = 0° - 85°

flexible Anfertigung von Schienenverläufen direkt auf der Baustelle

platzsparend im Koffer verpackt und leicht zu transportieren





Hauptsitz  
**INNOTECH® Arbeitsschutz GmbH**

Laizing 10  
A 4656 Kirchham  
T +43 7619 22 1 22 - 0  
[office@innotech.at](mailto:office@innotech.at)  
[www.innotech.at](http://www.innotech.at)

Niederlassung Schweiz  
**INNOTECH® Arbeitsschutz GmbH**

Seestraße 14b  
CH 5432 Neuenhof  
T +41 56 41 69 040  
[office@innotechag.ch](mailto:office@innotechag.ch)  
[www.innotechag.ch](http://www.innotechag.ch)

Niederlassung Deutschland  
**INNOTECH® Arbeitsschutz GmbH**

In der Steinwiese 5  
D 57074 Siegen  
T +49 271 23 41 94 - 0  
[office@innotech.de](mailto:office@innotech.de)  
[www.innotech.de](http://www.innotech.de)