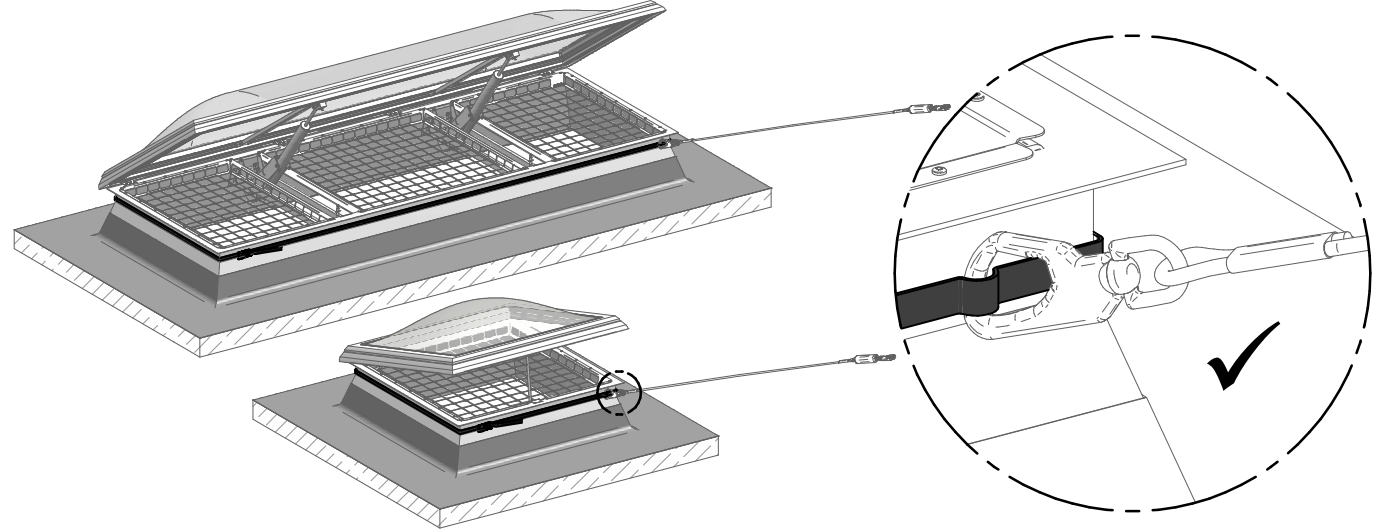
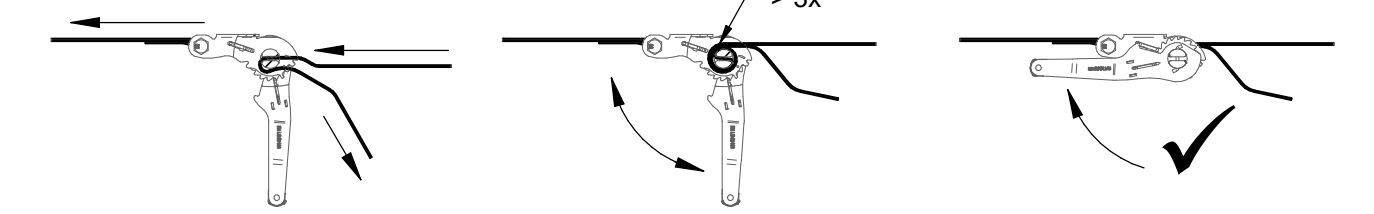
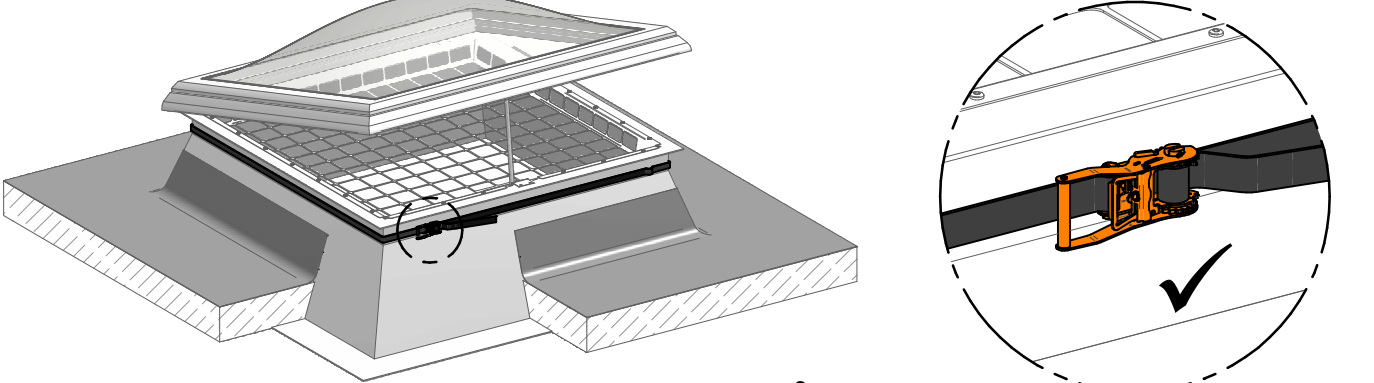
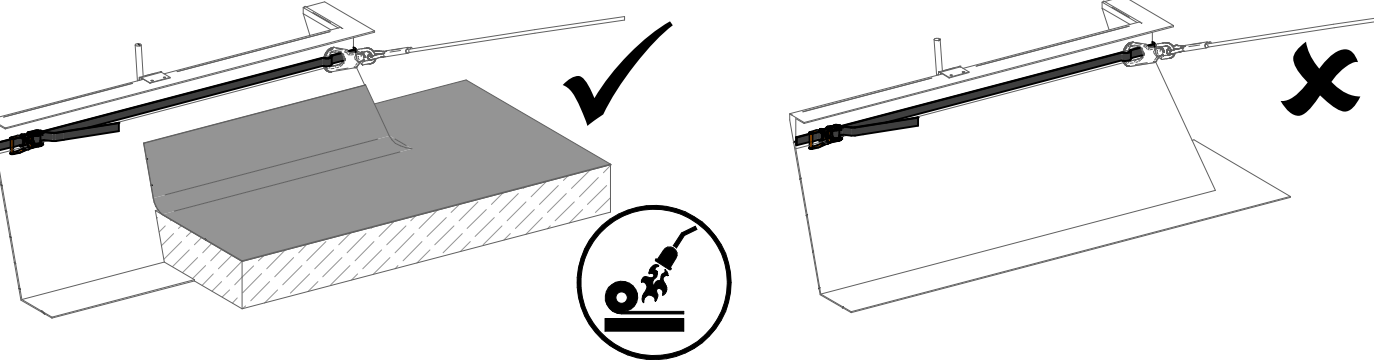
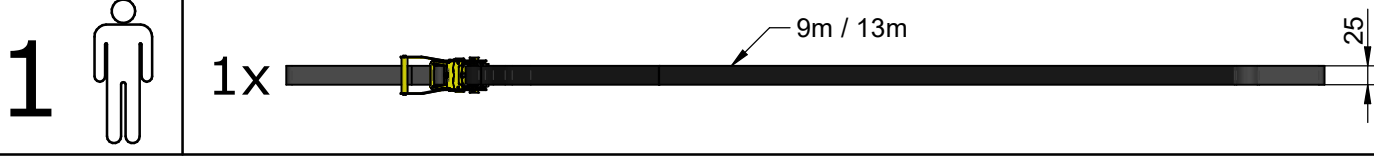



# INNOTECH MOBI-TAPE

ISO 16016

Änderungen dürfen nur am CAD vorgenommen werden  
WE BEHALTEN UNS FÜR DIESE ZEICHNUNG ALLE RECHTE DER VERWIRTLICHUNG VOR  
 WIR BEHALTEN UNS FÜR DIESE ZEICHNUNG ALLE RECHTE DER VERWIRTLICHUNG VOR  
 OHNE UNTERE VORRESERVE ZU ERHEBEN. WENN SIE AUCH MAßSTÄBWERKE NICHT  
 ANNEHMEN, SIND SIE FÜR ALLE FOLGENDE VERANTWORTLICH. VERBODEN  
 IN VIELFACHE FÜR DRUCK, VERMILTUNG, VERBREITUNG, VERKÄUFEN  
 ODER ANDERE WEISEN NUTZUNGEN.

1 2 3 4



				Datum	Name	Projekt / Benennung			
				Bearb.	29.07.2019	Leeb R.	<b>Montageanleitung MOBI-TAPE</b>		
				Gepr.	06.09.2019	Leeb R.			
				Norm					
				Status	Freigegeben				
				 Arbeitsschutz GmbH A-4656 Kirchham, Laizing 10 www.innotech.at +43 (0) 7619 / 22122		Zeichnungsnummer		Rev.	Blatt
						10-12-01-Montageanleitung		A	1/1
A	Dokument erstellt	29.07.2019	Leeb	Ersatz für		Format A4		Solid Edge	
Zust.	Änderung	Datum	Na.						

\\smv21\konstruktion\10-Lichtkuppelsicherungen\10-12-MOBI\10-12-01-MOBI-TAPE\10-12-01-Montageanleitung-A.dft