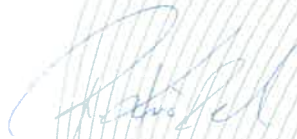


(1) Baumusterprüfbescheinigung

- (2) Nr. der Baumusterprüfbescheinigung: **ZP/B127/22**
- (3) Produkt: **Anschlageinrichtung Typ A**
Typ: EAP/SZH-INDUSTRY-31
- (4) Hersteller: **INNOTECH Arbeitsschutz GmbH**
- (5) Anschrift: **Laizing 10, 4656 Kirchham, Österreich**
- (6) Die Bauart dieser Produkte sowie die verschiedenen zulässigen Ausführungen sind in der Anlage zu dieser Baumusterprüfbescheinigung festgelegt.
- (7) Die Zertifizierungsstelle der DEKRA Testing and Certification GmbH bescheinigt, dass diese Produkte die grundlegenden Anforderungen gemäß den unter Punkt 8 aufgeführten Normen erfüllen. Die Ergebnisse der Prüfung sind in dem Bericht PB 22-138 niedergelegt.
- (8) Die Normanforderungen werden erfüllt durch Übereinstimmung mit
DIN EN 795:2012 **DIN CEN/TS 16415:2017**
- (9) Diese Baumusterprüfbescheinigung bezieht sich nur auf die Konzeption und die Baumusterprüfung der beschriebenen Produkte in Übereinstimmung mit den genannten Normen. Für Herstellung und Inverkehrbringen der Produkte sind gegebenenfalls weitere Anforderungen zu erfüllen, die nicht durch diese Bescheinigung abgedeckt sind.
- (10) Diese Baumusterprüfbescheinigung ist bis zum 25.07.2027 gültig.

DEKRA Testing and Certification GmbH
Bochum, den 26.07.2022



Geschäftsführer

- (11) Anlage zur
- (12) **Baumusterprüfbescheinigung**
ZP/B127/22
- (13) 13.1 Gegenstand und Typ

Anschlageinrichtung Typ A
Typ: EAP/SZH-INDUSTRY-31

13.2 Beschreibung

Die Anschlageneinrichtung Typ: EAP/SZH-INDUSTRY-31 dient zur Sicherung von maximal zwei Personen gegen Absturz und sind zur Montage auf Stehfalzprofilen mit ausreichender Festigkeit vorgesehen.

Der Grundkörper besteht aus zwei Winkelprofilen, die nach dem Aufsetzen auf die Stehfalzprofile des Daches miteinander verschraubt werden. Eine Seite des Winkelprofils ist mit einem Langloch versehen, das zur Aufnahme der Anschlagöse dient. Die Verschraubung erfolgt mittels vier Sechskantschrauben und selbstsichernden Muttern. Die Anschlageneinrichtung ist für eine Belastung in alle Richtungen, parallel zu der Bauwerksoberfläche geeignet.

Nachfolgend sind weitere Details zu der Anschlageneinrichtung zusammengefasst.

Details zu der Anschlageneinrichtung, Typ: EAP/SZH-INDUSTRY-31

- Sicherung von gleichzeitig maximal 2 Personen
- Materialstärke des Winkelprofils: $t = 6 \text{ mm}$
- Länge des Winkelprofils: $l = 395 \text{ mm}$
- Befestigungselemente für Winkelprofile: Schrauben M8 x 35 mm
- Anschlagöse aus korrosionsbeständigem Material ($t = 3 \text{ mm}$)

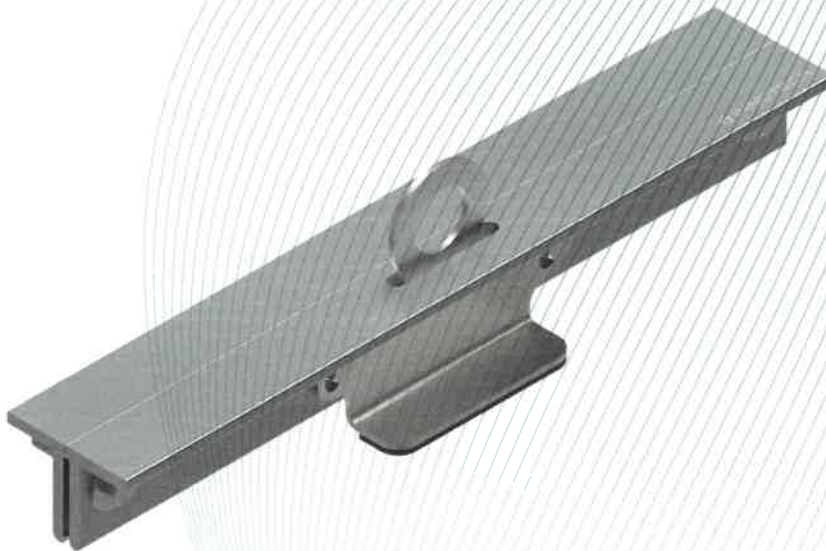


Bild 1: Anschlageneinrichtung, Typ: EAP/SZH-INDUSTRY-31

- (14) Bericht

PB 22-138, 26.07.2022