



Railbeveiliging  
**TAURUS**

Net zo veelzijdig als de mogelijke  
toepassingsgebieden



+43 7619 22 1 22 - 0  
+49 271 23 41 94 - 0  
+43 564 16 9 042 - 0

office@innotech.at  
www.innotech.at

Laizing 10  
A 4656 Kirchham

## Railbeveiliging TAURUS

Het krachtige en flexibele railsysteem

Het systeem van aluminiumrails is ontworpen voor de beveiliging van personen op plaatsen waar gevaar voor vallen bestaat en kan onafhankelijk van de structuur van het gebouw vast aan diverse delen worden bevestigd.

Vanwege de aanpasbaarheid van het systeem vormen naast rechte trajecten ook bochten, hellingen of schuine posities geen enkel probleem. Hierdoor ontstaat veiligheid waar het nodig is. Door de gecertificeerde controle van de meest uiteenlopende toepassingsgebieden (horizontaal, verticaal, universeel) is het systeem geschikt voor montage op verschillende onderconstructies.

Valbeveiliging railsysteem

TAURUS railsysteem

Railsysteem bochtelementen

Railsysteem gebogen elementen

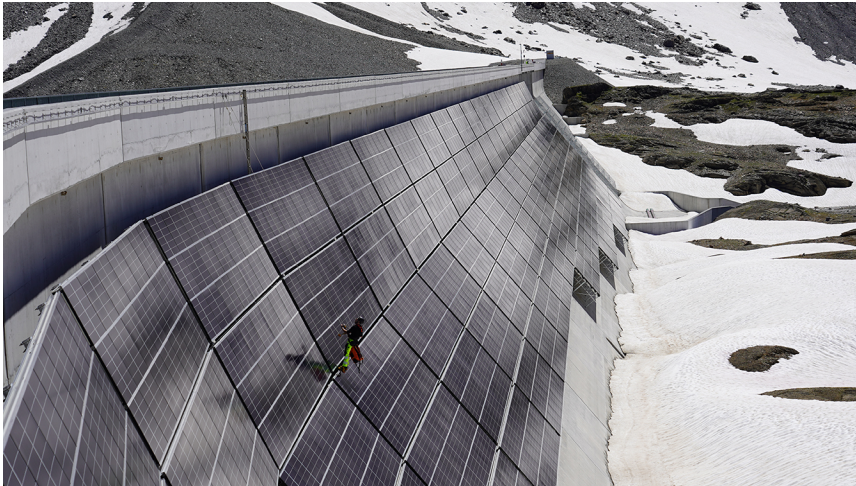


### VOORDELEN

- De rail kan perfect worden aangepast aan de bouwtechnische omstandigheden
- Hoogwaardig design, leverbaar in een groot aantal kleuruitvoeringen
- Individuele fabricage van rails in speciale vormen ook op locatie met de TAURUS-BEND-10 (buigapparaat) mogelijk
- Optimaal geschikt voor kabeltoegangstechniek



## Railsysteem voor valbeveiliging



Het flexibele INNOTECH® railsysteem TAURUS is de ideale oplossing om personen in gevaarlijke situaties tegen vallen te beveiligen tussen beweegbare verankeringspunten of aan meelopende valstopapparaten.

De individuele modules zoals railverbinders en eindafsluitingen zijn eenvoudig te monteren. Met behulp van optionele bocht- en boogelementen kan de valbeveiliging aan complexe constructies en omstandigheden worden aangepast. Bovendien is het railsysteem TAURUS optimaal geschikt voor de kabeltoegangstechniek. Met behulp van deze techniek is het mogelijk dat personen zich met kabels en het bijbehorende beveiligingssysteem op bepaalde, moeilijk bereikbare plaatsen aan een bouwwerk positioneren om daar onderhouds-, montage- of reinigingswerkzaamheden uit te voeren.

### Optimaal geschikt voor kabeltoegangstechniek

Op het gebied van montage- en reinigingswerkzaamheden op moeilijk toegankelijke plaatsen heeft de kabeltoegangstechniek zich al bewezen. Het TAURUS railsysteem is optimaal geschikt voor deze werkwijze.

#### Krachtig systeem voor de meest uiteenlopende toepassingen

Het TAURUS railsysteem kent door de constructie een grote montage-afstand op een groot aantal onderconstructies. De verschillende typen glijankers met kogellagers (horizontaal, verticaal en een allround glijanker) lopen rustig en veilig. Met de juiste railglijder, die dient als variabel verankeringspunt langs het verloop van de rail, is het TAURUS railsysteem ook geschikt voor werkzaamheden bij afdalen.

#### Flexibel en aanpasbaar

Recht of complex: het TAURUS railsysteem is flexibel en kan ook worden toegepast op complex vormgegeven gebouwen. De veelzijdige aanpassingsmogelijkheden met het oog op kleuruitvoeringen of railverlopen - deze kunnen direct op de locatie met een buigapparaat worden bewerkt - maakt TAURUS tot het ideale beveiligingssysteem.



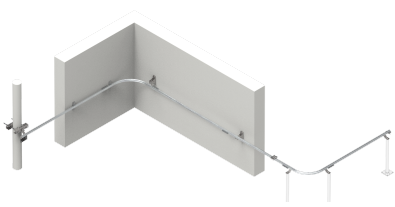
#### VOORDELEN

- De rail kan perfect worden aangepast aan de bouwtechnische omstandigheden
- Hoogwaardig design, leverbaar in een groot aantal kleuruitvoeringen
- Individuele fabricage van rails ook op locatie mogelijk (INNOTECH TAURUS buigapparaat)
- Optimaal geschikt voor kabeltoegangstechniek



#### Certificering volgens de nieuwste stand van de techniek:

EN 795 TYP D  
CEN/TS 16415  
EN 353-1  
DIBt



### TAURUS-HORIZONTALAAL

Railsysteem voor horizontale toepassing

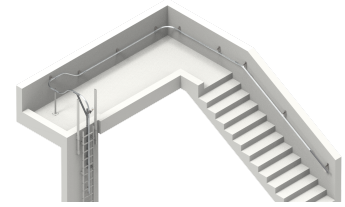
Zie volgende pagina's voor details



### TAURUS-VERTICAAL

Railsysteem voor verticale toepassingen

Zie volgende pagina's voor details



### TAURUS-ALLROUND

Railsysteem voor allround toepassingen

Zie volgende pagina's voor details



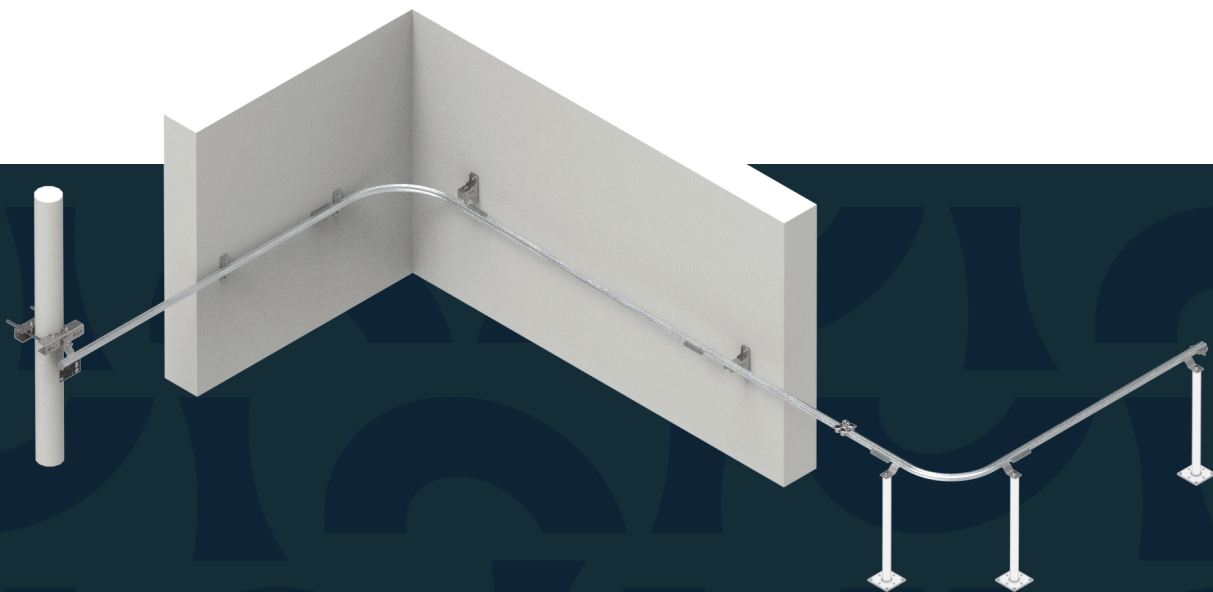
## TAURUS-HORIZONTAAL

Railsysteem voor horizontale toepassing

Het railsysteem TAURUS HORIZONTAAL wordt toegepast op loopwegen waar het valgevaar bij verplaatsing langs een horizontaal verlopende looprouten moet worden beveiligd. Langs daken, aan de gevel, bij bovenloopsystemen, bij industriële toepassingen of in combinatie met fotovoltaïsche techniek, dit systeem is geschikt voor beveiliging tegen vallen tot een hellingshoek van 5°. Een ander belangrijk voordeel van het horizontale railsysteem is de flexibiliteit bij de plaatsing van verankeringspunten voor kabeltoegangstechniek. Hierbij gaat het om een toegangsmethode voor bijvoorbeeld montage- en reinigingswerkzaamheden op moeilijk bereikbare plaatsen. Met behulp van deze techniek kunnen personen zich met kabels en het juiste beveiligingssysteem op bepaalde punten van een gebouw positioneren om daar de nodige werkzaamheden uit te voeren.

### VOORDELEN

- Grote flexibiliteit door bevestigingsmogelijkheid op een groot aantal onderconstructies (beton, staal, hout, fotovoltaïsche systemen etc).
- Eenvoudiger montage door railbevestiging op een afstand tot 5 meter.
- Perfecte verplaatsing in het systeem dankzij de speciaal voor horizontale toepassingen ontwikkelde glijders (2 daarvan zijn afneembaar).
- Vereenvoudiging van werkzaamheden bij kabeltoegangstechniek dankzij de variabele verankeringspunten (glijders) langs het verloop van de rail.



Nu nieuwe bevestigingen voor Aerocompact, Novotegra en K2.



# Technische productbeschrijving

Het TAURUS systeem bestaat uit hoogwaardige gelegeerde aluminium rails. Deze rails in combinatie met de verschillende componenten zoals de speciaal ontwikkelde verbindingen (als optie ook met uitzetcompensatie), eindafsluiters, toegangselementen en de individueel aanpasbare boogelementen vormen een in zich afgestemd en gesloten totaalsysteem. Bepijning van het systeem is mogelijk op uiteenlopende onderconstructies. Bovendien is het systeem compatibel met de vele INNOTECH verankeringspunten.



## TECHNISCHE VOORDELEN

### Kabeltoegangstechniek

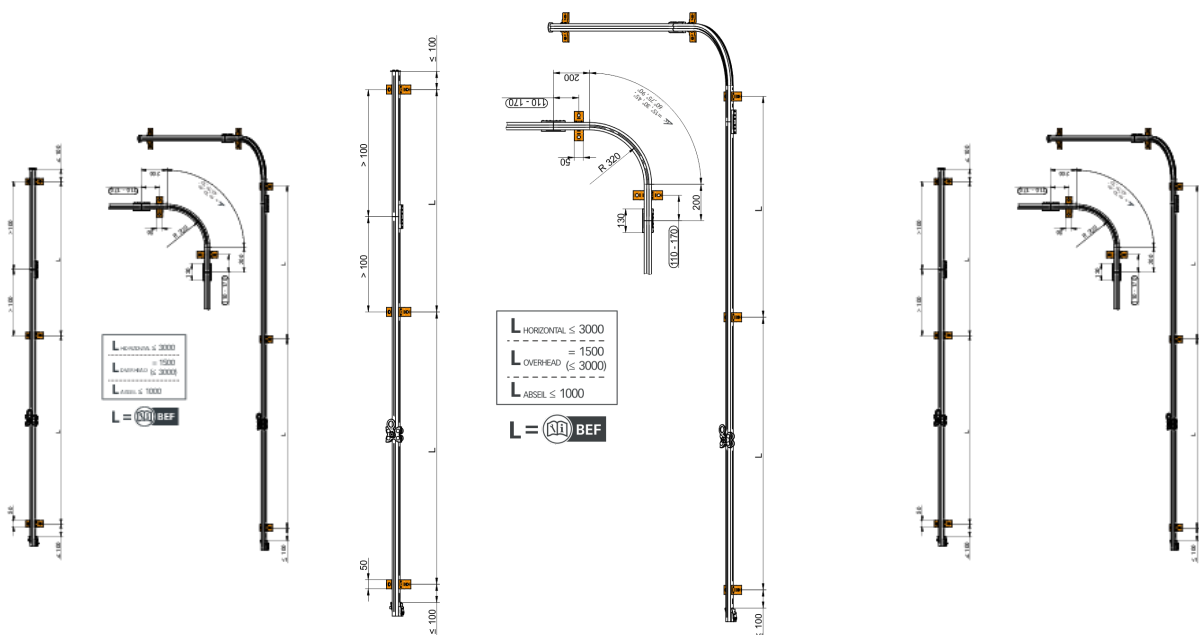
Met de verkorte bevestigingsafstand van maximaal 1 meter, is het railsysteem TAURUS HORIZONTAAL ook geschikt voor de kabeltoegangstechniek.

### Beperking van omslachtige montage

Bij gebruik als valbeveiliging is een afstand tussen de bevestigingen van 3 meter voorgeschreven. Met de juiste aanvullende maatregelen is een bevestigingsafstand van 5 meter mogelijk wat een positieve invloed heeft op de efficiëntie van de volledige montage.

### Afneembare glijders

De standaard glijders zorgen voor een optimale verplaatsing in het systeem. Naast de standaardproducten is passend bij het systeem ook een serie HO-glijders leverbaar. Hierbij gaat het om glijders die op elk moment over het volledige verloop kunnen worden aangebracht en afgenomen.



## Certificering volgens de nieuwste stand van de techniek:

EN 795 TYP D

CEN/TS 16415

DIBt

## Componenten

### TAURUS-TYP-10

Typeplaatje TYP-10 voor horizontale railsystemen

**Afmetingen:** 160 x 92 mm  
**Materiaal:** RVS V4A (AISI 316), kunststof  
voor de markering van een horizontaal railsysteem  
Verschillende bevestigingsmogelijkheden!



### TAURUS-TYP-11

Typeplaatje TYP-11 voor horizontale railsystemen

**Afmetingen:** 160 x 92 mm  
**Materiaal:** RVS V4A (AISI 316), kunststof  
voor de markering van een horizontaal, zelfdragend  
railsysteem  
Verschillende bevestigingsmogelijkheden!



### TAURUS-TYP-40

Typeplaatje TYP-40 voor allround railsystemen

**Afmetingen:** 160 x 92 mm  
**Materiaal:** RVS V4A (AISI 316), kunststof  
voor de markering van een allround railsysteem  
(verticaal en horizontaal)  
Verschillende bevestigingsmogelijkheden!



### SOPV-K2-TYP-TAURUS

Upgrade

Stiernaamplaat voor TAURUS op K2 SYSTEMS

**Afmetingen:** 150 x 82 mm  
**Materiaal:** RVS V4A (AISI 316), kunststof  
voor de markering van een horizontaal railsysteem op  
K2 SYSTEMS



### SOPV-NOVO-TYP-TAURUS

Upgrade

Stiernaamplaat voor TAURUS op NOVOTEGRA plat dak  
2 basisrail

**Afmetingen:** 150 x 82 mm  
**Materiaal:** RVS V4A (AISI 316), kunststof  
voor de markering van een horizontaal railsysteem op  
NOVOTEGRA plat dak 2 basisrail



### SOPV-AERO-TYP-TAURUS

Upgrade

Stiernaamplaat voor TAURUS op AEROCOMPACT

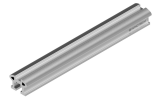
**Afmetingen:** 150 x 82 mm  
**Materiaal:** RVS V4A (AISI 316), kunststof  
voor de markering van een horizontaal railsysteem op  
AEROCOMPACT



### TAURUS-RAIL-10

Rail RAIL-10 voor railsysteem

**Lengte:** 3000 / 6000 mm  
**Materiaal:** aluminium  
Raillelement met recht verloop



### TAURUS-RAIL-20

Railbocht RAIL-20 voor railsysteem

[b Hoek: 15°, 30°, 45°, 60°, 75°, 90°  
**Materiaal:**\*\* aluminium  
Railbevestiging (TAURUS-BEF) altijd op de bocht  
bevestigen!  
Speciale uitvoeringen op aanvraag!



### TAURUS-RAIL-30

Railbuitenbocht RAIL-30 voor railsystemen

**Hoek:** 90°  
**Materiaal:** aluminium  
Raillelement voor verticale of horizontale (gevel)  
toepassing  
Railbevestiging (TAURUS-BEF) altijd op de bocht  
bevestigen!  
Speciale uitvoeringen op aanvraag!



### TAURUS-RAIL-40

Railbinnenbocht RAIL-40 voor railsystemen

**Hoek:** 90°  
**Materiaal:** aluminium  
Raillelement voor verticale of horizontale (gevel)  
toepassing  
Railbevestiging (TAURUS-BEF) altijd op de bocht  
bevestigen!  
Speciale uitvoeringen op aanvraag!



### TAURUS-VB-10

Railverbinding VB-10 voor railsysteem

**Verpakkingseenheid:** 1 stuks/ 5 stuks  
**Materiaal:** aluminium  
Verbindingselement voor twee TAURUS-RAIL-  
railelementen



### TAURUS-VB-11

Verbindingselement VB-11

**Verpakkingseenheid:** 1 stuks  
**Materiaal:** aluminium  
Verbindingselement voor twee TAURUS-RAIL-  
railelementen met uitzetcompensatie



## Componenten

### TAURUS-VB-12

Railverbinding VB-12 voor railsystemen

**Verpakkingseenheid:** 2 stuks/ 10 stuks  
**Materiaal:** gegalvaniseerd staal  
 voor het uitlijnen van twee TAURUS-RAIL-railelementen  
 Mag uitsluitend in combinatie met TAURUS-BEF-12  
 worden gebruikt!



### TAURUS-VB-13

Spanpen TAURUS-VB-13

**Materiaal:** roestvrij staal V2A (AISI 304)  
 Spanpen voor Taurus 5m



### TAURUS-EA-10

Railafsluiting EA-10 voor railsysteem

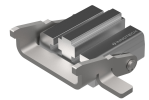
**Materiaal:** RVS V2A (AISI 304)  
 Geen toegang mogelijk (eindafsluiting van een  
 railtraject)



### TAURUS-EA-11

Railafsluiting EA-11 voor railsysteem

**Materiaal:** RVS V2A (AISI 304), aluminium  
 In- resp. uitgang voor TAURUS-GLEIT!



## Accessoires

### TAURUS-BEF-10

Railbevestiging BEF-10 voor railsystemen

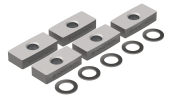
**Ondergrond:** beton, gevel, staalconstructie  
**Verpakkingseenheid:** 1 stuks/ 5 stuks  
**Materiaal:** aluminium  
 Voor de bevestiging van TAURUS-RAIL op beton, gevels  
 en staalconstructies



### TAURUS-BEF-12

Railbevestiging BEF-12 voor railsystemen

**Ondergrond:** staalconstructie  
**Verpakkingseenheid:** 5 stuks  
**Materiaal:** RVS V2A (AISI 304)  
 voor de bevestiging van TAURUS-RAIL op  
 staalconstructies



### TAURUS-BEF-13

Railbevestiging BEF-13 voor railsystemen

**Ondergrond:** staalconstructie  
**Verpakkingseenheid:** 5 stuks  
**Materiaal:** RVS V2A (AISI 304)  
 voor de bevestiging van TAURUS-RAIL op  
 staalconstructies





# Accessoires

## TAURUS-BEF-20

Railbevestiging BEF-20 voor railsystemen

**Ondergrond:** beton, gevel  
**Gatafstand:** 120 mm  
**Bevestiging op beton:** met 2 stuks lijmkerr  
**Bevestigingsdiepte beton:** min. 100 mm  
**Materiaal:** RVS V2A (AISI 304)  
 voor de bevestiging van TAURUS-RAIL op beton en gevels



## TAURUS-BEF-21

Railbevestiging BEF-21 voor railsystemen

**Ondergrond:** beton, staalconstructie  
**Bevestigingsdiepte beton:** min. 125 mm  
**Materiaal:** RVS V2A (AISI 304)  
 voor de bevestiging van TAURUS-RAIL op beton en staalconstructies



## TAURUS-BEF-30

Railbevestiging BEF-30 voor railsystemen

**Ondergrond:** STA-steun, beton  
**Materiaal:** RVS V2A (AISI 304)  
 Voor bevestiging van de TAURUS-RAIL op een STA-steun



## TAURUS-BEF-41

Railbevestiging BEF-41 voor railsystemen

**Ondergrond:** hout (min. 16/16 resp. volgens montagehandleiding)  
**Materiaal:** RVS V2A (AISI 304)  
 voor de bevestiging van TAURUS-RAIL op hout



## SOPV-K2-TAURUS-SET-10 Upgrade

Bevestigingsset voor Taurus op K2 SYSTEMS BasicRail

**Lengte:** 1995 mm  
**Materiaal:** aluminium, roestvrij staal  
 Voor modulebreedtes van 1448-1779 mm.



## SOPV-K2-TAURUS-SET-11 Upgrade

Bevestigingsset voor Taurus op K2 SYSTEMS BasicRail

**Lengte:** 2365 mm  
**Materiaal:** aluminium, roestvrij staal  
 Voor modulebreedtes van 1780-2150 mm.



## SOPV-K2-TAURUS-SET-20 Upgrade

Bevestigingsset voor Taurus op K2 SYSTEMS BasicRail

**Materiaal:** aluminium, roestvrij staal



## SOPV-K2-TAURUS-SET-30 Upgrade

Bevestigingsset voor Taurus op K2 SYSTEMS BasicRail

**Lengte:** 1995 mm  
**Materiaal:** aluminium, roestvrij staal  
 Voor modulebreedtes van 1448-1779 mm.



## SOPV-K2-TAURUS-SET-31 Upgrade

Bevestigingsset voor Taurus op K2 SYSTEMS BasicRail

**Lengte:** 2365 mm  
**Materiaal:** aluminium, roestvrij staal  
 Voor modulebreedtes van 1780-2150 mm.



## SOPV-NOVO-TAURUS-SET-10 Upgrade

Bevestigingsset voor Taurus op NOVOTEGRA plat dak 2 basisrail

**Materiaal:** aluminium, roestvrij staal



## SOPV-K2-TAURUS-SET-30 Upgrade

Bevestigingsset voor Taurus op NOVOTEGRA plat dak 2 basisrail

**Materiaal:** aluminium, roestvrij staal



## SOPV-K2-TAURUS-SET-10 Upgrade

Bevestigingsset voor Taurus op AEROCOMPACT SN 2 / SN2+

**Lengte:** 1995 mm  
**Materiaal:** aluminium, roestvrij staal  
 Voor modulebreedtes van 1448-1779 mm.



# Accessoires

## SOPV-AERO-TAURUS-SET-11

Upgrade

Bevestigingsset voor Taurus op AEROCOMPACT SN 2 / SN2+

Lengte: 1995 mm

Materiaal: aluminium, roestvrij staal  
Voor modulebreedtes van 1448-1779 mm.



## SOPV-AERO-TAURUS-SET-20

Upgrade

Bevestigingsset voor Taurus op AEROCOMPACT SN 2 / SN2+

Materiaal: aluminium, roestvrij staal



## SOPV-AERO-VB-SET-10

Upgrade

Connector voor glijdende basis op AEROCOMPACT SN 2 / SN2+

Materiaal: aluminium, roestvrij staal



## TAURUS-Z-92

Boorsjabloon TAURUS-Z-92

Materiaal: roestvrij staal V2A (AISI 304), staal, aluminium  
Boorsjabloon voor TAURUS-VB-11



## TAURUS-Z-91

Boorsjabloon TAURUS-Z-91

Materiaal: roestvrij staal V2A (AISI 304), staal  
Boorsjabloon voor Taurus 5m



## TAURUS-DW-10

Draaiwiel DW-10 voor railsystemen

Materiaal: aluminium, RVS V2A (AISI 304)  
Draaikruis voor een extra railtoegang (T-toepassing, 2x90°).

Kan in combinatie met de TAURUS-EA-11 als inluitgang worden uitgevoerd, zonder het verloop van de rail te onderbreken.



## TAURUS-GLEIT-H-11

Glijanker H-11 voor railsystemen

Helling: +/- 5°

Materiaal: RVS V2A (AISI 304)  
Railglijanker voor horizontaal gebruik  
Geschikt voor bovenloopsystemen



## TAURUS-GLEIT-A-31

Glijanker A-31 voor railsystemen

Materiaal: RVS V2A (AISI 304)

Railglijder met schokabsorberend element (valdemper) voor verticale toepassing en aanvullend aanslagooog voor horizontale toepassingen!



## TAURUS-BEND-10

Taurus buigapparaat voor Taurus-rail

Buigapparaat voor TAURUS-RAIL-20/-30/-40 in het TAURUS railsysteem

Buighoek = 0° - 85°

Flexibele productie van verlooprails, direct op de bouwlocatie  
Ruimtebesparend in een koffer ondergebracht en eenvoudig te vervoeren



## TAURUS-VERTICAAL

Railsysteem voor verticale toepassingen

Het Railsysteem TAURUS VERTICAAL wordt toegepast op plaatsen waar verticale beveiliging van klimmen en afdalen vereist is. Bij ladderopgangen, stelling-/ mastsystemen (met of zonder ladder) of staalconstructies met klimvoorziening of voor de toegang via schachten, dit systeem beveiligt optimaal tegen vallen. Afwijkingen van de loodlijn tot 15° kunnen met de bijpassende glijder TAURUSGLEIT-V21 moeiteloos worden beveiligd. De lichte loop van de glijder waarborgt een moeiteloze beweging tijdens klimmen en afdalen en zorgt bovendien voor een directe stop bij een val. De geïntegreerde valdemper reduceert hierbij de op de persoon inwerkende krachten.

### VOORDELEN

- Groot aantal toepassingsmogelijkheden door de naadloze overgang van verticaal naar hori-zontaal (zonder omhangen of loskoppelen).
- Vloeiende verplaatsing bij verticaal klimmen en dalen dankzij de TAURUS-GLEIT- V21.
- Veilige toegang in schachten met de mobiele opsteekbare drager TAURUS-SCE - ook uit te breiden met een bergingsopzetstuk voor bevestiging van een valstop- apparaat mogelijk.
- Uitstaphulp met de TAURUS-STEPdoor de combinatie van de rail met geïntegreerde sporten.



Momenteel geen updates voor dit product



## Technische productbeschrijving

Het TAURUS systeem bestaat uit hoogwaardige gelegeerde aluminium rails. Deze rails, in combinatie met de verschillende individuele componenten zoals de speciaal ontwikkelde verbinders en de speciale oplossingen voor uiten overstappen vormen een in zich afgestemd en gesloten totaalsysteem. Bevestiging van het systeem is mogelijk op uiteenlopende onderconstructies. Bij een aanwezige ladderconstructie kan het railsysteem ook direct op de ladder worden bevestigd. Bovendien is het systeem compatibel met de vele INNOTECH verankeringspunten.



### TECHNISCHE VOORDELEN

#### Beperking van omslachtige montage

De afstand tussen de bevestigingen van maximaal 2 meter bij montage langs een ladder heeft een positief effect op de volledige montage. Bevestiging van het systeem op een ladder (op sporten tot een diameter van maximaal Ø 45 mm) wordt uitgevoerd door middel van een klemoplossing. Daardoor is omslachtig boren en beschadiging van de ladder niet nodig. Verlagen van de valkracht De TAURUS-GLEIT-V21 is voorzien van een geïntegreerde valdemper en vermindert de kracht die op de persoon inwerkt tot max. 6 kN. Klimhulp Het TAURUS-railsysteem kan met onze TAURUS-STEP- componenten met geïntegreerde sporten als klimhulp worden gebruikt.

**Certificering volgens de nieuwste stand van de techniek:**

EN 353-1

DIBt

## Componenten

### TAURUS-TYP-20

Typeplaatje TYP-20 voor verticale railsystemen

**Afmetingen:** 160 x 92 mm  
**Materiaal:** RVS V4A (AISI 316), kunststof  
voor de markering van een verticaal railsysteem  
Verschillende bevestigingsmogelijkheden!



### TAURUS-TYP-40

Typeplaatje TYP-40 voor allround railsystemen

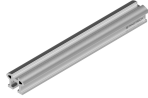
**Afmetingen:** 160 x 92 mm  
**Materiaal:** RVS V4A (AISI 316), kunststof  
voor de markering van een allround railsysteem  
(verticaal en horizontaal)  
Verschillende bevestigingsmogelijkheden!



### TAURUS-RAIL-10

Rail RAIL-10 voor railsysteem

**Lengte:** 3000 / 6000 mm  
**Materiaal:** aluminium  
Railelement met recht verloop



### TAURUS-RAIL-30

Railbuitenbocht RAIL-30 voor railsystemen

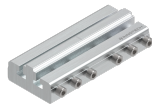
**Hoek:** 90°  
**Materiaal:** aluminium  
Railelement voor verticale of horizontale (gevel)  
toepassing  
Railbevestiging (TAURUS-BEF) altijd op de bocht  
bevestigen!  
Speciale uitvoeringen op aanvraag!



### TAURUS-VB-10

Railverbinding VB-10 voor railsysteem

**Verpakkingseenheid:** 1 stuks/ 5 stuks  
**Materiaal:** aluminium  
Verbindingselement voor twee TAURUS-RAIL-  
railelementen



### TAURUS-EA-10

Railafsluiting EA-10 voor railsysteem

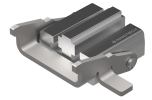
**Materiaal:** RVS V2A (AISI 304)  
Geen toegang mogelijk (eindafsluiting van een  
railtraject)



### TAURUS-EA-11

Railafsluiting EA-11 voor railsysteem

**Materiaal:** RVS V2A (AISI 304), aluminium  
In- resp. uitgang voor TAURUS-GLEIT!



### TAURUS-EA-21

Instapdorpel TAURUS-EA-21

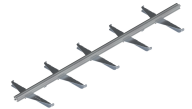
**Verpakkingseenheid:** 1 stuks  
**Materiaal:** RVS V2A (AISI 304)  
Dorpel voor veilig instappen in de TAURUS-GLEIT-V-21  
in een verticaal TAURUS-systeem



### TAURUS-STEP-10-1425

Verticaal railsysteem STEP-10-1425

**Materiaal:** galvaniseerd staal, aluminium  
**Ondergrond:** beton, hout, staalconstructie  
**Lengte:** 1425 mm  
Verticaal railsysteem met geïntegreerde sporten.  
2 bevestigingsbeugels (TAURUS-BEF-100) vereist (niet  
bij levering inbegrepen!)



### TAURUS-STEP-10-1995

Verticaal railsysteem STEP-10-1995

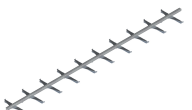
**Materiaal:** galvaniseerd staal, aluminium  
**Ondergrond:** beton, hout, staalconstructie  
**Lengte:** 1995 mm  
Verticaal railsysteem met geïntegreerde sporten.  
2 steunen (TAURUS-BEF-100) vereist (niet bij levering  
inbegrepen!)



### TAURUS-STEP-10-2850

Verticaal railsysteem STEP-10-2850

**Materiaal:** galvaniseerd staal, aluminium  
**Ondergrond:** beton, hout, staalconstructie  
**Lengte:** 2850 mm  
Verticaal railsysteem met geïntegreerde sporten.  
3 bevestigingsbeugels (TAURUS-BEF-100) vereist (niet  
bij levering inbegrepen!)



## Componenten

### TAURUS-STEP-20

Uitstaphulp STEP-20

**Materiaal:** gegalvaniseerd staal, aluminium, RVS (AISI 304)

**Ondergrond:** beton, hout, staalconstructie  
Uitstaphulp voor verticale railsystemen met geïntegreerde sporten.

2 bevestigingsbeugels (TAURUS-BEF-101) vereist (niet bij levering inbegrepen)!



### TAURUS-STEP-50

Uitstaphulp draaibaar STEP-50

**Materiaal:** gegalvaniseerd staal, aluminium, RVS (AISI 304)

**Ondergrond:** beton, hout, staalconstructie  
Uitstaphulp draaibaar voor verticale railsystemen met geïntegreerde sporten.

2 bevestigingsbeugels (TAURUS-BEF-101) vereist (niet bij levering inbegrepen)!



## Accessoires

### TAURUS-BEF-90

Railbevestiging BEF-90 voor railsystemen

**Ondergrond:** sporten

Afmetingen sporten: max. Ø 45 mm

**Materiaal:** RVS V2A (AISI 304)

voor de bevestiging van TAURUS-RAIL op ladders



### TAURUS-BEF-101

Bevestigingsset TAURUS-BEF-101

**Ondergrond:** beton, staalconstructie, hout (volgens montagehandleiding)

**Materiaal:** gegalvaniseerd staal  
voor het bevestigen van de TAURUS-STEP-20/-50 op de onderconstructie



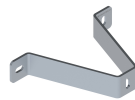
### TAURUS-BEF-100

Bevestigingsset TAURUS-BEF-100

**Ondergrond:** beton, staalconstructie, hout (volgens montagehandleiding)

**Materiaal:** gegalvaniseerd staal

voor het bevestigen van de TAURUS-STEP-10 op de onderconstructie



### TAURUS-STEP-SO-2019-10

RUSTPLATFORMTAURUS-STEP-SO-2019-10

**Materiaal:** gegalvaniseerd staal

**Ondergrond:** TAURUS-STEP

Alleen leverbaar op aanvraag!



## Accessoires

---

### TAURUS-GLEIT-V-21

Railglijder TAURUS-GLEIT-V-21

**Helling:** zie productbeschrijving

**Materiaal:** RVS V2A (AISI 304)

Railglijder voor verticaal gebruik incl. schokabsorberend element!

---



### TAURUS-GLEIT-A-31

Glijanker A-31 voor railsystemen

**Materiaal:** RVS V2A (AISI 304)

Railglijder met schokabsorberend element (valdemper) voor verticale toepassing en aanvullend aanslagoo voor horizontale toepassingen!

---



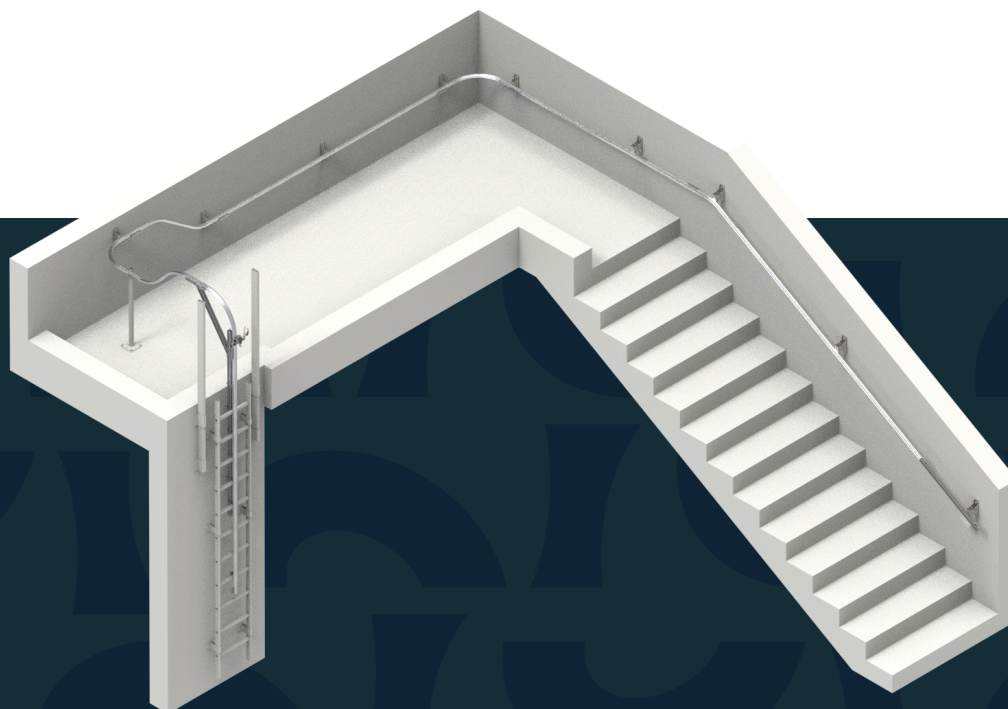
## TAURUS-ALLROUND

Railsysteem voor allround toepassingen

Het railsysteem TAURUS ALLROUND combineert de toepassingsmogelijkheden en de voordelen van de TAURUS HORIZONTAL en VERTICAL in de vorm van een vloeiende overgang tussen horizontale en verticale verplaatsing. Op industriegebouwen, architectonisch uitdagende gebouwen of onderhoudswegen, dit systeem beschermt betrouwbaar tegen vallen. Hellingen tot 5° en de overgang van horizontaal naar verticaal zijn voor dit railsysteem geen probleem. Het systeem zorgt voor een doorlopende beveiliging van de gebruik op elk niveau, ook bij overgangen tussen de niveaus. Beveiligingsproblemen bij complexe bouwtechnische situaties zijn hiermee verleden tijd.

### VOORDELEN

- Goede aanpasbaarheid van de rails zodat beveiliging van complexe bouwtechnische situaties mogelijk is.
- Eenvoudige montage door veelzijdige bevestigingsmogelijkheden en grote bevestigingsafstanden.
- Hoog gebruikscomfort door de glijder waarmee de bochten en de boogstukken zowel horizontaal als verticaal gepasseerd kunnen worden maar bij een val.



Momenteel geen updates voor dit product



## Technische productbeschrijving

Het TAURUS systeem bestaat uit hoogwaardige gelegeerde aluminium rails.<br>Deze rail in combinatie met de verschillende componenten zoals de speciaal ontwikkelde verbindingen (inclusief uitzetcompensatie), eindafsluiters, toegangselementen en de individueel aanpasbare boogelementen vormen een in zich afgestemd en gesloten totaalsysteem.<br>Bevestiging van het systeem is mogelijk op uiteenlopende onderconstructies.<br>Bovendien is het systeem compatibel met de vele INNOTECH verankeringspunten.



### TECHNISCHE VOORDELEN

#### Beperking van omslachtige montage

Er is een afstand tussen de bevestigingen van 3 meter voorgeschreven. Met de juiste aanvullende maatregelen is een bevestigingsafstand van 5 meter mogelijk wat een positieve invloed heeft op de efficiëntie van de volledige montage.

#### Praktische overgang

Door de aanpasbare boogelementen ontstaat een samenhangend universeel systeem door horizontaal met verticaal te verbinden en ook hellingen van 5° tot 90° afdekt.

#### Doorlopende beveiliging

De TAURUS-GLEIT-A31 zorgt voor nog meer veiligheid in het systeem. Dankzij de glijder is gevaarlijk loskoppelen uit het systeem niet meer nodig. Op die manier is veilig verplaatsen langs een horizontale, verticale of schuin geplaatste rail mogelijk. Daarnaast is de glijder voorzien van een geïntegreerde valdemper en vermindert de kracht die op de persoon inwerkt tot maximaal 6 kN.

### **Certificering volgens de nieuwste stand van de techniek:**

EN 795 TYP D

CEN/TS 16415

EN 353-1

DIBt

## Componenten

### TAURUS-TYP-30

Typeplaatje TYP-30 voor allround railsystemen

**Afmetingen:** 160 x 92 mm  
**Materiaal:** RVS V4A (AISI 316), kunststof  
voor de markering van een allround railsysteem  
(verticaal en horizontaal)  
Verschillende bevestigingsmogelijkheden!



### TAURUS-TYP-35

Informatieplaatje TYP-35 voor allround railsyste

**Afmetingen:** 160 x 92 mm  
**Materiaal:** RVS V4A (AISI 316), kunststof  
Informatieplaatje voor de markering van een allround  
railsysteem (verticaal en horizontaal),  
dat bij de overgang van verticaal naar horizontaal wordt  
aangebracht



### TAURUS-TYP-40

Typeplaatje TYP-40 voor allround railsystemen

**Afmetingen:** 160 x 92 mm  
**Materiaal:** RVS V4A (AISI 316), kunststof  
voor de markering van een allround railsysteem  
(verticaal en horizontaal)  
Verschillende bevestigingsmogelijkheden!



### TAURUS-RAIL-10

Rail RAIL-10 voor railsysteem

**Lengte:** 3000 / 6000 mm  
**Materiaal:** aluminium  
Railelement met recht verloop



### TAURUS-RAIL-20

Railbocht RAIL-20 voor railsysteem

[b Hoek: 15°, 30°, 45°, 60°, 75°, 90°  
**Materiaal:**\*\* aluminium  
Railbevestiging (TAURUS-BEF) altijd op de bocht  
bevestigen!  
Speciale uitvoeringen op aanvraag!



### TAURUS-RAIL-30

Railbuitenbocht RAIL-30 voor railsystemen

**Hoek:** 90°  
**Materiaal:** aluminium  
Railelement voor verticale of horizontale (gevel)  
toepassing  
Railbevestiging (TAURUS-BEF) altijd op de bocht  
bevestigen!  
Speciale uitvoeringen op aanvraag!



### TAURUS-RAIL-40

Railbinnenbocht RAIL-40 voor railsystemen

**Hoek:** 90°  
**Materiaal:** aluminium  
Railelement voor verticale of horizontale (gevel)  
toepassing  
Railbevestiging (TAURUS-BEF) altijd op de bocht  
bevestigen!  
Speciale uitvoeringen op aanvraag!



### TAURUS-VB-10

Railverbinding VB-10 voor railsysteem

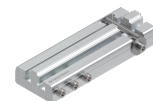
**Verpakkingseenheid:** 1 stuks/ 5 stuks  
**Materiaal:** aluminium  
Verbindingselement voor twee TAURUS-RAIL-  
railelementen



### TAURUS-VB-11

Verbindingselement VB-11

**Verpakkingseenheid:** 1 stuks  
**Materiaal:** aluminium  
Verbindingselement voor twee TAURUS-RAIL-  
railelementen met uitzetcompensatie



### TAURUS-VB-12

Railverbinding VB-12 voor railsystemen

**Verpakkingseenheid:** 2 stuks/ 10 stuks  
**Materiaal:** gegalvaniseerd staal  
voor het uitlijnen van twee TAURUS-RAIL-railelementen  
Mag uitsluitend in combinatie met TAURUS-BEF-12  
worden gebruikt!



### TAURUS-VB-13

Spanpen TAURUS-VB-13

**Materiaal:** roestvrij staal V2A (AISI 304)  
Spanpen voor Taurus 5m



### TAURUS-EA-10

Railafsluiting EA-10 voor railsysteem

**Materiaal:** RVS V2A (AISI 304)  
Geen toegang mogelijk (eindafsluiting van een  
railtraject)

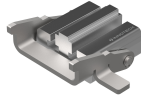


## Componenten

### TAURUS-EA-11

Railafsluiting EA-11 voor railsysteem

**Materiaal:** RVS V2A (AISI 304), aluminium  
In- resp. uitgang voor TAURUS-GLEIT!



### TAURUS-EA-21

Instapdorpel TAURUS-EA-21

**Verpakkingseenheid:** 1 stuks

**Materiaal:** RVS V2A (AISI 304)

Dorpel voor veilig instappen in de TAURUS-GLEIT-V-21 in een verticaal TAURUS-systeem



## Accessoires

### TAURUS-BEF-10

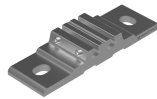
Railbevestiging BEF-10 voor railsystemen

**Ondergrond:** beton, gevel, staalconstructie

**Verpakkingseenheid:** 1 stuks/ 5 stuks

**Materiaal:** aluminium

Voor de bevestiging van TAURUS-RAIL op beton, gevels en staalconstructies



### TAURUS-BEF-12

Railbevestiging BEF-12 voor railsystemen

**Ondergrond:** staalconstructie

**Verpakkingseenheid:** 5 stuks

**Materiaal:** RVS V2A (AISI 304)

voor de bevestiging van TAURUS-RAIL op staalconstructies



### TAURUS-BEF-20

Railbevestiging BEF-20 voor railsystemen

**Ondergrond:** beton, gevel

**Gatafstand:** 120 mm

**Bevestiging op beton:** met 2 stuks lijmkerr

**Bevestigingsdiepte beton:** min. 100 mm

**Materiaal:** RVS V2A (AISI 304)

voor de bevestiging van TAURUS-RAIL op beton en gevels



### TAURUS-BEF-12

Railbevestiging BEF-12 voor railsystemen

**Ondergrond:** staalconstructie

**Verpakkingseenheid:** 5 stuks

**Materiaal:** RVS V2A (AISI 304)

voor de bevestiging van TAURUS-RAIL op staalconstructies



### TAURUS-BEF-21

Railbevestiging BEF-21 voor railsystemen

**Ondergrond:** beton, staalconstructie

**Bevestigingsdiepte beton:** min. 125 mm

**Materiaal:** RVS V2A (AISI 304)

voor de bevestiging van TAURUS-RAIL op beton en staalconstructies



# Accessoires

## TAURUS-BEF-30

Railbevestiging BEF-30 voor railsystemen

**Ondergrond:** STA-steun, beton

**Materiaal:** RVS V2A (AISI 304)

Voor bevestiging van de TAURUS-RAIL op een STA-steun



## TAURUS-BEF-41

Railbevestiging BEF-41 voor railsystemen

**Ondergrond:** hout (min. 16/16 resp. volgens montagehandleiding)

**Materiaal:** RVS V2A (AISI 304)

voor de bevestiging van TAURUS-RAIL op hout



## TAURUS-BEF-90

Railbevestiging BEF-90 voor railsystemen

**Ondergrond:** sporten

Afmetingen sporten: max. Ø 45 mm

**Materiaal:** RVS V2A (AISI 304)

voor de bevestiging van TAURUS-RAIL op ladders



## TAURUS-Z-92

Boorsjabloon TAURUS-Z-92

**Materiaal:** roestvrij staal V2A (AISI 304), staal, aluminium

Boorsjabloon voor TAURUS-VB-11



## TAURUS-Z-91

Boorsjabloon TAURUS-Z-91

**Materiaal:** roestvrij staal V2A (AISI 304), staal

Boorsjabloon voor Taurus 5m



## TAURUS-DW-10

Draaiwissel DW-10 voor railsystemen

**Materiaal:** aluminium, RVS V2A (AISI 304)

Draaikruis voor een extra railtoegang (T-toepassing, 2x90°).

Kan in combinatie met de TAURUS-EA-11 als in-luitgang worden uitgevoerd, zonder het verloop van de rail te onderbreken.



## TAURUS-GLEIT-A-31

Glijanker A-31 voor railsystemen

**Materiaal:** RVS V2A (AISI 304)

Railglijder met schokabsorberend element (valdemper) voor verticale toepassing en aanvullend aanslagoo voor horizontale toepassingen!



## TAURUS-BEND-10

Taurus buigapparaat voor Taurus-rail

Buigapparaat voor TAURUS-RAIL-20/-30/-40 in het TAURUS railsysteem

Buighoek = 0° - 85°

Flexibele productie van verlooprails, direct op de bouwlocatie

Ruimtebesparend in een koffer ondergebracht en eenvoudig te vervoeren





Hoofdkantoor  
**INNOTECH® Arbeitsschutz GmbH**

Laizing 10  
A 4656 Kirchham  
T +43 7619 22 1 22 - 0  
[office@innotech.at](mailto:office@innotech.at)  
[www.innotech.at](http://www.innotech.at)

Vestiging Zwitserland  
**INNOTECH® Arbeitsschutz GmbH**

Seestraße 14b  
CH 5432 Neuenhof  
T +41 56 41 69 040  
[office@innotechag.ch](mailto:office@innotechag.ch)  
[www.innotechag.ch](http://www.innotechag.ch)

Vestiging Duitsland  
**INNOTECH® Arbeitsschutz GmbH**

In der Steinwiese 5  
D 57074 Siegen  
T +49 271 23 41 94 - 0  
[office@innotech.de](mailto:office@innotech.de)  
[www.innotech.de](http://www.innotech.de)