



Geländersicherung  
**BARRIER**

**Fluchtweg**

Geländersystem für Fluchtwege



+43 7619 22 1 22 - 0

+49 271 23 41 94 - 0

+43 564 16 9 042 - 0

---

office@innotech.at

www.innotech.at

---

Laizing 10

A 4656 Kirchham

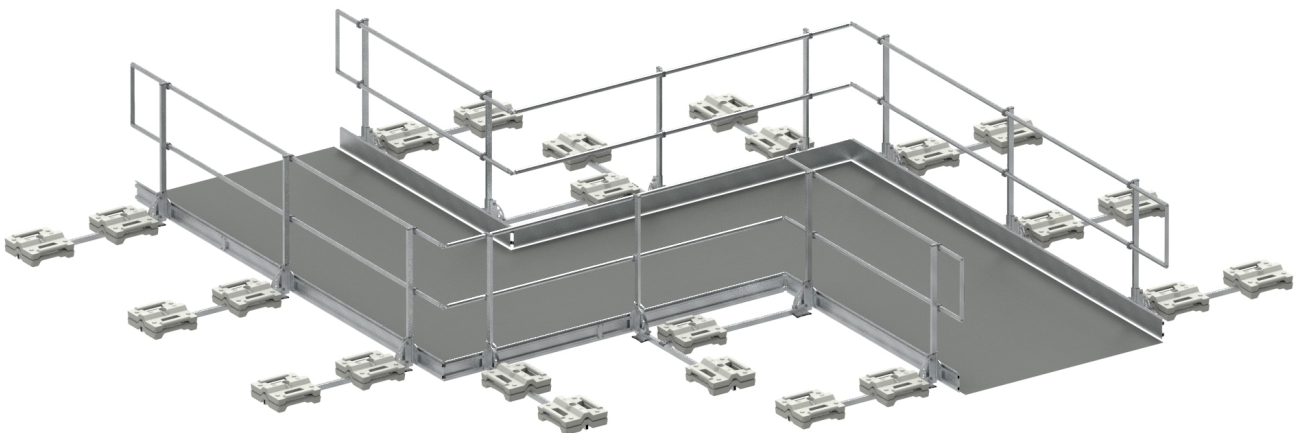
## BARRIER-FLUCHTWEG

### Geländersystem für Fluchtwege

Das Geländersystem BARRIER-FLUCHTWEG kommt überall dort zum Einsatz, wo ein vorgegebener Weg aus der Gefahrenzone geschaffen werden muss, damit Personen gesichert den Gefahrenbereich verlassen können. Egal ob es sich um gerade Strecken handelt oder Eckausbildungen ausgeformt werden müssen, das Geländersystem sorgt für optimale Sicherheit. Je nach baulicher Gegebenheit stehen mit dem Fluchtweg System Vario und dem Fluchtweg System Betonplatten zwei auflastgehaltene Geländersystemvarianten zur Verfügung. Das Geländersystem BARRIER-FLUCHTWEG wurde so konzipiert, dass eine einfache Montage gegeben ist.

#### VORTEILE

- Zertifizierte Lösung, um einen Fluchtweg den Normen entsprechend auszuführen.
- Individuelle Einstellung der Fluchtwegbreite beim Fluchtweg System Vario je nach Anzahl der zu flüchtenden Personen.
- Platzsparende Variante Fluchtweg System Betonplatte dank einer Auflast mittels bauseitigen Betonplatten.
- Einfache Nachrüstung möglich, da es sich um ein auflastgehaltenes System handelt.



# Technische Produktbeschreibung

Das aus Aluminium und Edelstahl bestehende Geländersystem besticht durch seine Wetterfestigkeit und Robustheit. Das Geländer in Kombination mit den verschiedenen einzelnen Komponenten, wie den speziell entwickelten Fußeinheiten, Auslegern, Stehern, Betongewichten und der Fußleiste, bilden zusammen ein in sich stimmiges Gesamtsystem. Je nachdem welche Systemvariante Anwendung findet, gibt es die Möglichkeit einer platzsparenden oder individuell einstellbaren Fluchtwegbreite.



## TECHNISCHE VORTEILE

### Normentsprechender Rettungsweg

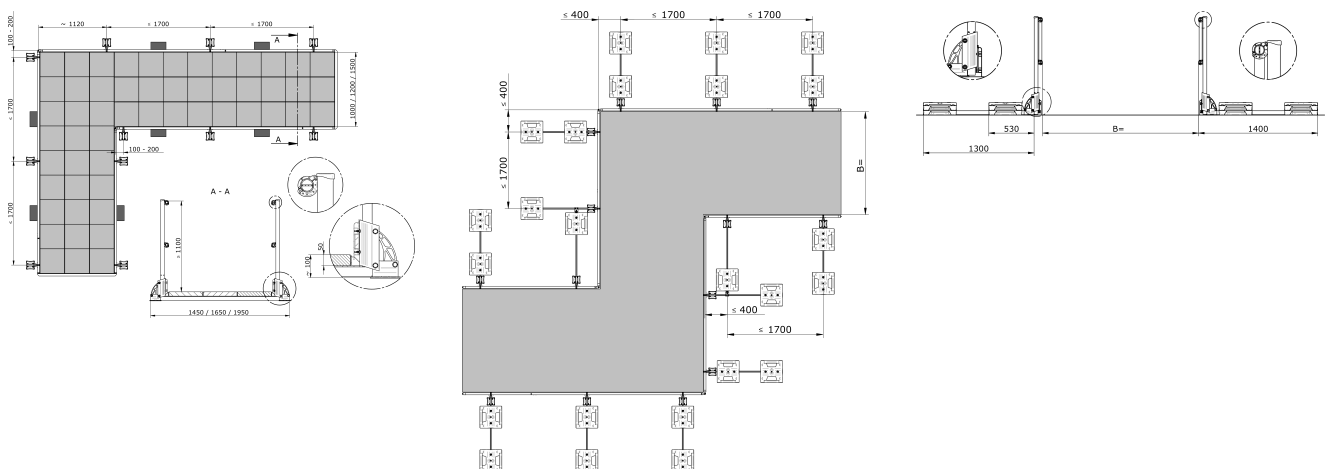
Bei entsprechenden Voraussetzungen, wie der Verringerung des Steherabstands auf 1,7 m, einem Gehweg laut Norm von mindestens 700 mm und zusätzlichen Maßnahmen (wie beispielsweise die Anbringung von Fußleisten) kann das System als normentsprechender Rettungsweg verwendet werden.

### Individuell anpassbar

Mit der Geländersystemvariante Fluchtweg System Vario besteht die Möglichkeit die Fluchtwegbreite individuell an die gegebenen Verhältnisse anzupassen.

### Platzsparende System

Das Fluchtweg System Betonplatte hat keine Ausleger und Betongewichte an der Fluchtwegaußenseite, stattdessen dienen die bauseitigen Betonplatten des Gehwegs als Auflast. Somit stellt es eine platzsparende Alternative dar. Unsere Standardgehwegbreiten betragen 1450 mm, 1650 mm und 1950 mm, auf Anfrage kann eine individuelle Anpassung erfolgen.



**Zertifizierung nach dem neuesten Stand der Technik:**

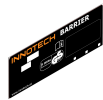
DIN 14094-2:2017

## Komponenten

### BARRIER-Z11

Typenschild BARRIER-Z11 für Geländersicherung

**Material:** Aluminium-Verbund, Kunststoff  
zur Kennzeichnung eines BARRIER-Systems



### BARRIER-V20

Vario Gewicht BARRIER-V20

**Höhe x Breite x Länge:** 93 x 390 x 390 mm  
**Gewicht:** 12,5 kg  
**Material:** Beton



### BARRIER-S22-1300

Standardausleger BARRIER-S22-1300

**Länge:** 1300 mm  
**Material:** Aluminium  
Standardausleger für System VARIO, Fluchtweg lt. Planung  
Sonderlängen auf Anfrage!



### BARRIER-V12

Vario Füsseinheit BARRIER-V12

**Material:** Aluminium, Edelstahl V2A (AISI 304), Kunststoff  
VARIO-Fußeinheit ohne Ausleger/Steher, zur Ausbildung eines auflastgehaltenen, kollektiven Seitenschutzes, inklusive Schutzplatte



### BARRIER-V14

Vario Füsseinheit BARRIER-V14

New

**Material:** Aluminium  
VARIO-Fußeinheit ohne Ausleger/Steher, zur Ausbildung eines auflastgehaltenen, kollektiven Seitenschutzes



### BARRIER-V92

Vario Eckverbinder BARRIER-V92

**Material:** Aluminium, Edelstahl V2A (AISI 304)  
zur Verbindung zweier Ausleger



### BARRIER-F20

Fußleiste BARRIER-F20

**Höhe x Breite x Länge:** 170 x 20 x 3000 mm  
**Material:** Aluminium  
Verwendung, wenn keine Attika über 150 mm vorhanden ist!



### BARRIER-F22

Fußleistenhalter BARRIER-F22

**Material:** Aluminium, Edelstahl V2A (AISI 304)  
zur Befestigung der Fußleiste BARRIER-F20 auf der VARIO-Fußeinheit BARRIER-V12



### BARRIER-F23

Fußleistenverbindungsset BARRIER-F23

**Verpackungseinheit:** 1 Stück  
**Material:** Aluminium, Edelstahl V2A (AISI 304)  
zur Verbindung zweier Fußleisten BARRIER-F20



### BARRIER-F25

Fußleistenhalter BARRIER-F25

**Material:** Aluminium, Edelstahl V2A (AISI 304)  
zur Befestigung der Fußleiste BARRIER-F20 auf der VARIO-Fußeinheit BARRIER-V14



### BARRIER-S20-1140

Standardsteher BARRIER-S20-1140

**Länge:** 1140 mm  
**Material:** Aluminium, Aluminium-Zink, Edelstahl  
Standardsteher für System VARIO inklusive Rohrhalter.



### BARRIER-R11

Aluminiumrohr BARRIER-R11

**Durchmesser x Wandstärke x Länge:** 36 x 2,5 x 3000 mm  
**Material:** Aluminium



# Komponenten

## BARRIER-R21

Linearverbinder BARRIER-R21

**Material:** Aluminium, Edelstahl V2A (AISI 304)  
zur Verbindung zweier Rohre BARRIER-R11



## BARRIER-R31

Eckverbinder BARRIER-R31

**Material:** Aluminium, Edelstahl V2A (AISI 304)  
zur Eckausbildung zweier Rohre BARRIER-R11  
Winkel variabel einstellbar!



## BARRIER-R41

Wandanschluss BARRIER-R41

**Untergrund:** Beton, Stahlkonstruktion  
**Material:** Aluminium, Edelstahl V2A (AISI 304)  
Winkel variabel einstellbar!



## BARRIER-R51

Endabschluss BARRIER-R51

**Material:** Aluminium, Edelstahl V2A (AISI 304)  
Endabschluss zweier Rohre BARRIER-R11  
Rohrüberstand max. 500 mm!



## BARRIER-R91

Abdeckkappe BARRIER-R91

**Durchmesser x Stärke:** 36 x 2 mm

**Verpackungseinheit:** 2 Stück

**Material:** Kunststoff

Endabschluss für Rohr BARRIER-R11

Rohrüberstand max. 350 mm!



## BARRIER-T30

Türenset BARRIER-T30

**Material:** Aluminium, Edelstahl V2A (AISI 304)

Durchgang 800 mm, Anschlagrichtung fixiert, nicht frei wählbar (Rechtstüre)

Bei auflastgehaltener Ausführung pro Türseite 4 Stück

Gewichte BARRIER-V20 notwendig!



## BARRIER-Z50-3000

Gehwegschiene BARRIER-Z50-3000

**Höhe x Breite x Länge:** 50 x 80 x 3000 mm

**Anwendung:** Fluchtwege

**Material:** Aluminium

zur Ausbildung von Fluchtwegen mit Betonplatten



## Zubehörartikel

---

### **BARRIER-Z33-500**

Unterlegsmatte Z33-500

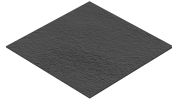
Höhe x Breite x Länge: 3 x 500 x 500 m

material: Polyurethan

Verpackungseinheit: 1 Stück

Unterlegsmatte für ein VARIO-Gewicht BARRIER-V20

---





Hauptsitz  
**INNOTECH® Arbeitsschutz GmbH**

Laizing 10  
A 4656 Kirchham  
T +43 7619 22 1 22 - 0  
[office@innotech.at](mailto:office@innotech.at)  
[www.innotech.at](http://www.innotech.at)

Niederlassung Schweiz  
**INNOTECH® Arbeitsschutz GmbH**

Seestraße 14b  
CH 5432 Neuenhof  
T +41 56 41 69 040  
[office@innotechag.ch](mailto:office@innotechag.ch)  
[www.innotechag.ch](http://www.innotechag.ch)

Niederlassung Deutschland  
**INNOTECH® Arbeitsschutz GmbH**

In der Steinwiese 5  
D 57074 Siegen  
T +49 271 23 41 94 - 0  
[office@innotech.de](mailto:office@innotech.de)  
[www.innotech.de](http://www.innotech.de)