



Sistema de protección de barandilla

# **BARRIER**

## **Sistema de barandilla para máquina**

Sistema de barandilla para máquina



+43 7619 22 1 22 - 0

+49 271 23 41 94 - 0

+43 564 16 9 042 - 0

office@innotech.at

www.innotech.at

Laizing 10

A 4656 Kirchham

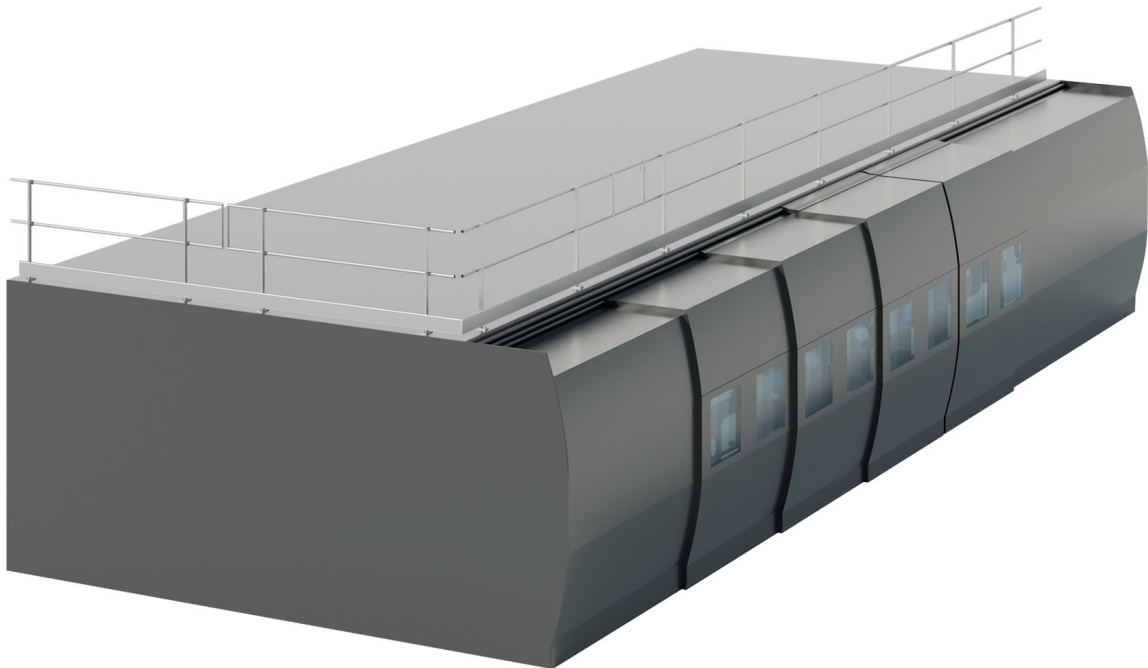
## SISTEMA-DE-SEGURIDAD-PARA-MÁQUINAS-BARRIER

### Sistema de barandilla para máquina

El sistema de barandilla SISTEMA DE SEGURIDAD PARA MÁQUINAS BARRIER se utiliza cuando se tienen que asegurar bordes de despeñamiento en máquinas o en el entorno industrial. El sistema de barandilla es tan flexible que permite solucionar individualmente los diferentes requisitos que se plantean en los distintos ámbitos de la industria. Con el fin de cumplir de manera óptima los aspectos de seguridad y visuales, se dispone de varias posibilidades de montaje y unidades de pie. Entre otros, existe la opción de plegar y volver a levantar el sistema completo, lo cual resulta especialmente práctico en el ámbito industrial. El montaje sencillo del sistema de barandilla asegura que se pueda usar rápidamente.

#### VENTAJAS

- Solución certificada para asegurar bordes de despeñamiento en el ámbito de la maquinaria.
- Sistema variable gracias a las diferentes posibilidades de montaje con pies.
- Posibilidad de delimitación visual mediante el uso de colores de señalización gracias a las diferentes posibilidades de recubrimiento de la barandilla.
- Uso práctico, dado que se puede plegar completamente cuando no se utiliza y volver a levantar si es necesario.



Actualmente no hay actualizaciones para este producto

## Descripción técnica del producto

El sistema de barandilla fabricado de aluminio y acero inoxidable convence por su robustez y resistencia a la intemperie. La barandilla se combina con diferentes componentes individuales, tales como las unidades de pie desarrolladas especialmente, soportes, brazos y pesos de hormigón, y forma así un sistema global armonioso. Según la configuración de las esquinas, los soportes y brazos se pueden disponer de diferentes maneras.



### VENTAJAS TÉCNICAS

#### Reducción del trabajo de montaje

Desde el punto de vista económico, las amplias distancias entre soportes de 1,8 m repercuten positivamente en todo el proceso de montaje.

#### Totalmente plegable

La unidad de pie y los soportes correspondientes permiten plegar completamente la barandilla, de modo que ya no queda visible. Cuando se necesita de nuevo la función de protección de la barandilla, esta se puede volver a levantar.

#### Acceso asegurado

Al instalar el juego de puerta opcional BARRIER-T30 se permite el ascenso y descenso perfectamente asegurado a y de la máquina.

**Certificación según el estado más reciente de la técnica:**

EN ISO 14122-3:2016

## Componentes

### BARRIER-Z11

Placa de características BARRIER-Z11 para sistem

**Material:** compuesto de aluminio, plástico para la identificación de un sistema BARRIER



### BARRIER-A22

Pie de fijación BARRIER-A22

**Base:** hormigón, construcción de acero

**Altura efectiva del pie:** 137 mm

**Material:** aluminio, acero inoxidable V2A (AISI 304) para la fijación del soporte BARRIER-S21 en la parte superior de un peto



### BARRIER-F20

Rodapié BARRIER-F20

**Altura x anchura x longitud:** 170 x 20 x 3000 mm

**Material:** aluminio

¡Se utiliza si no existe ningún peto de más de 150 mm de altura!



### BARRIER-F21

Soporte de rodapié BARRIER-F21

**Altura x anchura:** 25 x 48 mm

**Unidad de embalaje:** 2 unidades

**Material:** aluminio, acero inoxidable V2A (AISI 304) para la fijación del rodapié BARRIER-F20 en el soporte de barandilla BARRIER-S21



### BARRIER-F23

Elemento de unión del rodapié BARRIER-F23

**Unidad de embalaje:** 1 unidades

**Material:** aluminio, acero inoxidable V2A (AISI 304) para la unión de dos rodapiés BARRIER-F20



### BARRIER-S21-1050

Poste estándar Attika BARRIER-S21-1050

**Longitud:** 1050 mm

**Material:** aluminio, aluminio-cinc, acero inoxidable Poste estándar para sistema ATTIKA, incluyendo soporte de tubo.



### BARRIER-T30

Juego de puerta BARRIER-T30

**Material:** aluminio, acero inoxidable V2A (AISI 304)

Paso 800 mm, sentido de apertura fijo, no de libre elección (puerta con fijación a la derecha)

¡En la versión con sujeción por lastre se necesitan 4 unidades de peso de lastre BARRIER-V20 por cada lado de la puerta!



### BARRIER-R11

Tubo de aluminio BARRIER-R11

**Diámetro x espesor de pared x longitud:** 36 x 2,5 x 3000 mm

**Material:** aluminio



### BARRIER-R21

Elemento de unión lineal BARRIER-R21

**Material:** aluminio, acero inoxidable V2A (AISI 304) para la unión de dos tubos BARRIER-R11



### BARRIER-R31

Elemento de unión angular BARRIER-R31

**Material:** aluminio, acero inoxidable V2A (AISI 304) para la conformación de esquinas de dos tubos BARRIER-R11

¡Ajuste variable del ángulo!



### BARRIER-R41

Conexión a la pared BARRIER-R41

**Base:** hormigón, construcción de acero

**Material:** aluminio, acero inoxidable V2A (AISI 304)

¡Ajuste variable del ángulo!



### BARRIER-R51

Terminación de extremo BARRIER-R51

**Material:** aluminio, acero inoxidable V2A (AISI 304)

Terminación de extremo de dos tubos BARRIER-R11 ¡Saliente de tubos máx. 500 mm!



## Componentes

### BARRIER-R70

Soporte de tubo BARRIER-R70

**Material:** cinc-aluminio, acero inoxidable  
Soporte de tubo para la fijación de los tubos BARRIER-R11



### BARRIER-R91

Capuchón BARRIER-R91

**Diámetro x espesor:** 36 x 2 mm  
**Unidad de embalaje:** 2 unidades  
**Material:** plástico  
Terminación de extremo para tubo BARRIER-R11  
¡Saliente de tubos máx. 350 mm!



## Accesorios

### BARRIER-A10

Pie de fijación BARRIER-A10

**Base:** hormigón, construcción de acero  
**Ángulo de inclinación:** 90°, 75°, 60°  
**Material:** aluminio, acero inoxidable V2A (AISI 304)  
para la fijación del soporte BARRIER-S21 en la parte interior de un peto



### BARRIER-A11

Pie de fijación BARRIER-A11

**Base:** hormigón, construcción de acero  
**Ángulo de inclinación:** 90°, abatible  
**Material:** aluminio, acero inoxidable V2A (AISI 304)  
para la fijación del soporte BARRIER-S21 en la parte interior de un peto



### BARRIER-A31

Consola distanciadora BARRIER-A31

**Base:** hormigón, construcción de acero  
**Material:** aluminio, acero inoxidable V2A (AISI 304)  
2 rangos de ajuste diferentes (65 mm a 105 mm o 100 mm a 145 mm)  
para BARRIER-A10 y BARRIER-A11





Sede central  
**INNOTECH® Arbeitsschutz GmbH**

Laizing 10  
A 4656 Kirchham  
T +43 7619 22 1 22 - 0  
office@innotech.at  
www.innotech.at

Sucursal Suiza  
**INNOTECH® Arbeitsschutz GmbH**

Seestraße 14b  
CH 5432 Neuenhof  
T +41 56 41 69 040  
office@innotechag.ch  
www.innotechag.ch

Sucursal en Alemania  
**INNOTECH® Arbeitsschutz GmbH**

In der Steinwiese 5  
D 57074 Siegen  
T +49 271 23 41 94 - 0  
office@innotech.de  
www.innotech.de