



Garde-corp
BARRIER

Système de garde-corps pour machines

Système de garde-corps pour machines



+43 7619 22 1 22 - 0
+49 271 23 41 94 - 0
+43 564 16 9 042 - 0

office@innotech.at
www.innotech.at

Laizing 10
A 4656 Kirchham

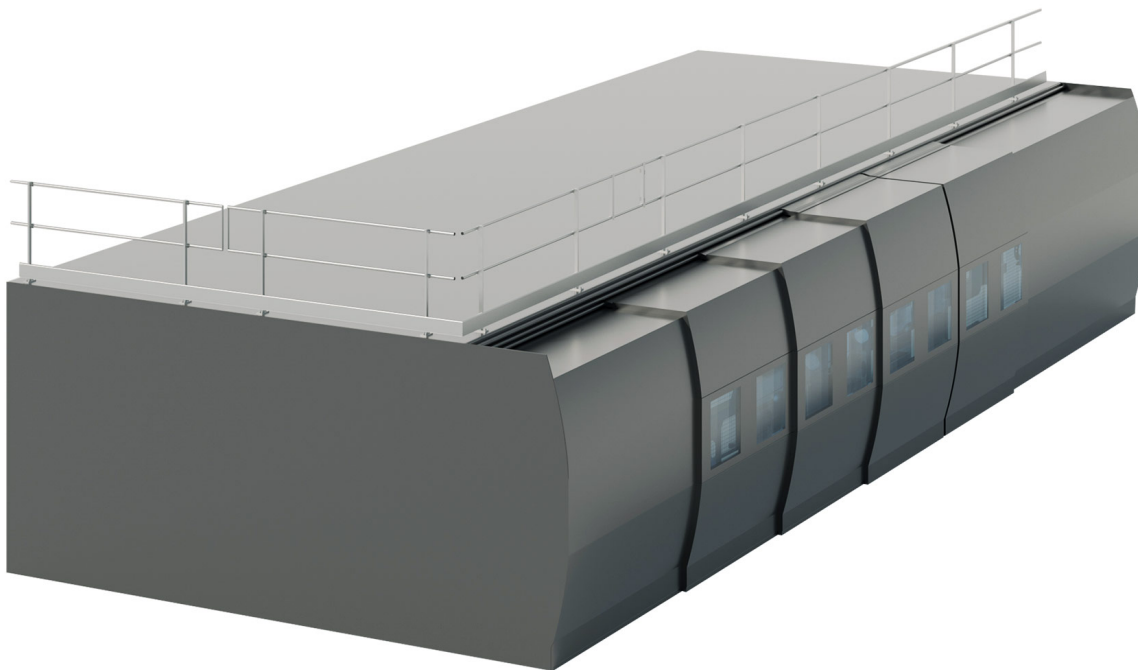
BARRIER-SÉCURISATION-DE-MACHINES

Système de garde-corps pour machines

Le système de garde-corps BARRIER SÉCURISATION DE MACHINES est utilisé partout où des bords présentant un risque de chute doivent être sécurisés sur des machines ou dans un environnement industriel. Le système de garde-corps est si flexible que les différentes exigences peuvent être solutionnées individuellement dans les différents secteurs de l'industrie. Plusieurs possibilités d'installation et garde-pieds sont à disposition pour répondre au mieux aux considérations techniques de sécurité et aux considérations visuelles. Il existe également l'option de replier et de déplier à nouveau intégralement le système, ce qui s'avère spécialement pratique dans le secteur industriel. Le montage facile du système de garde-corps permet de pouvoir l'utiliser rapidement.

AVANTAGES

- Solution certifiée pour sécuriser les bords présentant des risques de chute dans la zone de machines.
- Système variable grâce aux différentes possibilités d'installation grâce aux sabots.
- Possibilité de délimitation visuelle grâce à l'utilisation de couleurs de signalisation, avec les différentes possibilités de revêtement du garde-corps.
- Possibilité d'utilisation pratique, car le système peut être totalement replié en cas d'inutilisation et être à nouveau déplié en cas d'utilisation.



Actuellement aucune mise à jour pour ce produit

Description technique du produit

Le système de garde-corps composé d'aluminium et d'acier inoxydable séduit grâce à sa résistance aux intempéries et à sa robustesse.
Le garde-corps, associé aux différents composants individuels, comme les garde-pieds développé spécialement, les montants, les bras et les poids en béton, forment ensemble un système complet parfaitement cohérent.
Selon la formation d'angle existante, une disposition différente des montants et/ou des bras est possible.



AVANTAGES TECHNIQUES

Reduction of installation effort

From a financial aspect, the wide post separations of 1,8 m have a positive effect on the overall installation process.

Completely foldable

If the appropriate foot unit and the matching posts are used, then the guardrail can be folded down completely, so that it is no longer visible. If the guardrail's protective function is required again, then it can be expanded once more.

Secured access

By fitting the optional BARRIER-T30 door set, optimally secured access to and exit from a machine are made possible.

Certification conformément à l'état le plus récent de la technique:

EN ISO 14122-3:2016

Composants

BARRIER-Z11

Plaque signalétique BARRIER-Z11 pour garde-corps

Matériau : composite aluminium, plastique
pour marquage d'un système BARRIER



BARRIER-A22

Sabot BARRIER-A22

Support : béton, construction en acier

Hauteur efficace du pied : 137 mm

Matériau : aluminium, acier inoxydable V2A (AISI 304)

Pour la fixation du montant BARRIER-S21 sur la face supérieure d'un acrotère



BARRIER-F20

Plinthe BARRIER-F20

Hauteur x largeur x longueur : 170 x 20 x 3000 mm

Matériau : aluminium

Utilisation en l'absence d'un acrotère de plus de 150 mm !



BARRIER-F21

Support pour plinthes BARRIER-F21

Hauteur x largeur : 25 x 48 mm

Unité de conditionnement : 2 pièces

Matériau : aluminium, acier inoxydable V2A (AISI 304)

Pour la fixation de la plinthe BARRIER-F20 sur le montant BARRIER-S21



BARRIER-F23

Kit de connecteurs de plinthes BARRIER-F23

Unité de conditionnement : 1 pièce

Matériau : aluminium, acier inoxydable V2A (AISI 304)

Pour le raccordement de deux plinthes BARRIER-F10



BARRIER-S21-1050

Montant standard Acrotère BARRIER-S21-1050

Longueur : 1050 mm

Matériau : aluminium, aluminium/zinc, acier inoxydable

Montant standard pour système ATTIKA, support de tube incl.



BARRIER-T30

Kit de portillons BARRIER-T30

Matériau : aluminium, acier inoxydable V2A (AISI 304)

Passage 800 mm, sens d'ouverture fixe, ne peut pas être sélectionné librement (porte droite)

En cas de version autoportante, 4 poids BARRIER-V20 sont nécessaires par face de porte !



BARRIER-R11

Tube en aluminium BARRIER-R11

Diamètre x épaisseur du mur x longueur : 36 x 2,5 x 3000 mm

Matériau : aluminium



BARRIER-R21

Connecteur linéaire BARRIER-R21

Matériau : aluminium, acier inoxydable V2A (AISI 304)

Pour le raccordement de deux tubes BARRIER-R10



BARRIER-R31

Connecteur d'angle BARRIER-R31

Matériau : aluminium, acier inoxydable V2A (AISI 304)

pour former un angle avec deux tubes BARRIER-R11

Angle réglable de façon variable !



BARRIER-R41

Fixation murale BARRIER-R41

Support : béton, construction en acier

Matériau : aluminium, acier inox V2A (AISI 304)

Angle réglable de façon variable !



BARRIER-R51

Jonction d'extrémité BARRIER-R51

Matériau : aluminium, acier inoxydable V2A (AISI 304)

Jonction d'extrémité de deux tubes BARRIER-R11

Dépassement max. du tube 500 mm !



Composants

BARRIER-R70

Support de tube BARRIER-R70

Matériau : zinc/aluminium, acier inoxydable
Support de tube pour la fixation des tubes BARRIER-R11



BARRIER-R91

Capuchon BARRIER-R91

Diamètre x épaisseur: 36 x 2 mm
Unité de conditionnement: 2 pièces
Matériau: plastique
Jonction d'extrémité pour tube BARRIER-R11
Dépassement max. du tube 350 mm !



Accessoires

BARRIER-A10

Sabot BARRIER-A10

Support: béton, construction en acier
Angle d'inclinaison: 90°, 75°, 60°
Matériau: aluminium, acier inoxydable V2A (AISI 304)
Pour la fixation du montant BARRIER-S21 sur la face intérieure d'un acrotère



BARRIER-A11

Sabot BARRIER-A11

Support: béton, construction en acier
Angle d'inclinaison: 90°, rabattable
Matériau: aluminium, acier inoxydable V2A (AISI 304)
Pour la fixation du montant BARRIER-S21 sur la face intérieure d'un acrotère



BARRIER-A31

Pièce de déport BARRIER-A31

Support: béton, construction en acier
Matériau: aluminium, acier inoxydable V2A (AISI 304)
2 plages de réglage différentes (65 mm à 105 mm ou 100 mm à 145 mm)
Pour BARRIER-A10 et BARRIER-A11





Siège social
INNOTECH® Arbeitsschutz GmbH

Laizing 10
A 4656 Kirchham
T +43 7619 22 1 22 - 0
office@innotech.at
www.innotech.at

Succursale Suisse
INNOTECH® Arbeitsschutz GmbH

Seestraße 14b
CH 5432 Neuenhof
T +41 56 41 69 040
office@innotechag.ch
www.innotechag.ch

Succursale Allemagne
INNOTECH® Arbeitsschutz GmbH

In der Steinwiese 5
D 57074 Siegen
T +49 271 23 41 94 - 0
office@innotech.de
www.innotech.de