



Veiligheidsreling
BARRIER

Relingsysteem voor machines

Relingsysteem voor machines



+43 7619 22 1 22 - 0

+49 271 23 41 94 - 0

+43 564 16 9 042 - 0

office@innotech.at

www.innotech.at

Laizing 10

A 4656 Kirchham

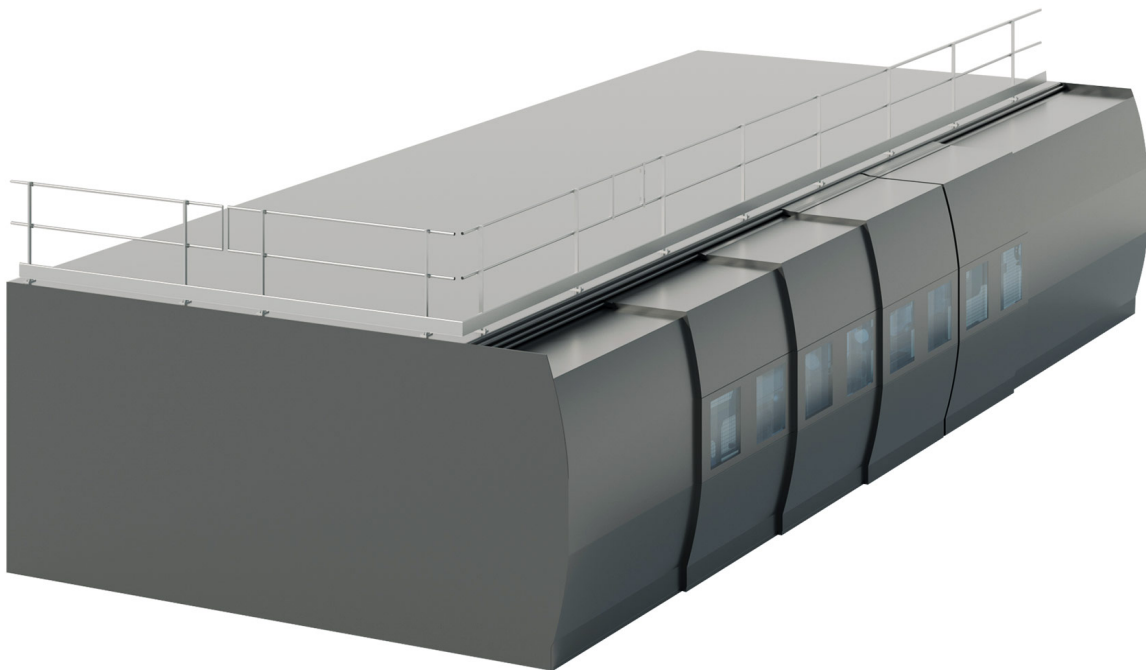
BARRIER-MACHINEBEVEILIGING

Relingsysteem voor machines

Het relingsysteem BARRIER-MACHINEBEVEILIGING wordt toegepast op plaatsen waar valranden op machines moeten worden beveiligd of bij andere toepassingen in een industriële omgeving. Het relingsysteem is zo flexibel, dat de verschillende eisen in verschillende situaties in een industriële omgeving individueel kunnen worden opgelost. Om te voldoen aan zowel de veiligheidstechnische als de optische eisen, zijn er verschillende bevestigingsmogelijkheden en voeten beschikbaar. Het is bijvoorbeeld mogelijk om het systeem als geheel op- en weer neer te klappen wat vooral in een industriële omgeving praktisch is gebleken. De eenvoudige montage van het relingsysteem zorgt voor een snelle toepassing.

VOORDELEN

- Gecertificeerde oplossing om valranden in de omgeving van machines te beveiligen.
- Variabel systeem dankzij de verschillende bevestigingsmogelijkheden in de voeten.
- Optische afzetting door gebruik van signaalkleuren mogelijk dankzij de verschillende opties voor coating van de reling.
- Praktische toepassingsmogelijkheden omdat het systeem wanneer het niet in gebruik is, volledig kan worden omgeklapt en voor gebruik weer omhoog geklapt.



Momenteel geen updates voor dit product



Technische productbeschrijving

Het relingsysteem bestaat uit aluminium en RVS en wordt gekenmerkt door de weersbestendigheid en robuustheid.
Deze reling vormt, in combinatie met de verschillende individuele componenten zoals de speciaal ontwikkelde voeteenheden, staanders, armen en betonnen gewichten een in zich afgestemd en gesloten totaalsysteem.
Afhankelijk van de hoekvorming kan een andere opstelling van de staanders resp. armen nodig zijn.



TECHNISCHE VOORDELEN

Beperking van omslachtige montage

De grote afstand tussen de staanders van 1,8 m hebben op zich al een positieve invloed op de efficiëntie van de volledige montageprocedure.

Volledig omklapbaar

Met de geschikte voeteenheid en de bijpassende staanders kan de reling volledig worden omgeklapt zodat deze niet meer zichtbaar is. Wanneer de beveiligingsfunctie van de reling weer benodigd is, kan het systeem weer omhoog worden geklapt.

Beveiligde toegang

Door het aanbrengen van de optionele set deuren BARRIER-T30 is een optimale beklimmen resp. afdalen van een machine mogelijk.

Certificering volgens de nieuwste stand van de techniek:

EN ISO 14122-3:2016

Componenten

BARRIER-Z11

Typeplaatje BARRIER-Z11 voor veiligheidsreling

Materiaal: gelaagd aluminium, kunststof
voor de markering van een BARRIER-systeem



BARRIER-A22

Bevestigingsvoet BARRIER-A22

Ondergrond: beton, staalconstructie
Effectieve voetheogte: 137 mm
Materiaal: aluminium, RVS V2A (AISI 304)
Voor bevestiging van de staander BARRIER-S21 aan de
bovenkant van een attiek



BARRIER-F20

Plint BARRIER-F20

Hoogte x Breedte x Lengte: 170 x 20 x 3000 mm
Materiaal: aluminium
Te gebruiken wanneer er geen attiek hoger dan 150
mm aanwezig is!



BARRIER-F21

Plinthouder BARRIER-F21

Hoogte x Breedte: 25 x 48 mm
Verpakkingseenheid: 2 stuks
Materiaal: aluminium, RVS (AISI 304)
Voor bevestiging van de plint BARRIER-F20 op de
leuningpaal BARRIER-S21



BARRIER-F23

Plintverbindingset BARRIER-F23

Verpakkingseenheid: 1 stuks
Materiaal: aluminium, RVS V2A (AISI 304)
Voor het verbinden van twee plinten van BARRIER-F20



BARRIER-S21-1050

Standaard leuningpaal Attika BARRIER-S21-1050

Lengte: 1050 mm
Materiaal: aluminium, aluminium-zink, RV
standaard leuningpaal voor systeem ATTIKA, inclusief
buis houder.



BARRIER-T30

Deurenset BARRIER-T30

Materiaal: aluminium, RVS V2A (AISI 304)
Opening 800 mm, verankeringsvoorziening vast, niet vrij
te kiezen (deur rechts)
Bij zelfdragende uitvoering per deurkant 4 stuks
gewichten BARRIER-V20 benodigd!



BARRIER-R11

Aluminiumbuisen BARRIER-R11

Diameter x Wanddikte x Lengte: 36 x 2,5 x 3000 mm
Materiaal: aluminium



BARRIER-R21

Recht verbindingstuk BARRIER-R21

Materiaal: aluminium, RVS V2A (AISI 304)
Voor het verbinden van twee buizen BARRIER-R11



BARRIER-R31

Hoekverbinder BARRIER-R31

Materiaal: aluminium, RVS V2A (AISI 304)
Voor het vormen van een hoek uit twee buizen
BARRIER-R11
Hoek variabel instelbaar!



BARRIER-R41

Wandaansluiting BARRIER-R41

Ondergrond: beton, staalconstructie
Materiaal: aluminium, RVS V2A (AISI 304)
Hoek variabel instelbaar!



BARRIER-R51

Eindafsluiting BARRIER-R51

Materiaal: aluminium, RVS V2A (AISI 304)
Eindafsluiting van twee buizen BARRIER-R11
Buisoverstand max. 500 mm!



Componenten

BARRIER-R70

Buishouder BARRIER-R70

Materiaal: aluminium-zink, RVS
Buishouder voor bevestigen van de buizen BARRIER-R11



BARRIER-R91

Afdekkap BARRIER-R91

Diameter x Dikte: 36 x 2 mm
Verpakkingseenheid: 2 stuks
Materiaal: kunststof
Eindafsluiting voor buis BARRIER-R11
Buisoverstand max. 350 mm!



Accessoires

BARRIER-A10

Bevestigingsvoet BARRIER-A10

Ondergrond: beton, staalconstructie
Hellingshoek: 90°, 75°, 60°
Materiaal: aluminium, RVS V2A (AISI 304)
Voor bevestiging van de leuningpaal BARRIER-S21 aan de binnenkant van een attiek



BARRIER-A11

Bevestigingsvoet BARRIER-A11

Ondergrond: beton, staalconstructie
Hellingshoek: 90°, inklapbaar
Materiaal: aluminium, RVS V2A (AISI 304)
Voor bevestiging van de leuningpaal BARRIER-S21 aan de binnenkant van een attiek



BARRIER-A31

Afstandshouder BARRIER-A31:

Ondergrond: beton, staalconstructie
Materiaal: aluminium, RVS V2A (AISI 304)
2 verschillende verstelgebieden (65 mm tot 105 mm of 100 mm tot 145 mm) voor BARRIER-A10 en BARRIER-A11





Hoofdkantoor
INNOTECH® Arbeitsschutz GmbH

Laizing 10
A 4656 Kirchham
T +43 7619 22 1 22 - 0
office@innotech.at
www.innotech.at

Vestiging Zwitserland
INNOTECH® Arbeitsschutz GmbH

Seestraße 14b
CH 5432 Neuenhof
T +41 56 41 69 040
office@innotechag.ch
www.innotechag.ch

Vestiging Duitsland
INNOTECH® Arbeitsschutz GmbH

In der Steinwiese 5
D 57074 Siegen
T +49 271 23 41 94 - 0
office@innotech.de
www.innotech.de