



Sistema de protección de barandilla

# **BARRIER**

## **Sistema de barandilla en salidas de escalera**

Sistema de barandilla en salidas de escalera



+43 7619 22 1 22 - 0

+49 271 23 41 94 - 0

+43 564 16 9 042 - 0

office@innotech.at

www.innotech.at

Laizing 10

A 4656 Kirchham

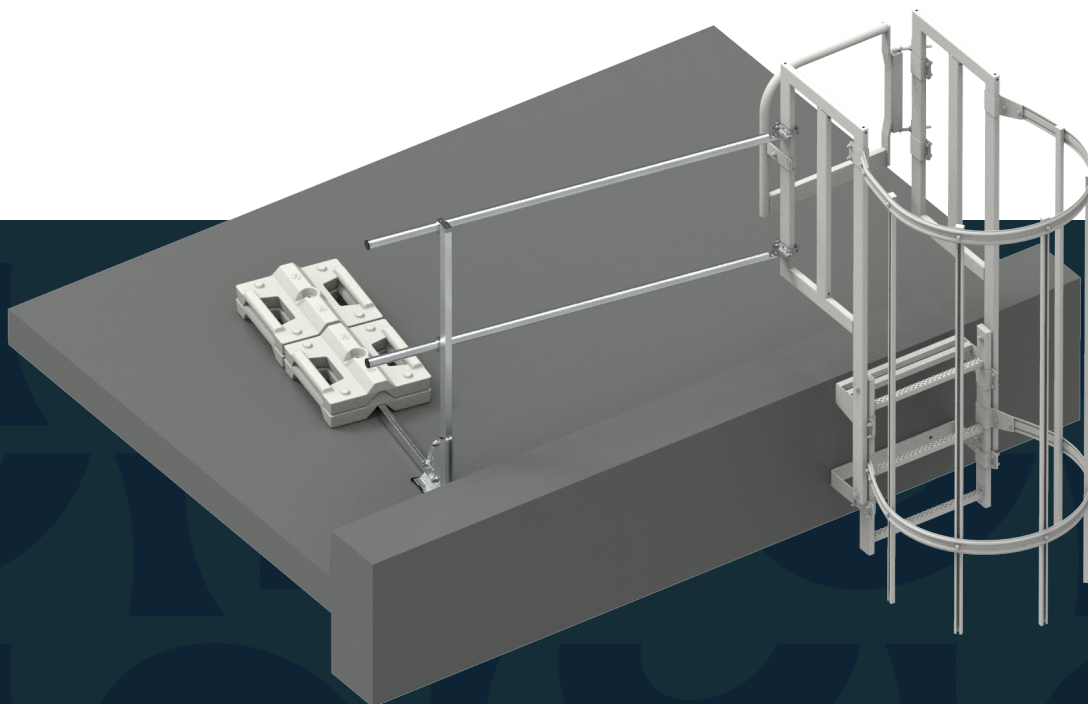
## SISTEMA-PARA-ESCALERAS-DE-ACCESO-BARRIER

Sistema de barandilla en salidas de escalera

El sistema de barandilla SISTEMA PARA ESCALERAS DE ACCESO BARRIER se utiliza cuando se necesita asegurar la zona de salida de una escalera si existe un borde de despeñamiento después del paso a la superficie de tejado. Según la construcción base existente (peto) y los requisitos en la obra, se dispone de dos variantes de montaje distintas para conseguir un resultado óptimo para la protección contra caídas. El sistema de barandilla con sujeción por lastre está diseñado de manera que se puede montar de forma rápida y sencilla con una fijación de apriete en la escalera de acceso existente en la obra. Con este sistema, la perforación de la cubierta es una cosa del pasado.

### VENTAJAS

- Posibilidad de reequipamiento sencillo, dado que se trata de un sistema con sujeción por lastre.
- Sin perforación de la cubierta gracias al sistema con sujeción por lastre.
- Con el rodapié opcional, utilizable también en bordes de despeñamiento sin defensa interior (Peto, etc. ).



Actualmente no hay actualizaciones para este producto



## Descripción técnica del producto

El sistema de barandilla fabricado de aluminio y acero inoxidable convence por su robustez y resistencia a la intemperie. EL-SET-PARA-ESCALERAS-DE-ACCESO-BARRIER preconfeccionado consta de una barandilla combinada con diferentes componentes individuales, tales como las unidades de pie desarrolladas especialmente, soportes, brazos, pesos de hormigón y conectores. Como opción para tejados sin peto (mín. 15 cm) se ofrece un juego de rodapiés adicional.



### VENTAJAS TÉCNICAS

#### 1 sistema para 1 lado

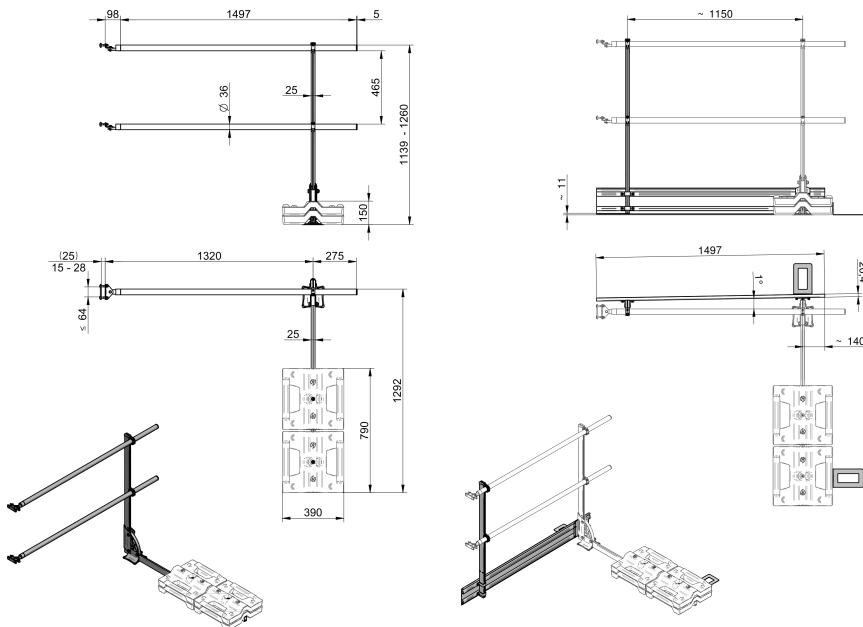
Para asegurar la zona situada a la derecha y la izquierda de la escalera de acceso se necesitan dos sistemas para ESCALERAS DE ACCESO BARRIER (cada sistema asegura un lado).

#### Montaje sencillo

El método de sujeción del sistema de barandilla en la escalera de acceso en la obra asegura un montaje sencillo y eficiente.

#### Acceso asegurado

Al instalar el juego de puerta opcional BARRIER-T30 se permite el ascenso y descenso perfectamente asegurado a y de la cubierta plana.



### Certificación según el estado más reciente de la técnica:

EN 13374:2019

DIN EN 14122-3:2016

DIN 14094-2:2017

Componentes y  
accesorios

## Componentes

---





Sede central  
**INNOTECH® Arbeitsschutz GmbH**

Laizing 10  
A 4656 Kirchham  
T +43 7619 22 1 22 - 0  
office@innotech.at  
www.innotech.at

Sucursal Suiza  
**INNOTECH® Arbeitsschutz GmbH**

Seestraße 14b  
CH 5432 Neuenhof  
T +41 56 41 69 040  
office@innotechag.ch  
www.innotechag.ch

Sucursal en Alemania  
**INNOTECH® Arbeitsschutz GmbH**

In der Steinwiese 5  
D 57074 Siegen  
T +49 271 23 41 94 - 0  
office@innotech.de  
www.innotech.de