



Sistema de línea

AIO

Transitable

Sistema de línea de vida All in One transitable



+43 7619 22 1 22 - 0

+49 271 23 41 94 - 0

+43 564 16 9 042 - 0

office@innotech.at

www.innotech.at

Laizing 10

A 4656 Kirchham

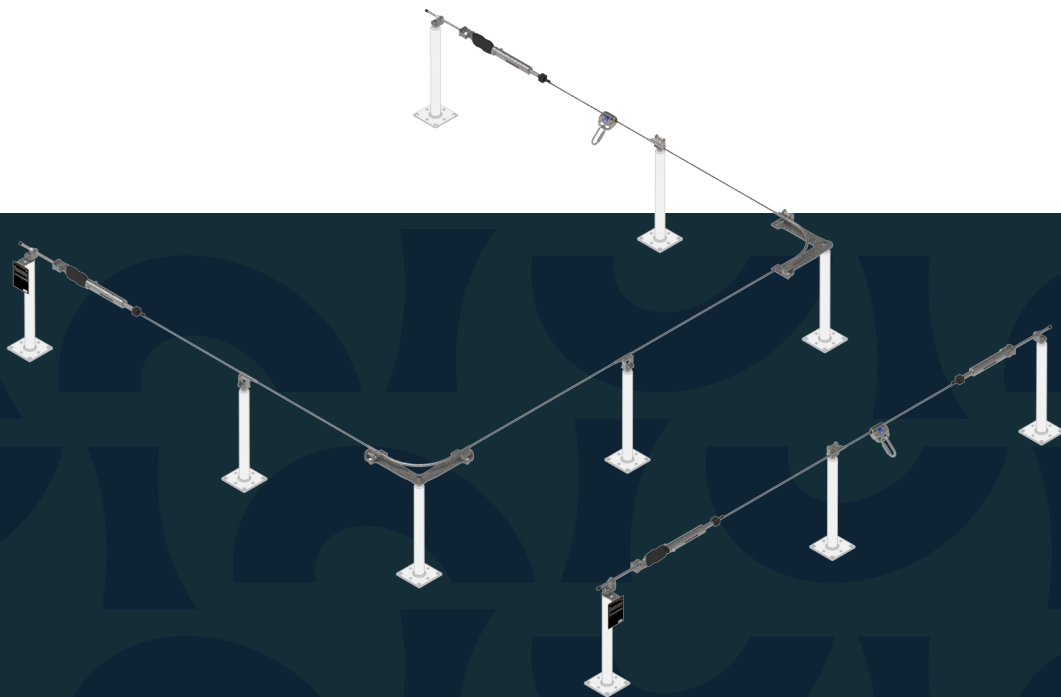
SISTEMA DE LÍNEA DE VIDA AIO TRANSITABLE

Sistema de línea de vida All in One transitable

El sistema de línea de vida AIO transitable se emplea en todas partes donde se necesita asegurar una superficie horizontal. Utilizado a lo largo de tejados, en la fachada, en la industria o en combinación con sistemas fotovoltaicos, proporciona una protección óptima contra caídas. Ni los edificios complejos ni las bases más diversas representan un problema para el sistema de línea de vida, ya que se puede fijar de manera óptima en una multitud de construcciones base. Los componentes modulares del sistema aseguran un montaje sencillo y sin errores. El carro móvil permite transitar por los oportes intermedios de cable y las curvas. De este modo se suprime por completo la necesidad de trasladar o desenganchar laboriosamente la sujeción. Es posible la incorporación en el sistema de pararrayos del edificio en el tejado (comprobación según EN 62305).

VENTAJAS

- Montaje eficiente gracias a las amplias distancias de fijación de hasta 15 m.
- Durabilidad gracias a la construcción robusta y la inspección visual sencilla de la tensión del cable a través de la mirilla.
- Tipos de carro amovibles, adaptados de forma óptima a cada aplicación.
- Protección anticaída y tecnología de acceso con cables en un único sistema gracias a la combinación de postes y puntos de anclaje seleccionados en el sistema de línea de vida.



Ahora nuevas fijaciones para Aerocompact, Novotegra y K2.

Descripción técnica del producto

El componente principal del sistema es nuestro estable y probado cable de acero inoxidable de 8 mm. El cable se combina con diferentes componentes individuales, tales como los soportes intermedios de cable y elementos de curva transitables, el cierre final, así como el carro adaptado al sistema para cubrir diversas aplicaciones y forma así un sistema global armonioso. La fijación del sistema de línea de vida se puede realizar en un gran número de construcciones base.



VENTAJAS TÉCNICAS

Reducción del trabajo de montaje

Según la construcción base, la distancia entre las fijaciones puede alcanzar hasta 15m. Desde el punto de vista económico, las amplias distancias de fijación repercuten positivamente en todo el proceso de montaje.

Comprobación sencilla de la disponibilidad

La fijación del cable a la vista permite evaluar con precisión la sujeción del cable y comprobar así fácilmente la disponibilidad del sistema (cierre final con mirilla).

Tensión constante del cable

La pretensión del muelle constante ajustable está situada en los respectivos extremos del sistema de línea de vida y asegura, entre otros, una tensión constante del cable en caso de variaciones de temperatura.

Certificación según el estado más reciente de la técnica:

EN 795:2012 TYP C und E

CEN/TS 16415

Componentes

AIO-TYP-20

Placa de características TYP-20 para sistemas de

Material: acero inoxidable V4A (AISI 316), plástico para la identificación de un sistema de línea de vida horizontal
¡Distintas posibilidades de fijación!



AIO-TYP-21

Placa de características TYP-21 para sistemas de

Material: acero inoxidable V4A (AISI 316), plástico para la identificación de un sistema de línea de vida horizontal con sujeción por lastre
¡Distintas posibilidades de fijación!



AIO-TIPO-20-DIBt

Placa de características TYP-20-DIBt para sistem

Material: acero inoxidable V4A (AISI 316), plástico para la identificación de un sistema de línea de vida horizontal según las directivas DIBt
¡Distintas posibilidades de fijación!



SOPV-K2-TYP-AIO

Actualización

Placa de identificación para AIO en K2 SYSTEMS

Dimensiones: 82x 150 mm

Material: acero inoxidable V4A (AISI 316), plástico para rotular un sistema de cables horizontales en K2 SYSTEMS



SOPV-NOVO-TYP-AIO

Actualización

Placa de identificación para AIO en NOVOTEGRA techo plano 2 carril base

Dimensiones: 82x 150 mm

Material: acero inoxidable V4A (AISI 316), plástico para rotular un sistema de cables horizontales en NOVOTEGRA techo plano 2 carril base



SOPV-AERO-TYP-AIO

Actualización

Placa de identificación para AIO en AEROCOMPACT

Dimensiones: 82x 150 mm

Material: acero inoxidable V4A (AISI 316), plástico para rotular un sistema de cables horizontales en AEROCOMPACT



AIO-ENDS-10

Juego de cierres finales ENDS-10 para sistemas d

Material: acero inoxidable V2A (AISI 304), aluminio (anodizado)

¡Juego completo para un tramo de cable, con amortiguación integrada de impacto de captación y pinza del indicador de caída!



AIO-SEIL-30

Cable de acero inoxidable SEIL-30 para sistemas

Dimensiones: Ø 8 mm (7 x 7)

Carga de rotura: 37 kN

Material: acero inoxidable V4A (AISI 316) comprobado para sistemas de línea de vida INNOTECH



AIO-EB-10

Fijación de cierre final EB-10 para sistemas de

Base: AIO-STA, AIO-FALZ, AIO-SAND, AIO-VARIO, AIO-SYST, etc.

Conexión: rosca M16

Material: acero inoxidable V2A (AISI 304) para arriostrar el sistema de línea de vida con un cierre final (AIO-ENDS-10)



AIO-EB-15

Fijación de cierre final EB-15 para sistemas de

Base: AIO-STA, AIO-FALZ, AIO-SAND, AIO-VARIO, AIO-SYST, etc.

Conexión: rosca M16

Material: acero inoxidable V2A (AISI 304) para arriostrar el sistema de línea de vida con un cierre final (AIO-ENDS-10)



AIO-SZH-10

SopORTE intermedio de cable SZH-10 para sistemas

Base: STA, FALZ, SAND, VARIO, SYST, etc.

Conexión: rosca M16

Área funcional: 220°

Material: acero inoxidable V2A (AISI 304)

¡Utilizable por ambos lados sin trasladar el carro móvil!



AIO-EDLE-50

Curva EDLE-50 para sistemas de línea de vida

Base: STA, FALZ, SAND, VARIO, SYST, etc.

Aplicación: configuración de esquinas interiores o exteriores y sistemas por encima de la cabeza

Conexión: rosca M16

Material: acero inoxidable V2A (AISI 304)

para la configuración de una esquina de 90°

¡Ángulo de entrada del cable ajustable de forma variable gracias a la placa base curvada!



Componentes

CODO AIO-EDLE-50

Codo EDLE-50 para sistemas de línea de vida

Aplicación: para AIO-EDLE-50
Material: acero inoxidable V4A (AISI 316)
 para la configuración de una esquina de 80°, 105° o 120°
 ¡Solo se puede sobrepasar en el exterior!



AIO-EDLE-50-O

Curva exterior EDLE-50 para sistemas de línea de vida

Base: STA, FALZ, SAND, VARIO, SYST, etc.
Aplicación: formación de la esquina exterior
Conexión: rosca M16
Material: acero inoxidable V2A (AISI 304)
 para la configuración de una esquina de 90°
 ¡Ángulo de entrada del cable ajustable de forma variable gracias a la placa base curvada!



AIO-EDLE-50-I

Curva interior EDLE-50 para sistemas de línea de vida

Base: STA, FALZ, SAND, VARIO, SYST, etc.
Aplicación: formación de esquina interior
Conexión: rosca M16
Material: acero inoxidable V2A (AISI 304)
 para la configuración de una esquina de 90°
 ¡Ángulo de entrada del cable ajustable de forma variable gracias a la placa base curvada!



AIO-EDLE-11

Elemento de paso de esquina-EDLE-11 para sistema

Base: AIO-STA, AIO-STX, AIO-FALZ, AIO-SAND, AIO-VARIO, AIO-SYST, etc.
Aplicación: configuración de esquinas interiores
Conexión: rosca M16
Material: acero inoxidable V2A (AISI 304)
 para la configuración de una esquina de 135°



AIO-EDLE-16

Tubo de prolongación EDLE-16 para sistemas de lí

Aplicación: para la configuración de esquinas especiales
Longitud: 1000 / 1500 / 3000 mm
Ángulo de curva: 0°
Material: acero inoxidable V4A (AISI 316)
 ¡Se requiere un dispositivo de curvado o de abocardado apropiado para permitir la conexión par AIO-EDLE-12 / -13 / -17 / -18!



AIO-EDLE-16-90

Tubo de prolongación EDLE-16 para sistemas de lí

Aplicación: para la configuración de esquinas especiales
Longitud: 1000 mm
Ángulo de curva: 90°
Material: acero inoxidable V4A (AISI 316)
 ¡Se requiere un dispositivo de curvado o de abocardado apropiado para permitir la conexión par AIO-EDLE-12 / -13 / -17 / -18!



AIO-EDLE-17

Elemento de paso de esquina-EDLE-17 para sistema

Base: AIO-STA, AIO-STX, AIO-FALZ, AIO-SAND, AIO-VARIO, AIO-SYST, etc.
Aplicación: configuración de esquinas interiores o exteriores y sistemas por encima de la cabeza
Conexión: rosca M16
Ajuste de retícula: 0°, 45°, 90°, 135°, 180°
Material: acero inoxidable V2A (AISI 304)
 ¡Utilizable solo en combinación con 2 uds. de AIO-EDLE-16 y AIO-EDLE-18!



AIO-EDLE-18

Elemento de paso de esquina-EDLE-18 para sistema

Base: AIO-STA, AIO-STX, AIO-FALZ, AIO-SAND, AIO-VARIO, AIO-SYST, etc.
Aplicación: configuración de esquinas interiores o exteriores y sistemas por encima de la cabeza
Conexión: rosca M16
Ajuste de retícula: 0°, 45°, 90°, 135°, 180°
Material: acero inoxidable V2A (AISI 304)
 ¡Utilizable solo en combinación con 1 ud. de AIO-EDLE-16!



AIO-EDLE-19

Elemento de paso de esquina-EDLE-19 para sistema

Base: AIO-STA, AIO-STX, AIO-FALZ, AIO-SAND, AIO-VARIO, AIO-SYST, etc.
Aplicación: configuración de esquinas interiores o exteriores y sistemas por encima de la cabeza
Conexión: rosca M16
Ajuste de retícula: 0° / 45° / 90° / 135° / 180°
Material: acero inoxidable V2A (AISI 304)
 ¡Permite desviaciones angulares de 0° / 180° a 135°!
 ¡Se requiere un dispositivo de curvado o de abocardado apropiado!



Accesorios

AIO-GLEIT-10-A4

Carro GLEIT-10 para sistemas de línea de vida

Material: acero inoxidable V4A (AISI 316)
posibilidad de montaje y desmontaje en cualquier punto del sistema de línea de vida horizontal apto para pasar sobre los elementos de paso (soportes intermedios de cable y curvas)



AIO-GLEIT-13-A4

Carro GLEIT-13 para sistemas de línea de vida

Material: acero inoxidable V4A (AISI 316)
apto para pasar sobre los elementos de paso (soportes intermedios de cable y curvas)



AIO-GLEIT-20-A4

Carro GLEIT-20 para sistemas de línea de vida

Material: acero inoxidable V4A (AISI 316)
posibilidad de montaje y desmontaje en cualquier punto del sistema de línea de vida horizontal apto para pasar sobre los elementos de paso (soportes intermedios de cable y curvas)
¡No disponible en Alemania!



SHOCK-10

Absorbedor SHOCK-10 para sistemas de línea de vida

Material: aluminio anodizado
reduce las fuerzas finales en un sistema de línea de vida AIO
¡Aumenta la desviación del cable en aprox. 500 mm!
¡Aplicable en los productos: ¡AIO-BKS, AIO-VARIO, QUAD-13-END, AIO-SAND-13, AIO-SYST-09!



SHOCK-11

Absorbedor SHOCK-11 para sistemas de línea de vida

Material: acero inoxidable V4A (AISI 316)
reduce las fuerzas finales en un sistema de línea de vida AIO
¡Aumenta la desviación del cable en aprox. 1000 mm!



STA-10

Poste universal STA-10 para todos los sistemas

Base: hormigón, madera, bandeja portadora de chapa trapezoidal, construcción de acero, etc.
Medidas del poste: 400 / 600 / 800 mm, Ø 48 mm
Tamaño de la placa base: 150 x 150 x 8 mm
Material: acero galvanizado



STA-12

Poste universal STA-12 para todos los sistemas

Base: hormigón, losa hueca de hormigón, bandeja portadora de chapa trapezoidal, construcción de acero, etc.

Medidas del poste: 400 / 600 / 800 mm, Ø 48 mm
Tamaño de la placa base: 300 x 300 x 8 mm
Material: acero galvanizado



STA-16

Poste final y de esquina STA-16 para todos los s

Base: hormigón (profundidad de fijación mín. 100 mm), construcción de acero, etc.

Medidas del poste: 200 / 500 mm, Ø 48 mm
Tamaño de la placa base: 150 x 192 x 8 mm

Material: acero galvanizado
(montaje con anclajes de unión con 4 uds. anclaje para fijación por pegado M12)
¡Longitudes especiales bajo consulta!



QUAD-11

Poste universal QUAD-11

Base: hormigón, losa hueca de hormigón, madera, bandeja portadora de chapa trapezoidal, OSB

Medidas del poste: 400 / 600 mm, Ø 16 mm
Tamaño de la placa base: 235 x 235 x 4 mm
Material: acero inoxidable V2A (AISI 304)



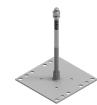
QUAD-13

Poste universal QUAD-13

Base: hormigón, bandeja portadora de chapa trapezoidal

Medidas del poste: 400 / 600 mm, Ø 16 mm
Tamaño de la placa base: 212 x 212 x 5 mm

Unidad de embalaje: 1 unidad / 10 unidades
Material: acero revestido (RAL 7004), acero inoxidable V2A (AISI 304)



QUAD-13-END

Punto final/angular QUAD-13-END

Base: hormigón, bandeja portadora de chapa trapezoidal

Medidas del poste: 400 / 600 mm, Ø 16 mm
Tamaño de la placa base: 212 x 212 x 5 mm

Material: acero recubierto (RAL 7004), acero inoxidable V2A (AISI 304), aluminio



VARIO-45

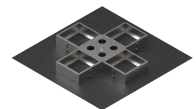
Punto universal VARIO-45 para todos los sistemas

Base: cubiertas planas con una inclinación de hasta 5°, con peto

Dimensiones: 1536 x 1536 mm
Peso neto: aprox. 21 kg (peso total 43 kg incl. embalaje)

Peso final: aprox. 384 - 499 kg
Material de relleno: hormigón o 12/15 uds. placa de hormigón (50 x 50 x 5 cm, 49 x 49 x 5 cm) o 16/20 uds. placa de hormigón (50 x 50 x 4 cm)

Material: acero inoxidable V2A (AISI 304)
¡Sin perforación de la cubierta!



Accesorios

EUE-101-STA-10

Artículo de juego STA-10 incl. BEF-104-A4

Base: hormigón

Medidas del poste: 400 / 600 / 800 mm, Ø 48 mm

Tamaño de la placa base: 150 x 150 x 8 mm

Material: acero galvanizado, acero inoxidable V2A (AISI 304)



ZST-101-QUAD-11

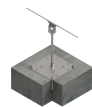
Artículo de juego QUAD-11 incl. BEF-104-A4

Base: hormigón

Medidas del poste: 400/600 mm, Ø 16

Tamaño de la placa base: 235 x 235 x 4 mm

Material: Acero inoxidable V2A (AISI 304)



EUE-102-STA-12

Artículo de juego STA-12 incl. BEF-107

Base: losa hueca

Medidas del poste: 400 / 600 / 800 mm, Ø 48 mm

Tamaño de la placa base: 300 x 300 x 8 mm

Material: acero galvanizado



ZST-102-QUAD-11

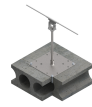
Artículo de juego QUAD-11 incl. BEF-103

Base: hormigón, losa hueca de hormigón

Medidas del poste: 400/600 mm, Ø 16

Tamaño de la placa base: 235 x 235 x 4 mm

Material: Acero inoxidable V2A (AISI 304)



EUE-201-STA-10

Artículo de juego STA-10 incl. BEF-201

Base: madera

Medidas del poste: 400 / 600 / 800 mm, Ø 48 mm

Tamaño de la placa base: 150 x 150 x 8 mm

Material: acero galvanizado, acero inoxidable V4A (AISI 316)



ZST-201-QUAD-11

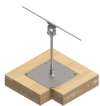
Artículo de juego QUAD-11 incl. BEF-209-A2

Base: techo de madera maciza

Medidas del poste: 400/600 mm, Ø 16

Tamaño de la placa base: 235 x 235 x 4 mm

Material: Acero inoxidable V2A (AISI 304)



ZST-201-STA-10

Artículo de juego STA-10 incl. BEF- 201

Base: madera - cabrios (mín. 16x16cm)

Medidas del poste: 400 / 600 mm , Ø 48 mm

Tamaño de la placa base: 150 x 150 x 8 mm

Material: acero galvanizado, acero inoxidable V4A (AISI 316)



EUE-202-1-STA-12

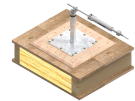
Artículo de juego STA-12 incl. BEF-210-A2

Base: OSB

Medidas del poste: 400 / 600 / 800 mm, Ø 48 mm

Tamaño de la placa base: 300 x 300 x 8 mm

Material: acero galvanizado



ZST-202-1-QUAD-11

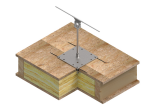
Artículo de juego QUAD-11 incl. BEF-307

Base: madera - cubierta ligera, OSB

Medidas del poste: 400/600 mm, Ø 16

Tamaño de la placa base: 235 x 235 x 4 mm

Material: Acero inoxidable V2A (AISI 304)



EUE-203-STA-12

Artículo de juego STA-12 incl. BEF-210-A2

Base: madera - encofrado de tipo rugoso

Medidas del poste: 400 / 600 / 800 mm, Ø 48 mm

Tamaño de la placa base: 300 x 300 x 8 mm

Material: acero galvanizado



ZST-203-QUAD-11

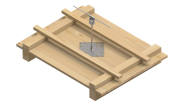
Artículo de juego QUAD-11 incl. BEF-208

Base: madera - encofrado de tipo rugoso

Medidas del poste: 400/600 mm, Ø 16

Tamaño de la placa base: 235 x 235 x 4 mm

Material: Acero inoxidable V2A (AISI 304)



EUE-301-STA-12

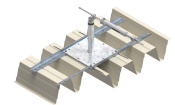
Artículo de juego STA-12 incl. BEF-307 y BEF-307

Base: bandeja portadora de chapa trapezoidal

Medidas del poste: 400 / 600 / 800 mm, Ø 48 mm

Tamaño de la placa base: 300 x 300 x 8 mm

Material: acero galvanizado

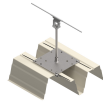


Accesorios

ZST-301-QUAD-11

Artículo de juego QUAD-11 incl. BEF-307

Base: bandeja portadora de chapa trapezoidal
Medidas del poste: 400/600 mm, Ø 16
Tamaño de la placa base: 235 x 235 x 4 mm
Material: Acero inoxidable V2A (AISI 304)



SOPV-K2-AIO-SET-10

Actualización

Juego de fijación para juego de bloqueo final en K2 SYSTEMS BasicRail

Longitud: 1995 mm
Material: aluminio, acero inoxidable
 Para anchos de módulo de 1448-1779 mm.



SOPV-K2-AIO-SET-11

Actualización

Juego de fijación para juego de bloqueo final en K2 SYSTEMS BasicRail

Longitud: 2365 mm
Material: aluminio, acero inoxidable
 Para anchos de módulo de 1780-2050 mm.



SOPV-K2-AIO-SET-20

Actualización

Juego de fijación para soporte intermedio de ca K2 SYSTEMS BasicRail

Material: aluminio, acero inoxidable



SOPV-K2-AIO-SET-30

Actualización

Juego de fijación para EDLE / SZH / EAP en K2 SYSTEMS BasicRail

Longitud: 1995 mm
Material: aluminio, acero inoxidable
 Para anchos de módulo de 1448-1779 mm.



SOPV-K2-AIO-SET-31

Actualización

Juego de fijación para EDLE / SZH / EAP en K2 SYSTEMS BasicRail

Longitud: 2365 mm
Material: aluminio, acero inoxidable
 Para anchos de módulo de 1780-2050 mm.



SOPV-K2-AIO-SET-40

Actualización

Juego de ampliación en K2 SYSTEMS BasicRail

Longitud: 1995 mm
Material: aluminio, acero inoxidable
 Juego de extensión para:
 SOPV-K2-AIO-SET-10
 SOPV-K2-AIO-SET-11
 SOPV-K2-AIO-SET-30
 SOPV-K2-AIO-SET-31
 SOPV-K2-TAURO-SET-10
 SOPV-K2-TAURO-SET-11
 SOPV-K2-TAURO-SET-30
 SOPV-K2-TAURO-SET-31



SOPV-NOVO-AIO-SET-10

Actualización

Juego de fijación para juego de bloqueo final en NOVOTEGRA techo plano 2 carril base

Material: aluminio, acero inoxidable



SOPV-NOVO-AIO-SET-20

Actualización

Juego de fijación para soporte intermedio de cable / curva en NOVOTEGRA techo plano 2 carril base

Material: aluminio, acero inoxidable



SOPV-AERO-AIO-SET-10

Actualización

Juego de fijación para juego de bloqueo final en AEROCOMPACT SN 2 / SN2+

Longitud: 1995 mm
Material: aluminio, acero inoxidable
 Para anchos de módulo de 1448-1779 mm.



SOPV-AERO-AIO-SET-11

Actualización

Juego de fijación para juego de bloqueo final en AEROCOMPACT SN 2 / SN2+

Longitud: 2365 mm
Material: aluminio, acero inoxidable
 Para anchos de módulo de 1448-1779 mm.

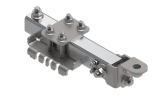


SOPV-AERO-AIO-SET-20

Actualización

Juego de fijación para soporte intermedio de ca AEROCOMPACT SN 2 / SN2+

Material: aluminio, acero inoxidable



Accesorios

SOPV-AERO-AIO-SET-30 Actualización

Juego de fijación para EDLE / SZH / EAP en AEROCOMPACT SN 2 / SN2+

Longitud: 1995 mm

Material: aluminio, acero inoxidable

Para anchos de módulo de 1448-1779 mm.



SOPV-AERO-AIO-SET-31 Actualización

Juego de fijación para EDLE / SZH / EAP en AEROCOMPACT SN 2 / SN2+

Longitud: 2365 mm

Material: aluminio, acero inoxidable

Para anchos de módulo de 1448-1779 mm.



SOPV-AERO-AIO-SET-40 Actualización

Extensión para línea base a AEROCOMPACT SN 2 / SN2+

Longitud: 1755 mm

Material: aluminio, acero inoxidable



SOPV-AERO-AIO-SET-41 Actualización

Extensión para línea base a AEROCOMPACT SN 2 / SN2+

Longitud: 2195 mm

Material: aluminio, acero inoxidable



SOPV-AERO-VB-SET-10 Actualización

Conector para base corredera sobre AEROCOMPACT SN 2 / SN2+

Material: aluminio, acero inoxidable



SAND-01

Punto universal SAND-01-A2

Base: Bandeja de cubierta de chapa trapezoidal

Material: Acero, aluminio

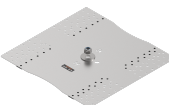
Grosor del material: Acero mín. 0,6 mm, aluminio mín. 0,7 mm

Distancia entre acanaladuras: 250 a 414 mm

Tamaño de la placa base: 430 x 415 x 1,5 mm

Material: Acero inoxidable V2A (AISI 304)

Pedir también el material de fijación apropiado (acero BEF-309 / aluminio BEF-306).



SAND-13-A2

Punta universal SAND-13

Base: bandeja de cubierta de chapa trapezoidal

Material: acero

Espesor de material: mín. 0,5 mm

Distancia entre acanaladuras: 210 a 330 mm

Tamaño de la placa base: 300 x 365 x 2 mm

Material: acero inoxidable V2A (AISI 304)

Pedir también el material de fijación apropiado (acero 0,5-3mm BEF-306 / acero 0,6-1,5mm BEF-310).

¡Prolongación variable de la altura (VL-20-50) hasta 50 mm en caso de uso como soporte intermedio para aumentar la distancia entre el sistema de línea de vida y la cubierta!



FALZ-45

Punto universal FALZ-45

Base: sistemas de tejado con junta alzada

Material: aluminio, cobre, titanio-cinc, acero inoxidable, acero galvanizado, etc.

Espesor de material: mín. 0,6 mm

Ancho del perfil: 370 a 640 mm o 520 a 790 mm

¡Sin perforación de la cubierta!



FALZ-25

Punto intermedio FALZ-25 para sistemas de línea

Base: sistemas de tejado con junta alzada

Material: aluminio, cobre, titanio-cinc, acero inoxidable, acero galvanizado, etc.

Espesor de material: mín. 0,6 mm

Ancho del perfil: 370 a 640 mm o 520 a 790 mm

Material: acero inoxidable V2A (AISI 304)

¡Sin perforación de la cubierta!

¡Apropiado solo como soporte intermedio de cable en el sistema de línea de vida AIO!

¡Prolongación variable de la altura (VL-20-50) hasta 50 mm para aumentar la distancia entre el sistema de línea de vida y la cubierta!



SYST-01



SYST-04



Accesorios

SYST-20

Punto universal SYST-20

Base: bandeja de cubierta de chapa trapezoidal

Material: acero, aluminio

Espesor de material: mín. 0,5 mm

Distancia entre acanaladuras: 475 a 695 mm

Material: aluminio, acero inoxidable V2A (AISI 304)



BIA-SET-02





Sede central
INNOTECH® Arbeitsschutz GmbH

Laizing 10
A 4656 Kirchham
T +43 7619 22 1 22 - 0
office@innotech.at
www.innotech.at

Sucursal Suiza
INNOTECH® Arbeitsschutz GmbH

Seestraße 14b
CH 5432 Neuenhof
T +41 56 41 69 040
office@innotechag.ch
www.innotechag.ch

Sucursal en Alemania
INNOTECH® Arbeitsschutz GmbH

In der Steinwiese 5
D 57074 Siegen
T +49 271 23 41 94 - 0
office@innotech.de
www.innotech.de