



Seilsicherung

AIO

Nicht überfahrbar

Seilsystem All In One nicht überfahrbar



+43 7619 22 1 22 - 0

+49 271 23 41 94 - 0

+43 564 16 9 042 - 0

office@innotech.at

www.innotech.at

Laizing 10

A 4656 Kirchham

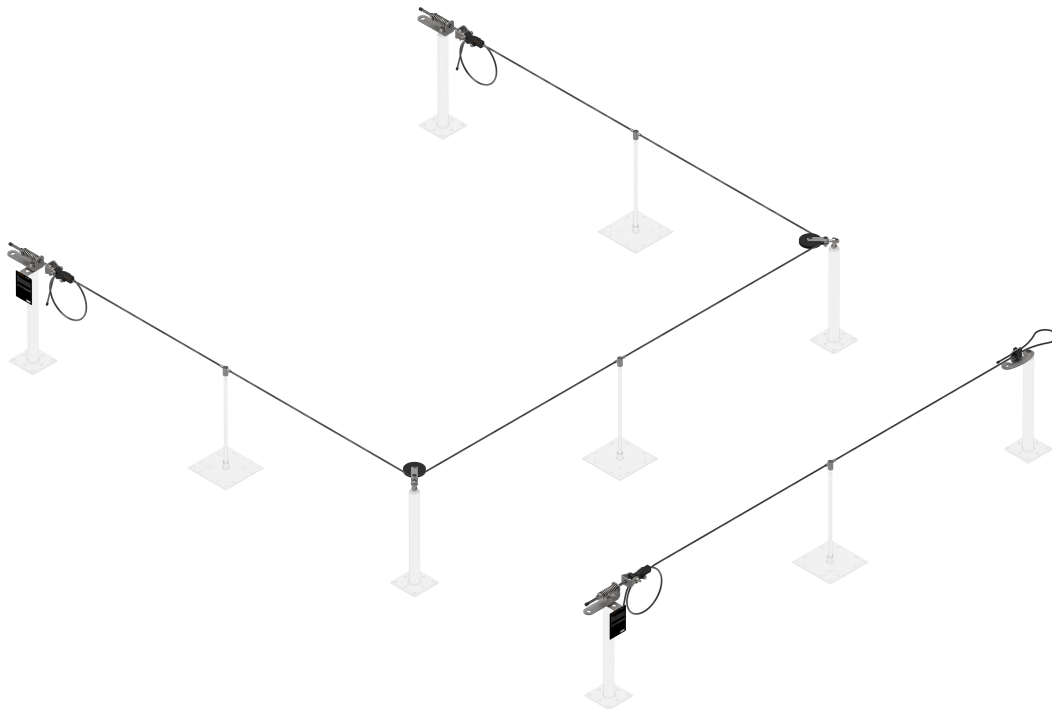
AIO-SEILSYSTEM-NICHTÜBERFAHRBAR

Seilsystem All In One nicht überfahrbar

Das AIO-SEILSYSTEM-NICHTÜBERFAHRBAR kommt überall dort zum Einsatz, wo die Sicherung einer horizontalen Fläche zuerfolgen hat. Egal ob entlang von Dächern, der Fassade oder in der Industrie, es sichert optimal gegen Absturz. Es passt sich nicht nur komplexen Gebäudestrukturen an, sondern kann optimal auf einer Vielzahl an Unterkonstruktionen befestigt werden. Für eine fehlerfreie und einfache Montage sorgen die modularen bzw. vielfältigen Systemkomponenten. Da das Seilsystem aus nichtüberfahrbaren Einzelkomponenten besteht, hat ein Um- oder Aushängen im System zu erfolgen.

VORTEILE

- Effiziente Montage durch hohe Befestigungsabstände bis zu 15 m.
- Leichte und vor allem schnelle Montage dank des Endschlusses mit integriertem Falldämpfer.
- Einfaches System ohne Gleiter, jedoch wird ein Y-Verbindungsstück für die Anwendung und Sicherung der im System befindlichen Person benötigt.
- Absturzsicherung und Seilzugangstechnik in nur einem System, dank der Kombinationsmöglichkeit von ausgewählten Stützen mit Abseilpunkten.



Keine Updates zu diesem Produkt

Technische Produktbeschreibung

Hauptbestandteil des Systems ist unser stabiles und bewährtes 8 mm Edelstahlseil. Das Seil in Kombination mit den verschiedenen einzelnen Komponenten, wie den nichtüberfahrbaren Seilzwischenhaltern und Kurvenelementen sowie dem Endschloss mit integrierter Fangstoßdämpfung, bilden zusammen ein in sich stimmiges Gesamtsystem. Für die gesicherte Fortbewegung im Seilsystem wird ein Y-Verbindungsstück benötigt. Dieses verbindet die Person mit dem Auffanggurt und dem Seilsystem.



TECHNISCHE VORTEILE

Reduktion des Montageaufwands

Der Abstand der Befestigungen kann je nach Unterkonstruktion bis zu 15 m betragen. Die großen Befestigungsabstände wirken sich vom wirtschaftlichen Aspekt her positiv auf den gesamten Montagevorgang aus.

Einfache Überprüfung der Einsatzbereitschaft

Die frei einsehbare Seilbefestigung ermöglicht eine genaue Beurteilung der Seilklemmung und somit eine einfache Überprüfung der Einsatzbereitschaft des Seilsystems (Endschloss mit Sichtfenster).

Variable Eckausbildung

Das Kurvenelement AIO-EDLE-15 ermöglicht eine auf den Winkel bezogene variable und nichtüberfahrbare Eckausbildung für das AIO-SEILSYSTEM-NICHTÜBERFAHRBAR.

Zertifizierung nach dem neuesten Stand der Technik:

EN 795 TYP C und E

CEN/TS 16415

Komponenten

AIO-TYP-50

Typenschild TYP-50 für Seilsysteme

Material: Edelstahl V4A (AISI 316), Kunststoff
zur Kennzeichnung eines Horizontal-
Seilsicherungssystems in Kombination mit dem
Endschloss AIO-ENDS-50/51
Verschiedene Befestigungsmöglichkeiten!



AIO-TYP-51

Typenschild TYP-51 für Seilsysteme

Material: Edelstahl V4A (AISI 316), Kunststoff
zur Kennzeichnung eines auflastgehaltenen Horizontal-
Seilsicherungssystems in Kombination mit dem
Endschloss AIO-
ENDS-50/51
Verschiedene Befestigungsmöglichkeiten!



AIO-ENDS-50-A2

Endschloss ENDS-50-A2 für Seilsysteme

Material: Edelstahl V2A (AISI 304), Aluminium (eloxiert)
Endschloss für eine nicht überfahrbare Seilstrecke, mit
integrierter Fangstoßdämpfung!
Bei einer Seilstrecke mit Eckausbildung wird zusätzlich
ein zweites AIO-ENDS-50,
bei einer geraden Seilstrecke ein AIO-ENDS-51 benötigt!



AIO-ENDS-51-A2

Endschloss ENDS-51-A2 für Seilsysteme

Material: Edelstahl V2A (AISI 304), Aluminium (eloxiert)
Endschloss für eine nicht überfahrbare Seilstrecke, mit
integrierter Fangstoßdämpfung!
Nur in Verbindung mit AIO-ENDS-50 bei einer geraden
Seilstrecke!



AIO-SEIL-30

Edelstahlseil SEIL-30 für Seilsysteme

Abmessungen: Ø 8 mm (7 x 7)

Bruchlast: 37 kN

Material: Edelstahl V4A (AISI 316)

geprüft für INNOTECH-Seilsicherungssysteme



AIO-SZH-13

Seilzwischenhalter SZH-13 für Seilsysteme

Untergrund: STA, BKS, SAND, VARIO, SYST, QUAD, etc.

Anbindung: Gewinde M16

Material: Edelstahl V2A (AISI 304)

Mit dem Seilgleiter nicht überfahrbar.



AIO-EDLE-14

Kurve EDLE-14 für Seilsystem

Untergrund: AIO-STA, AIO-FALZ, AIO-SAND, AIO-VARIO,
AIO-SYST, etc.

Anwendung: Inneneckausbildungen

Anbindung: Gewinde M16

Material: Edelstahl V2A (AISI 304), Kunststoff
zum Aufbau einer variablen Eckausbildung



AIO-EDLE-15

Kurve EDLE-15 für Seilsystem

Untergrund: AIO-STA, AIO-FALZ, AIO-SAND, AIO-VARIO,
AIO-SYST, etc.

Anwendung: Inneneckausbildungen

Anbindung: Gewinde M16

Material: Edelstahl V2A (AISI 304), Kunststoff
zum Aufbau einer variablen Eckausbildung



PSA-EQUIP-17

Y-Verbindungsmittel PSA-EQUIP-17

Material: PA-Schlauchband

Länge: 2 m

Robustes Y-Verbindungsmittel als Absturzsicherung



Zubehörartikel

STA-10

Universalstütze STA-10 für alle Systeme

Untergrund: Beton, Holz, Trapezblech-Tragschale, Stahlkonstruktion, etc.

Stützenmaße: 400 / 600 / 800 mm, Ø 48 mm

Grundplattengröße: 150 x 150 x 8 mm

Material: verzinkter Stahl



STA-12

Universalstütze STA-12 für alle Systeme

Untergrund: Beton, Beton Hohlziele, Trapezblech-Tragschale, Stahlkonstruktion, etc.

Stützenmaße: 400 / 600 / 800 mm, Ø 48 mm

Grundplattengröße: 300 x 300 x 8 mm

Material: verzinkter Stahl



STA-16

Endstütze und Eckstütze STA-16 für alle Systeme

Untergrund: Beton (Befestigungstiefe mind. 100 mm), Stahlkonstruktion, etc.

Stützenmaße: 200 / 500 mm, Ø 48 mm

Grundplattengröße: 150 x 192 x 8 mm

Material: verzinkter Stahl

(Verbundankermontage mit 4 Stk. Klebeanker M12)
Sonderlängen auf Anfrage!



QUAD-11

Universalstütze QUAD-11

Untergrund: Beton, Beton-Hohlziele, Holz, Trapezblech-Tragschale, OSB

Stützenmaße: 400 / 600 mm, Ø 16 mm

Grundplattengröße: 235 x 235 x 4 mm

Material: Edelstahl V2A (AISI 304)



QUAD-13

Universalstütze QUAD-13

Untergrund: Beton, Trapezblech-Tragschale

Stützenmaße: 400 / 600 mm, Ø 16 mm

Grundplattengröße: 212 x 212 x 5 mm

Verpackungseinheit: 1 Stück / 10 Stück

Material: beschichteter Stahl (RAL 7004), Edelstahl V2A (AISI 304)



QUAD-13-END

End- / Eckpunkt QUAD-13-END

Untergrund: Beton, Trapezblech-Tragschale

Stützenmaße: 400 / 600 mm, Ø 16 mm

Grundplattengröße: 212 x 212 x 5 mm

Material: beschichteter Stahl (RAL 7004), Edelstahl V2A (AISI 304), Aluminium



VARIO-45

Universalpunkt VARIO-45 für alle Systeme

Untergrund: Flachdächer bis 5° Neigung mit Attika

Abmessungen: 1536 x 1536 mm

Eigengewicht: ca. 21 kg (43 kg Gesamtgewicht inkl. Verpackung)

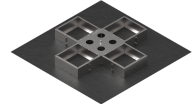
Endgewicht: ca. 384 - 499 kg

Füllmaterial: Beton oder 12/15 Stk. Betonplatten (50 x 50 x 5 cm, 49 x 49 x 5 cm)

oder 16/20 Stk. Betonplatten (50 x 50 x 4 cm)

Material: Edelstahl V2A (AISI 304)

Dachdurchdringungsfrei!



EUE-101-STA-10

Setartikel STA-10 inkl. BEF-104-A4

Untergrund: Beton

Stützenmaße: 400 / 600 / 800 mm, Ø 48 mm

Grundplattengröße: 150 x 150 x 8 mm

Material: verzinkter Stahl, Edelstahl V2A (AISI 304)



ZST-101-QUAD-11

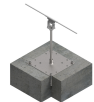
Setartikel QUAD-11 inkl. BEF-104-A4

Untergrund: Beton

Stützenmaße: 400/600 mm, Ø 16

Grundplattengröße: 235 x 235 x 4 mm

Material: Edelstahl V2A (AISI 304)



EUE-102-STA-12

Setartikel STA-12 inkl. BEF-107

Untergrund: Hohlziele

Stützenmaße: 400 / 600 / 800 mm, Ø 48 mm

Grundplattengröße: 300 x 300 x 8 mm

Material: verzinkter Stahl



ZST-102-QUAD-11

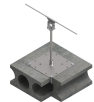
Setartikel QUAD-11 inkl. BEF-103

Untergrund: Beton, Beton-Hohlziele

Stützenmaße: 400/600 mm, Ø 16

Grundplattengröße: 235 x 235 x 4 mm

Material: Edelstahl V2A (AISI 304)



EUE-201-STA-10

Setartikel STA-10 inkl. BEF-201

Untergrund: Holz

Stützenmaße: 400 / 600 / 800 mm, Ø 48 mm

Grundplattengröße: 150 x 150 x 8 mm

Material: verzinkter Stahl, Edelstahl V4A (AISI 316)

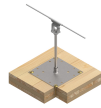


Zubehörartikel

ZST-201-QUAD-11

Setartikel QUAD-11 inkl. BEF-209-A2

Untergrund: Holz - Massivdecke
Stützenmaße: 400/600 mm, Ø 16
Grundplattengröße: 235 x 235 x 4 mm
Material: Edelstahl V2A (AISI 304)



ZST-201-STA-10

Setartikel STA-10 inkl. BEF- 201

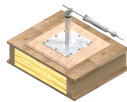
Untergrund: Holz - Sparren (mind. 16x16cm)
Stützenmaße: 400 / 600 mm, Ø 48 mm
Grundplattengröße: 150 x 150 x 8 mm
Material: verzinkter Stahl, Edelstahl V4A (AISI 316)



EUE-202-1-STA-12

Setartikel STA-12 inkl. BEF-210-A2

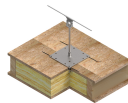
Untergrund: OSB
Stützenmaße: 400 / 600 / 800 mm, Ø 48 mm
Grundplattengröße: 300 x 300 x 8 mm
Material: verzinkter Stahl



ZST-202-1-QUAD-11

Setartikel QUAD-11 inkl. BEF-307

Untergrund: Holz - Leichtdach, OSB
Stützenmaße: 400/600 mm, Ø 16
Grundplattengröße: 235 x 235 x 4 mm
Material: Edelstahl V2A (AISI 304)



EUE-203-STA-12

Setartikel STA-12 inkl. BEF-210-A2

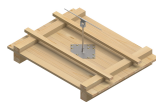
Untergrund: Holz - Rauschalung
Stützenmaße: 400 / 600 / 800 mm, Ø 48 mm
Grundplattengröße: 300 x 300 x 8 mm
Material: verzinkter Stahl



ZST-203-QUAD-11

Setartikel QUAD-11 inkl. BEF-208

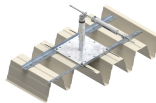
Untergrund: Holz - Rauschalung
Stützenmaße: 400/600 mm, Ø 16
Grundplattengröße: 235 x 235 x 4 mm
Material: Edelstahl V2A (AISI 304)



EUE-301-STA-12

Setartikel STA-12 inkl. BEF-307 und BEF-307-1

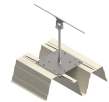
Untergrund: Trapezblech - Tragschale
Stützenmaße: 400 / 600 / 800 mm, Ø 48 mm
Grundplattengröße: 300 x 300 x 8 mm
Material: verzinkter Stahl



ZST-301-QUAD-11

Setartikel QUAD-11 inkl. BEF-307

Untergrund: Trapezblech-Tragschale
Stützenmaße: 400/600 mm, Ø 16
Grundplattengröße: 235 x 235 x 4 mm
Material: Edelstahl V2A (AISI 304)



SAND-01-A2

Universalspunkt SAND-01-A2

Untergrund: Trapezblech-Deckschale
Material: Stahl , Aluminium
Materialstärke: Stahl mind. 0,6 mm, Aluminium mind. 0,7 mm
Sickenabstand: 250 bis 414 mm
Grundplattengröße: 430 x 415 x 1,5 mm
Material: Edelstahl V2A (AISI 304)
 Geeignetes Befestigungsmaterial (Stahl BEF-309 / Aluminium BEF-306) mitbestellen.



SAND-13-A2

Universalspunkt SAND-13

Untergrund: Trapezblech-Deckschale
Material: Stahl
Materialstärke: mind. 0,5 mm
Sickenabstand: 210 bis 330 mm
Grundplattengröße: 300 x 365 x 2 mm
Material: Edelstahl V2A (AISI 304)
 Geeignetes Befestigungsmaterial (Stahl 0,5-3mm BEF-306 / Stahl 0,6-1,5mm BEF-310) mitbestellen.
 Variable Höhenverlängerung (VL-20-50) bis 50 mm bei Verwendung als Zwischenhalter, um den Abstand des Seilsystems zur Dachhaut zu vergrößern!



FALZ-45

Universalspunkt FALZ-45

Untergrund: Stehfalzdachsysteme
Material: Aluminium, Kupfer, Titanzink, Edelstahl, verzinkter Stahl, etc. **Materialstärke:** mind. 0,6 mm
Profilbreite: 370 bis 640 mm oder 520 bis 790 mm
 Dachdurchdringungsfrei!



FALZ-25

Zwischenpunkt FALZ-25 für Stehfalzdach

Untergrund: Stehfalzdachsysteme
Material: Aluminium, Kupfer, Titanzink, Edelstahl, verzinkter Stahl, etc.
Materialstärke: mind. 0,6 mm
Profilbreite: 370 bis 640 mm oder 520 bis 790 mm
Material: Edelstahl V2A (AISI 304)
 Dachdurchdringungsfrei!
 Nur als Seilzwischenhalter im AIO-Seilsicherungssystem geeignet!
 Variable Höhenverlängerung (VL-20-50) bis 50 mm, um den Abstand des Seilsystems zur Dachhaut zu vergrößern!



Zubehörartikel

SYST-01

Universalpunkt SYST-01

Untergrund: (Doppel-) Stehfalzdachsysteme
Material (Materialstärke): Stahl (mind. 0,5 mm),
 Aluminium (mind. 0,7 mm), Titanzink (mind. 0,7 mm),
 Edelstahl (mind. 0,5mm)
Profilbreite: 410 bis 610 mm

Material: Aluminium, Edelstahl V2A (AISI 304)
 Vormontiert und dachdurchdringungsfrei!
 Nicht geeignet für Kupferdächer !



SYST-04

Universalpunkt SYST-04

Untergrund: Metaldachsysteme ähnlich INTERFALZ
Material (Materialstärke): Stahl (mind. 0,5 mm),
 Aluminium (mind. 0,7 mm)

Profilbreite: 305 bis 333 mm oder 400 bis 500 mm

Material: Aluminium, Edelstahl V2A (AISI 304)

Vormontiert und dachdurchdringungsfrei!

Für dieses Produkt sind in Deutschland eine allgemeine
 bauaufsichtliche Zulassung (abZ für Bauprodukte im
 Anwendungsbereich der Landesbauordnungen) sowie
 ein Übereinstimmungszeichen (Ü-Zeichen gem.

Übereinstimmungszeichen-Verordnung) notwendig.



SYST-20

Universalpunkt SYST-20

Untergrund: Trapezblech-Deckschale

Material: Stahl, Aluminium

Materialstärke: mind. 0,5 mm

Sickenabstand: 475 bis 695 mm

Material: Aluminium, Edelstahl V2A (AISI 304)





Hauptsitz
INNOTECH® Arbeitsschutz GmbH

Laizing 10
A 4656 Kirchham
T +43 7619 22 1 22 - 0
office@innotech.at
www.innotech.at

Niederlassung Schweiz
INNOTECH® Arbeitsschutz GmbH

Seestraße 14b
CH 5432 Neuenhof
T +41 56 41 69 040
office@innotechag.ch
www.innotechag.ch

Niederlassung Deutschland
INNOTECH® Arbeitsschutz GmbH

In der Steinwiese 5
D 57074 Siegen
T +49 271 23 41 94 - 0
office@innotech.de
www.innotech.de