



Kabelsysteem

**AIO**

**Niet overrijdbaar**

Kabelsysteem All-In-One niet-overrijdbaar



+43 7619 22 1 22 - 0

+49 271 23 41 94 - 0

+43 564 16 9 042 - 0

office@innotech.at

www.innotech.at

Laizing 10

A 4656 Kirchham

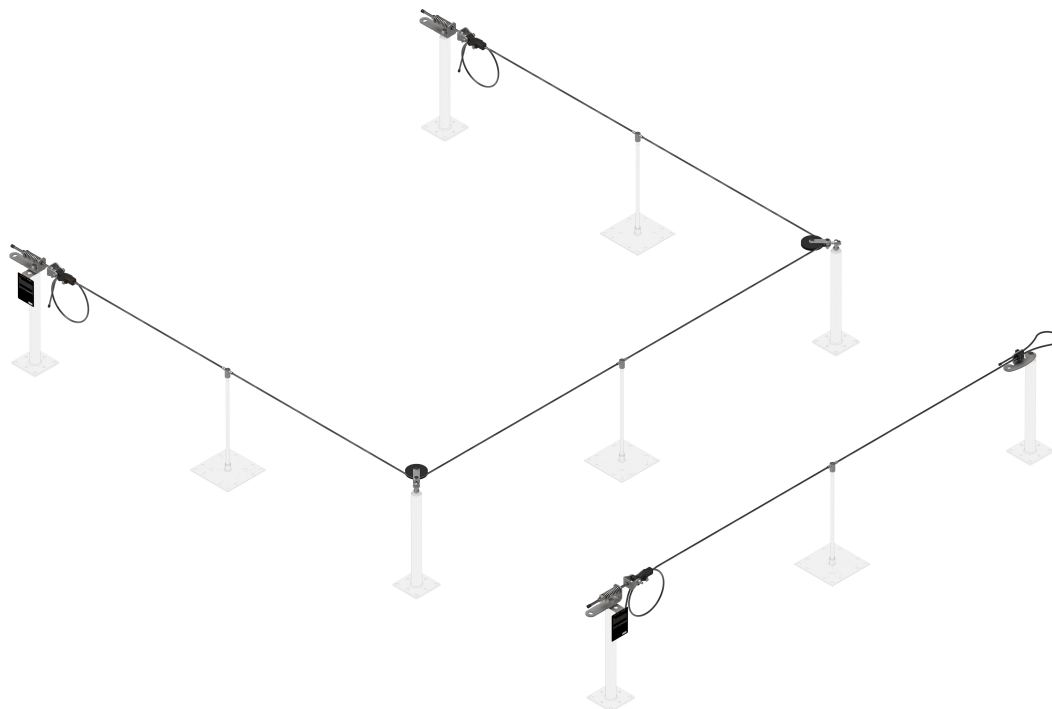
## AIO-KABELSYSTEEM-NIET-OVERRIJDBAAR

Kabelsysteem All-In-One niet-overrijdbaar

Het AIO-KABELSYSTEEM-NIET-OVERRIJDBAAR wordt overal toegepast waar een horizontaal vlak. Zowel langs daken, de gevel of bij toepassing in de industrie, dit systeem beveiligt optimaal tegen vallen. Het systeem kan niet alleen worden aangepast aan complexe bouwstructuren maar kan bovendien optimaal op de meest uiteenlopende onderconstructies worden bevestigd. De modulaire en veelzijdige systeemcomponenten zorgen voor een foutloze en eenvoudige montage. Omdat het kabelsysteem bestaat uit niet-overrijdbare individuele componenten, is omhangen of loskoppelen in het systeem nodig.

### VOORDELEN

- Efficiënte montage door grote bevestigingsafstanden tot 15 m.
- Eenvoudige en vooral snelle montage dankzij het eindslot met geïntegreerde valdemper.
- Eenvoudig systeem zonder glijders, er is echter een Y-bevestigingsmiddel voor toepassing en beveiliging van de in het systeem aanwezige persoon benodigd.
- Valbeveiliging en kabeltoegangstechniek in één systeem, dankzij de ombinatiemogelijkheden van geselecteerde steunen met afdalpunten.



Momenteel geen updates voor dit product

## Technische productbeschrijving

Het belangrijkste onderdeel van het systeem is onze stabiele en beproefde 8 mm RVS-kabel. Deze kabel, in combinatie met de verschillende individuele componenten zoals de niet-overrijdbare tussenankers en bochtelementen en het eindslot met geïntegreerde valstootdemper vormen samen een afgestemd en gesloten totaalsysteem. Voor de veilige verplaatsing in het kabelsysteem is een Y-bevestigingsmiddel benodigd. Hiermee wordt de persoon met de opvangordel en het kabelsysteem verbonden.



### TECHNISCHE VOORDELEN

#### Beperking van omslachtige montage

De afstand tussen de bevestigingen kan, afhankelijk van de onderconstructie, tot 15 meter bedragen. De grote bevestigingsafstanden hebben op zich al een positieve invloed op de efficiëntie van de volledige montageprocedure.

#### Eenvoudige controle van de gereedheid voor de toepassing

De vrij zichtbare kabelbevestiging maakt een nauwkeurige beoordeling van de kabelklemmen mogelijk en daardoor een eenvoudige controle van de gereedheid voor de toepassing van het kabelsysteem (eindslot met zichtvenster).

#### Variabele hoekvorming

Met het bochtelement AIO-EDLE-15 is een variabele niet-overrijdbare hoekvorming mogelijk voor het AIO-KABELSYSTEEM-NIET-OVERRIJDBAAR.

### Certificering volgens de nieuwste stand van de techniek:

EN 795 TYP C und E

CEN/TS 16415

## Componenten

### AIO-TYP-50

Typeplaatje TYP-50 voor kabelsystemen

**Materiaal:** RVS V4A (AISI 316), kunststof voor de markering van een horizontaal kabelbeveiligingssysteem in combinatie met het eindslot AIO- ENDS-50/51  
Verschillende bevestigingsmogelijkheden!



### AIO-TYP-51

Typeplaatje TYP-51 voor kabelsystemen

**Materiaal:** RVS V4A (AISI 316), kunststof voor de markering van een zelfdragend kabelbeveiligingssysteem in combinatie met het eindslot AIO- ENDS-50/51  
Verschillende bevestigingsmogelijkheden!



### AIO-ENDS-50-A2

Eindslot ENDS-50-A2 voor kabelsysteem

**Materiaal:** RVS V2A (AISI 304), aluminium (geanodiseerd)  
Eindslot voor een niet-overrijdbaar kabeltraject, met geïntegreerde valstootdemper!  
Bij een kabeltraject met hoekverbinding is bovendien een tweede AIO-ENDS-50 benodigd, bij een recht kabeltraject is een AIO-ENDS-51 benodigd!



### AIO-ENDS-51-A2

Eindslot ENDS-51-A2 voor kabelsysteem

**Materiaal:** RVS V2A (AISI 304), aluminium (geanodiseerd)  
Eindslot voor een niet-overrijdbaar kabeltraject, met geïntegreerde valstootdemper!  
Alleen in combinatie met AIO-ENDS-50 bij een recht kabeltraject!



### AIO-SEIL-30

RVS-kabel SEIL-30 voor kabelsysteem

**Afmetingen:** Ø 8 mm (7 x 7)  
**Breukbelasting:** 37 kN  
**Materiaal:** RVS V4A (AISI 316)  
gecertificeerd voor INNOTECH  
kabelbeveiligingssystemen



### AIO-SZH-13

Tussenanker SZH-13 voor kabelsystemen

**Ondergrond:** STA, BKS, SAND, VARIO, SYST, QUAD, etc.  
**Bevestiging:** schroefdraad M16  
**Materiaal:** RVS V2A (AISI 304)  
Met het glijanker niet overrijdbaar.



### AIO-EDLE-14

Bocht EDLE-14 voor kabelsysteem

**Ondergrond:** AIO-STA, AIO-FALZ, AIO-SAND, AIO-VARIO, AIO-SYST, etc.  
**Toepassing:** vorming van binnenhoeken  
**Bevestiging:** schroefdraad M16  
**Materiaal:** RVS V2A (AISI 304), kunststof voor de vorming van een variabele hoek



### AIO-EDLE-15

Bocht EDLE-15 voor kabelsysteem

**Ondergrond:** AIO-STA, AIO-FALZ, AIO-SAND, AIO-VARIO, AIO-SYST, etc.  
**Toepassing:** vorming van binnenhoeken  
**Bevestiging:** schroefdraad M16  
**Materiaal:** RVS V2A (AISI 304), kunststof voor de vorming van een variabele hoek



### PSA-EQUIP-17

Y-verbindingmiddel PSA-EQUIP-17

**Materiaal:** PA-gevlochten holle band  
**Lengte:** 2 m  
Robuust Y-verbindingmiddel als valbeveiliging





# Accessoires

## STA-10

Universele steun STA-10 voor alle systemen

**Ondergrond:** beton, hout, steeldeck draagconstructie, staalconstructie, etc.

**Afm. steun:** 400 / 600 / 800 mm, Ø 48 mm

**Grootte van de bodemplaat:** 150 x 150 x 8 mm

**Materiaal:** gegalvaniseerd staal



## STA-12

Universele steun STA-12 voor alle systemen

**Ondergrond:** beton, holle betongewelven, steeldeck draagconstructie, staalconstructie, etc.

**Afm. steun:** 400 / 600 / 800 mm, Ø 48 mm

**Grootte van de bodemplaat:** 300 x 300 x 8 mm

**Materiaal:** gegalvaniseerd staal



## STA-16

Eindsteun en hoeksteun STA-16 voor alle systemen

**Ondergrond:** beton (bevestigingsdiepte min. 100 mm), staalconstructie, etc.

**Afm. steun:** 200 / 500 mm, Ø 48 mm

**Grootte van de bodemplaat:** 150 x 192 x 8 mm

**Materiaal:** gegalvaniseerd staal

(gelaagde ankermontage met 4 stuks lijmmankers M12)

Speciale lengte op aanvraag!



## QUAD-11

Universele steun QUAD-11

**Ondergrond:** beton, holle betongewelven, hout, steeldeck draagconstructie, OSB

**Afm. steun:** 400 / 600 mm, Ø 16 mm

**Grootte van de bodemplaat:** 235 x 235 x 4 mm

**Materiaal:** RVS V2A (AISI 304)



## QUAD-13

Universele steun QUAD-13

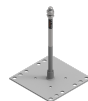
**Ondergrond:** beton, steeldeck draagconstructie

**Afm. steun:** 400 / 600 mm, Ø 16 mm

**Grootte van de bodemplaat:** 212 x 212 x 5 mm

**Verpakkingseenheid:** 1 stuks / 10 stuks

**Materiaal:** gecoat staal (RAL 7004), RVS V2A (AISI 304)



## QUAD-13-END

Eind-/ hoekpunt QUAD-13-END

**Ondergrond:** beton, steeldeck draagconstructie

**Afm. steun:** 400 / 600 mm, Ø 16 mm

**Grootte van de bodemplaat:** 212 x 212 x 5 mm

**Materiaal:** gecoat staal (RAL 7004), RVS V2A (AISI 304), aluminium



## VARIO-45

Universeel bevestigingspunt VARIO-45 voor alle

**Ondergrond:** platte daken tot een helling van 5° met attiek

**Afmetingen:** 1536 x 1536 mm

**Eigen gewicht:** ca. 21 kg (43 kg totaal gewicht incl. verpakking)

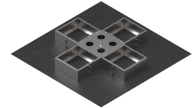
**Eindgewicht:** ca. 384- 499 kg

**Vulmateriaal:** beton of 12 / 15 stuks betonplaten (50 x 50 x 5 cm, 49 x 49 x 5 cm)

of 16 / 20 stuks betonplaten (50 x 50 x 4 cm)

**Materiaal:** RVS V2A (AISI 304)

Zonder perforatie van het dak!



## EUE-101-STA-10

Setartikel STA-10 incl. BEF-104-A4

**Ondergrond:** beton

**Afm. steun:** 400 / 600 / 800 mm, Ø 48 mm

**Grootte van de bodemplaat:** 150 x 150 x 8 mm

**Materiaal:** gegalvaniseerd staal, RVS V2A (AISI 304)



## ZST-101-QUAD-11

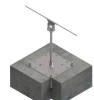
Setartikel QUAD-11 incl. BEF-104-A4

**Ondergrond:** beton

**Afm. steun:** 400 / 600 mm, Ø 16

**Grootte van de bodemplaat:** 235 x 235 x 4 mm

**Materiaal:** RVS V2A (AISI 304)



## EUE-102-STA-12

Setartikel STA-12 incl. BEF-107

**Ondergrond:** holle betongewelven

**Afm. steun:** 400 / 600 / 800 mm, Ø 48 mm

**Grootte van de bodemplaat:** 300 x 300 x 8 mm

**Materiaal:** gegalvaniseerd staal



## ZST-102-QUAD-11

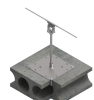
Setartikel QUAD-11 incl. BEF-103

**Ondergrond:** beton, holle betongewelven

**Afm. steun:** 400 / 600 mm, Ø 16

**Grootte van de bodemplaat:** 235 x 235 x 4 mm

**Materiaal:** RVS V2A (AISI 304)



## EUE-201-STA-10

Setartikel STA-10 incl. BEF-201

**Ondergrond:** Hout

**Afm. steun:** 400 / 600 / 800 mm, Ø 48 mm

**Grootte van de bodemplaat:** 150 x 150 x 8 mm

**Materiaal:** gegalvaniseerd staal, RVS V4A (AISI 316)

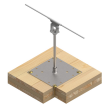


# Accessoires

## ZST-201-QUAD-11

Setartikel QUAD-11 incl. BEF-209-A2

**Ondergrond:** hout- massief houten plafond  
**Afm. steun:** 400 / 600 mm, Ø 16  
**Grootte van de bodemplaat:** 235 x 235 x 4 mm  
**Materiaal:** RVS V2A (AISI 304)



## ZST-201-STA-10

Setartikel STA-10 incl. BEF- 201

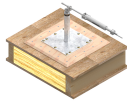
**Ondergrond:** houten spanten (min. 16 x 16 cm)  
**Afm. steun:** 400 / 600 mm, Ø 48 mm  
**Grootte van de bodemplaat:** 150 x 150 x 8 mm  
**Materiaal:** gegalvaniseerd staal, RVS V4A (AISI 316)



## EUE-202-1-STA-12

Setartikel STA-12 incl. BEF-210-A2

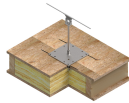
**Ondergrond:** OSB  
**Afm. steun:** 400 / 600 / 800 mm, Ø 48 mm  
**Grootte van de bodemplaat:** 300 x 300 x 8 mm  
**Materiaal:** gegalvaniseerd staal



## ZST-202-1-QUAD-11

Setartikel QUAD-11 incl. BEF-307

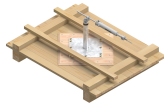
**Ondergrond:** hout- lichte dakconstructie, OSB  
**Afm. steun:** 400 / 600 mm, Ø 16  
**Grootte van de bodemplaat:** 235 x 235 x 4 mm  
**Materiaal:** RVS V2A (AISI 304)



## EUE-203-STA-12

Setartikel STA-12 incl. BEF-210-A2

**Ondergrond:** hout- ruw hout bekisting  
**Afm. steun:** 400 / 600 / 800 mm, Ø 48 mm  
**Grootte van de bodemplaat:** 300 x 300 x 8 mm  
**Materiaal:** gegalvaniseerd staal



## ZST-203-QUAD-11

Setartikel QUAD-11 incl. BEF-208

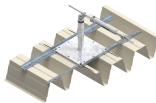
**Ondergrond:** hout- ruw hout bekisting  
**Afm. steun:** 400 / 600 mm, Ø 16  
**Grootte van de bodemplaat:** 235 x 235 x 4 mm  
**Materiaal:** RVS V2A (AISI 304)



## EUE-301-STA-12

Setartikel STA-12 incl. BEF-307 BEF-307-1

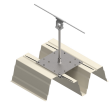
**Ondergrond:** steeldeck draagconstructie  
**Afm. steun:** 400 / 600 / 800 mm, Ø 48 mm  
**Grootte van de bodemplaat:** 300 x 300 x 8 mm  
**Materiaal:** gegalvaniseerd staal



## ZST-301-QUAD-11

Setartikel QUAD-11 incl. BEF-307

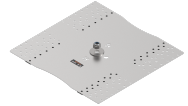
**Ondergrond:** steeldeck draagconstructie  
**Afm. steun:** 400 / 600 mm, Ø 16  
**Grootte van de bodemplaat:** 235 x 235 x 4 mm  
**Materiaal:** RVS V2A (AISI 304)



## SAND-01-A2

Universeel verankeringspunt SAND-01-A2

**Ondergrond:** steeldeck dekstructuur  
**Materiaal:** staal, aluminium  
**Materiaaldikte:** staal min. 0,6 mm, aluminium min. 0,7 mm  
**Profielafstand:** 250 tot 414 mm  
**Afm. grondplaat:** 430 x 415 x 1,5 mm  
**Materiaal:** RVS V2A (AISI 304)  
 Geschikt bevestigingsmateriaal (staal BEF-309 / aluminium BEF-306) meebestellen.



## SAND-13-A2

Universeel punt SAND-13

**Ondergrond:** steeldeck dekstructuur  
**Materiaal:** staal  
**Materiaaldikte:** min. 0,5 mm  
**Profielafstand:** 210 tot 330 mm  
**Grootte van de bodemplaat:** 300 x 365 x 2 mm  
**Materiaal:** RVS V2A (AISI 304)  
 Geschikt bevestigingsmateriaal (staal 0,5-3mm BEF-306 / staal 0,6-1,5mm BEF-310) meebestellen.  
 Variabele verlenging in de hoogte (VL-20-50) tot 50 mm bij gebruik als tussenanker om de afstand van het kabelsysteem tot de dakbedekking te vergroten!



## FALZ-45

Universeel verankeringspunt FALZ-45

**Ondergrond:** daksystemen met staande naad  
**Materiaal:** aluminium, koper, titaniumzink, RVS, gegalvaniseerd staal etc.  
**Materiaaldikte:** min. 0,6 mm  
**Profielbreedte:** 370 tot 640 mm of 520 tot 790 mm  
 Zonder perforatie van het dak!



## FALZ-25

Tussenpunt FALZ-25 voor kabelsystemen

**Ondergrond:** daksystemen met staande naad  
**Materiaal:** aluminium, koper, titaniumzink, RVS, gegalvaniseerd staal etc.  
**Materiaaldikte:** min. 0,6 mm  
**Profielbreedte:** 370 tot 640 mm of 520 tot 790 mm  
**Materiaal:** RVS V2A (AISI 304)  
 Zonder perforatie van het dak!  
 Alleen geschikt als tussenanker in het AIO-kabelbeveiligingssysteem!  
 Variabele verlenging in de hoogte (VL-20-50) tot 50 mm, om de afstand van het kabelsysteem tot de dakbedekking te vergroten!



## Accessoires

---

### SYST-01

---



### SYST-04

---



### SYST-20

Universeel punt SYST-20

Ondergrond: steeldeck dekstructuur

Materiaal: staal, aluminium

Materiaaldikte: min. 0,5 mm

Profielafstand: 475 tot 695 mm

Materiaal: aluminium, RVS V2A (AISI 304)

---





Hoofdkantoor  
**INNOTECH® Arbeitsschutz GmbH**

Laizing 10  
A 4656 Kirchham  
T +43 7619 22 1 22 - 0  
[office@innotech.at](mailto:office@innotech.at)  
[www.innotech.at](http://www.innotech.at)

Vestiging Zwitserland  
**INNOTECH® Arbeitsschutz GmbH**

Seestraße 14b  
CH 5432 Neuenhof  
T +41 56 41 69 040  
[office@innotechag.ch](mailto:office@innotechag.ch)  
[www.innotechag.ch](http://www.innotechag.ch)

Vestiging Duitsland  
**INNOTECH® Arbeitsschutz GmbH**

In der Steinwiese 5  
D 57074 Siegen  
T +49 271 23 41 94 - 0  
[office@innotech.de](mailto:office@innotech.de)  
[www.innotech.de](http://www.innotech.de)