



Rails de sécurité
TAURUS

Horizontal

Système de rails pour application horizontale



+43 7619 22 1 22 - 0
+49 271 23 41 94 - 0
+43 564 16 9 042 - 0

office@innotech.at
www.innotech.at

Laizing 10
A 4656 Kirchham

TAURUS-HORIZONTAL

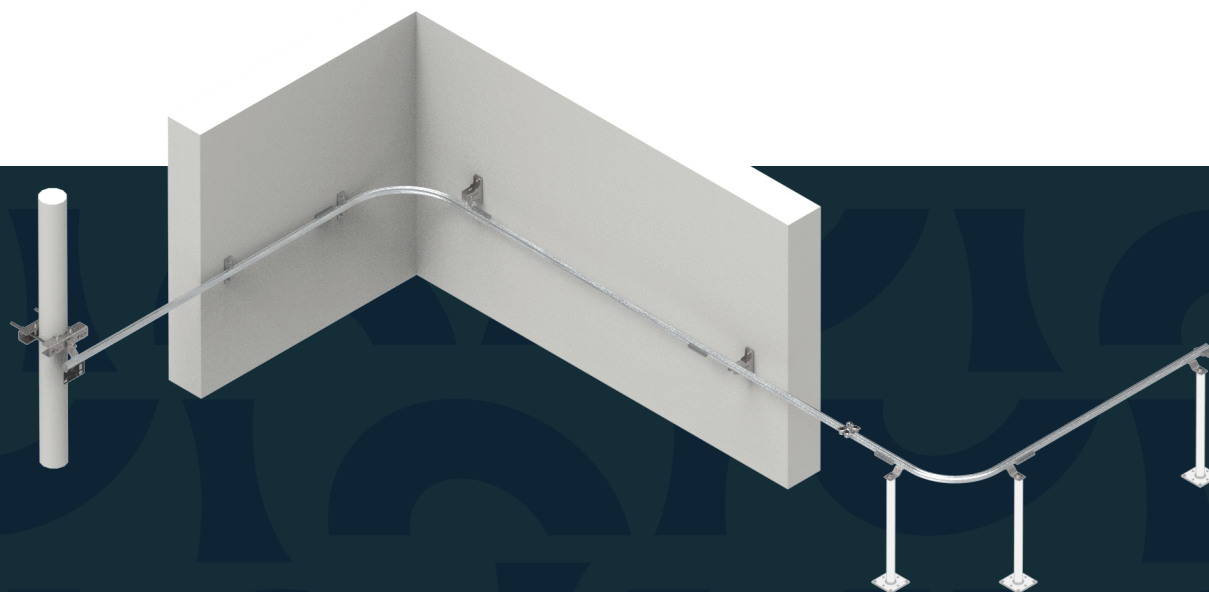
Système de rails pour application horizontale

Le système de rails TAURUS HORIZONTAL est utilisé partout où des déplacements continus le long d'une passerelle à trajectoire horizontale présentant un risque de chute doivent être sécurisés. Que ce soit le long de toits, de façades, pour une utilisation en hauteur, dans l'industrie ou en association avec des installations photovoltaïques, il protège parfaitement des chutes jusqu'à un angle d'inclinaison de 5°. Autre avantage essentiel du système de rails horizontal : la flexibilité de positionnement des points d'ancrage pour la technique d'accès par câble. Il s'agit en l'occurrence d'un procédé d'accès pour des activités telles que des travaux de



AVANTAGES

- Flexibilité élevée grâce à la possibilité de fixation sur une multitude de sous- constructions (béton, acier, bois, sous-constructions photovoltaïques, etc).
- Efforts de montage réduits grâce à des fixations de rails à des distances pouvant atteindre 5 m. Déplacement continu parfait dans le système grâce aux chariots développés spécialement pour une utilisation horizontale (2 d'entre eux sont amovibles).
- Simplification des procédures de travail dans le cadre d'une technique d'accès par câble grâce aux points d'ancrage variables (chariots) le long de la trajectoire des rails.



Maintenant, de nouvelles fixations pour Aerocompact, Novotegra et K2.

Description technique du produit

Le système TAURUS se compose de rails en aluminium alliés de haute qualité. Ces rails, associés aux différents composants individuels, comme les connecteurs développés spécialement (en option également avec compensateur de dilatation), les terminaisons, les éléments d'accès, ainsi que les éléments courbes adaptables individuellement, forment ensemble un système complet parfaitement cohérent. Une fixation du système est possible sur une multitude de sous-constructions. En outre, le système est compatible avec de nombreux points d'ancrage INNOTECH.



AVANTAGES TECHNIQUES

Technique d'accès par câble

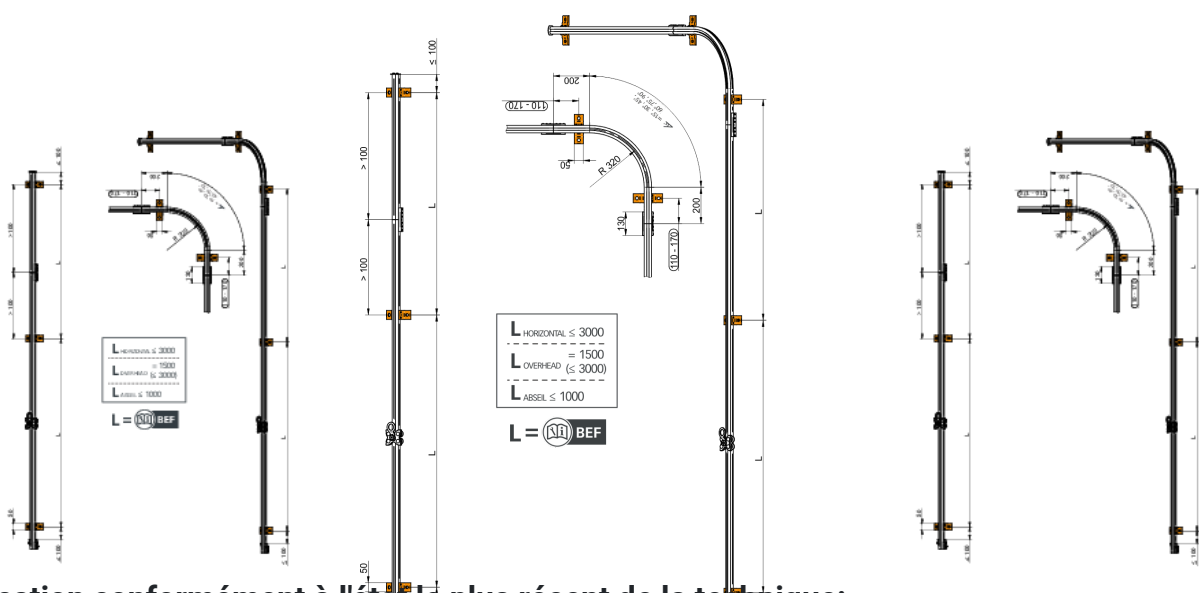
Avec une distance de fixation réduite de 1 mètre maximum, le système de rails TAURUS HORIZONTAL est également certifié pour le procédé de la technique d'accès par câble.

Réduction des efforts de montage

En cas d'utilisation comme dispositif anti-chute, une distance de 3 mètres entre les fixations est prescrite. Avec des mesures supplémentaires correspondantes, des distances de fixation allant jusqu'à 5 mètres peuvent être atteintes, ce qui agit de façon positive sur l'ensemble de la procédure de montage sur le plan économique.

Chariots amovibles

Les modèles de chariots standards assurent un déplacement continu optimal dans le système. Outre les produits standards, une gamme de chariots HO adaptés au système est également disponible. Il s'agit dans ce cadre de chariots pouvant être positionnés, mais également retirés, sur l'ensemble de la trajectoire des rails à tout moment.



Certification conformément à l'état le plus récent de la technique:

EN 795 TYP D

CEN/TS 16415

DIBt

Composants

TAURUS-TYP-10

Plaque signalétique TYP-10 pour systèmes de lign

Dimensions : 160 x 92 mm

Matériau : acier inoxydable V4A (AISI 316), plastique pour le marquage d'un système de ligne de vie horizontale

Différentes possibilités de fixation !



TAURUS-TYP-11

Plaque signalétique TYP-11 pour systèmes de lign

Dimensions : 160 x 92 mm

Matériau : acier inoxydable V4A (AISI 316), plastique pour le marquage d'un système de ligne de vie horizontale autoportante

Différentes possibilités de fixation !



TAURUS-TYP-40

Plaque signalétique TYP-40 pour systèmes de lign

Dimensions : 160 x 92 mm

Matériau : acier inoxydable V4A (AISI 316), plastique pour le marquage d'un système de rails polyvalent (vertical et horizontal)

Différentes possibilités de fixation !



SOPV-K2-TYP-TAURUS

Mise à niveau

Plaque signalétique pour TAURUS sur K2 SYSTEMS

Dimensions : 150 x 82 mm

Matériau : acier inoxydable V4A (AISI 316), plastique pour le marquage d'un système de ligne de vie horizontale sur K2 SYSTEMS



SOPV-NOVO-TYP-TAURUS

Mise à niveau

Plaque signalétique pour TAURUS sur NOVOTEGRA toit plat 2 rails de base

Dimensions : 150 x 82 mm

Matériau : acier inoxydable V4A (AISI 316), plastique pour le marquage d'un système de ligne de vie horizontale sur NOVOTEGRA toit plat 2 rails de base



SOPV-AERO-TYP-TAURUS

Mise à niveau

Plaque signalétique pour TAURUS sur AEROCOMPACT

Dimensions : 150 x 82 mm

Matériau : acier inoxydable V4A (AISI 316), plastique pour le marquage d'un système de ligne de vie horizontale sur AEROCOMPACT



TAURUS-RAIL-10

Rail RAIL-10 pour système de rails

Longueur : 3000 / 6000 mm

Matériau : aluminium

Élément de rail avec une trajectoire droite



TAURUS-RAIL-20

Courbe pour rail RAIL-20 pour système de rails

Angle : 15°, 30°, 45°, 60°, 75°, 90°

Matériau : aluminium

Fixation de rails (TAURUS-BEF) : toujours fixer sur la courbe du rail !

Formations spéciales sur demande !



TAURUS-RAIL-30

Coude extérieur pour rail RAIL-30 pour système d

Angle : 90°

Matériau : aluminium

Élément de rail pour utilisation verticale ou horizontale (façade)

Fixation de rails (TAURUS-BEF) : toujours fixer sur la courbe du rail !

Formations spéciales sur demande !



TAURUS-RAIL-40

Coude intérieur pour rail RAIL-40 pour système d

Angle : 90°

Matériau : aluminium

Élément de rail pour utilisation verticale ou horizontale (façade)

Fixation de rails (TAURUS-BEF) : toujours fixer sur la courbe du rail !

Formations spéciales sur demande !



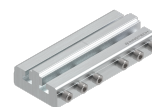
TAURUS-VB-10

Jonction de rail VB-10 pour systèmes de rails

Unité de conditionnement : 1 pièce / 5 pièces

Matériau : aluminium

Connecteur pour deux éléments de rails TAURUS-RAIL



TAURUS-VB-11

Élément de jonction VB-11

Unité de conditionnement : 1 pièce

Matériau : aluminium

Élément de jonction pour deux rails TAURUS-RAIL avec compensateur de dilatation



Composants

TAURUS-VB-12

Pièce de jonction VB-12 pour systèmes de rails

Unité de conditionnement: 2 pièces / 10 pièces

Matériau: acier inoxydable

Pour l'alignement de deux éléments de rails TAURUS-RAI

a jonction de rail doit uniquement être utilisée en association avec TAURUS-BEF-12 !



TAURUS-VB-13

Pin de tension TAURUS-VB-13

Matériau: acier inoxydable V2A (AISI 304)

Pin de tension pour Taurus 5m



TAURUS EA-10

Terminaison de rail EA-10 pour systèmes de rails

Matériau: acier inoxydable V2A (AISI 304)

Aucune entrée possible (jonction d'extrémité d'un tracé de rail)

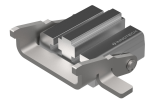


TAURUS-EA-11

Terminaison de rail EA-11 pour systèmes de rails

Matériau: acier inoxydable V2A (AISI 304), aluminium

Entrée et sortie pour TAURUS-GLEIT !



Accessoires

TAURUS-BEF-10

Fixation de rail BEF-10 pour systèmes de rails

Support: béton, façade, construction en acier

Unité de conditionnement: 1 pièce / 5 pièces

Matériau: aluminium

Pour la fixation de TAURUS-RAIL sur béton, façade et construction en acier



TAURUS-BEF-12

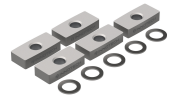
Fixation de rail BEF-12 pour systèmes de rails

Support : construction en acier

Unité de conditionnement : 5 pièces

Matériau : acier inoxydable V2A (AISI 304)

Pour la fixation de TAURUS-RAIL sur une construction en acier



TAURUS-BEF-13

Fixation de rail BEF-13 pour systèmes de rail

Supports : construction métallique

Unité de vente consommateur : 5 pièces

Matériau : acier inoxydable (AISI 304)

pour la fixation de TAURUS-RAIL sur une construction métallique



Accessoires

TAURUS-BEF-20

Fixation de rail BEF-20 pour systèmes de rails

Support : béton, façade
Distance entre les trous : 120 mm
Fixation béton : à l'aide de 2 ancrages collés
Profondeur de fixation béton : 100 mm min.
Matériau : acier inoxydable V2A (AISI 304)
 Pour la fixation de TAURUS-RAIL sur béton et façade



TAURUS-BEF-21

Fixation de rail BEF-21 pour systèmes de rails

Support : béton, construction en acier
Profondeur de fixation béton : 125 mm min.
Matériau : acier inoxydable V2A (AISI 304)
 Pour la fixation de TAURUS-RAIL sur béton et construction en acier



TAURUS-BEF-30

Fixation de rail BEF-30 pour systèmes de rails

Support : potelet STA, béton
Matériau : acier inoxydable V2A (AISI 304)
 Pour la fixation de TAURUS-RAIL sur un potelet STA



TAURUS-BEF-41

Fixation de rail BEF-41 pour systèmes de rails

Support : bois (min. 16/16 cm ou selon la notice de montage)
Matériau : acier inoxydable V2A (AISI 304)
 pour la fixation de TAURUS-RAIL sur du bois



SOPV-K2-TAURUS-SET-10 Mise à niveau

Kit de fixation pour Taurus sur K2 SYSTEMS BasicRail

Longueur : 1 995 mm
Matériau : aluminium, acier inoxydable
 Pour des largeurs de module de 1448 à 1779 mm.



SOPV-K2-TAURUS-SET-11 Mise à niveau

Kit de fixation pour Taurus sur K2 SYSTEMS BasicRail

Longueur : 2365 mm
Matériau : aluminium, acier inoxydable
 Pour des largeurs de module de 1780-2150 mm.



SOPV-K2-TAURUS-SET-20 Mise à niveau

Kit de fixation pour Taurus sur K2 SYSTEMS BasicRail

Matériau : aluminium, acier inoxydable



SOPV-K2-TAURUS-SET-30 Mise à niveau

Kit de fixation pour Taurus sur K2 SYSTEMS BasicRail

Longueur : 1995 mm
Matériau : aluminium, acier inoxydable
 Pour des largeurs de module de 1448 à 1779 mm.



SOPV-K2-TAURUS-SET-31 Mise à niveau

Kit de fixation pour Taurus sur K2 SYSTEMS BasicRail

Longueur : 2365 mm
Matériau : aluminium, acier inoxydable
 Pour des largeurs de module de 1780-2150 mm.



SOPV-NOVO-TAURUS-SET-10 Mise à niveau

Kit de fixation pour Taurus sur NOVOTEGRA toit plat 2 rails de baseA

Matériau : aluminium, acier inoxydable



SOPV-K2-TAURUS-SET-30 Mise à niveau

Kit de fixation pour Taurus sur NOVOTEGRA toit plat 2 rails de base

Matériau : aluminium, acier inoxydable



SOPV-K2-TAURUS-SET-10 Mise à niveau

Kit de fixation pour Taurus sur AEROCOMPACT SN 2 / SN2+

Longueur : 1 995 mm
Matériau : aluminium, acier inoxydable
 Pour des largeurs de module de 1448 à 1779 mm.



Accessoires

SOPV-AERO-TAURUS-SET-11

Mise à niveau

Kit de fixation pour Taurus sur AEROCOMPACT SN 2 / SN2+

Longueur : 1 995 mm

Matériau : aluminium, acier inoxydable

Pour des largeurs de module de 1448 à 1779 mm.



SOPV-AERO-TAURUS-SET-20

Mise à niveau

Kit de fixation pour Taurus sur AEROCOMPACT SN 2 / SN2+

Matériau : aluminium, acier inoxydable



SOPV-AERO-VB-SET-10

Mise à niveau

Connecteur pour embase coulissante sur AEROCOMPACT SN 2 / SN2+

Matériau : aluminium, acier inoxydable



TAURUS-Z-92

Gabarit de perçage TAURUS-Z-92

Matériau: acier inoxydable V2A (AISI 304), acier, aluminium

Gabarit de perçage pour TAURUS-VB-11



TAURUS-Z-91

Gabarit de perçage TAURUS-Z-91

Matériau: acier inoxydable V2A (AISI 304), acier
Gabarit de perçage pour Taurus 5m



TAURUS-DW-10

Aiguillage tournant DW-10 pour systèmes de rails

Matériau: aluminium, acier inoxydable V2A (AISI 304)
Tourniquet pour accès supplémentaire au rail (application en T, 2x90°).

Peut être exécuté en combinaison avec TAURUS-EA-11 en entrée/sortie, sans devoir interrompre le parcours du rail.



TAURUS GLEIT-H-11

Chariot H-11 pour systèmes de rails

Plage d'inclinaison: +/- 5°

Matériau: acier inoxydable V2A (AISI 304)
Chariot pour une utilisation horizontale
Adapté aux systèmes en hauteur !



TAURUS-GLEIT-A-31

Chariot A-31 pour systèmes de rails

Matériau: acier inoxydable V2A (AISI 304)
Chariot avec amortisseur de choc pour une utilisation verticale et illet supplémentaire pour une utilisation horizontale !



TAURUS-BEND-10

Cintreuse Taurus pour Taurus-Rail

Cintreuse pour TAURUS-RAIL-20/-30/-40 dans le système de rails TAURUS

Angle de cintrage = 0° - 85°

Fabrication flexible de tracés de rails directement sur le chantier

Emballage compact dans une valise et facile à transporter





Siège social
INNOTECH® Arbeitsschutz GmbH

Laizing 10
A 4656 Kirchham
T +43 7619 22 1 22 - 0
office@innotech.at
www.innotech.at

Succursale Suisse
INNOTECH® Arbeitsschutz GmbH

Seestraße 14b
CH 5432 Neuenhof
T +41 56 41 69 040
office@innotechag.ch
www.innotechag.ch

Succursale Allemagne
INNOTECH® Arbeitsschutz GmbH

In der Steinwiese 5
D 57074 Siegen
T +49 271 23 41 94 - 0
office@innotech.de
www.innotech.de