



Railbeveiliging
TAURUS

Vertikal

Railsysteem voor verticale toepassingen



+43 7619 22 1 22 - 0
+49 271 23 41 94 - 0
+43 564 16 9 042 - 0

office@innotech.at
www.innotech.at

Laizing 10
A 4656 Kirchham

TAURUS-VERTICAAL

Railsysteem voor verticale toepassingen

Het Railsysteem TAURUS VERTICAAL wordt toegepast op plaatsen waar verticale beveiliging van klimmen en afdalen vereist is. Bij ladderopgangen, stelling-/ mastsystemen (met of zonder ladder) of staalconstructies met klimvoorziening of voor de toegang via schachten, dit systeem beveiligt optimaal tegen vallen. Afwijkingen van de loodlijn tot 15° kunnen met de bijpassende glijder TAURUSGLEIT-V21 moeiteloos worden beveiligd. De lichte loop van de glijder waarborgt een moeiteloze beweging tijdens klimmen en afdalen en zorgt bovendien voor een directe stop bij een val. De geïntegreerde valdemper reduceert hierbij de op de persoon inwerkende krachten.

VOORDELEN

- Groot aantal toepassingsmogelijkheden door de naadloze overgang van verticaal naar hori-zontaal (zonder omhangen of loskoppelen).
- Vloeiende verplaatsing bij verticaal klimmen en dalen dankzij de TAURUS-GLEIT- V21.
- Veilige toegang in schachten met de mobiele opsteekbare drager TAURUS-SCE - ook uit te breiden met een bergingsopzetstuk voor bevestiging van een valstop- apparaat mogelijk.
- Uitstaphulp met de TAURUS-STEPdoor de combinatie van de rail met geïntegreerde sporten.



Momenteel geen updates voor dit product



Technische productbeschrijving

Het TAURUS systeem bestaat uit hoogwaardige gelegeerde aluminium rails. Deze rails, in combinatie met de verschillende individuele componenten zoals de speciaal ontwikkelde verbinders en de speciale oplossingen voor uiten overstappen vormen een in zich afgestemd en gesloten totaalsysteem. Bevestiging van het systeem is mogelijk op uiteenlopende onderconstructies. Bij een aanwezige ladderconstructie kan het railsysteem ook direct op de ladder worden bevestigd. Bovendien is het systeem compatibel met de vele INNOTECH verankeringspunten.



TECHNISCHE VOORDELEN

Beperking van omslachtige montage

De afstand tussen de bevestigingen van maximaal 2 meter bij montage langs een ladder heeft een positief effect op de volledige montage. Bevestiging van het systeem op een ladder (op sporten tot een diameter van maximaal \varnothing 45 mm) wordt uitgevoerd door middel van een klemoplossing. Daardoor is omslachtig boren en beschadiging van de ladder niet nodig. Verlagen van de valkracht De TAURUS-GLEIT-V21 is voorzien van een geïntegreerde valdemper en vermindert de kracht die op de persoon inwerkt tot max. 6 kN. Klimhulp Het TAURUS-railsysteem kan met onze TAURUS-STEP- componenten met geïntegreerde sporten als klimhulp worden gebruikt.

Certificering volgens de nieuwste stand van de techniek:

EN 353-1

DIBt

Componenten

TAURUS-TYP-20

Typeplaatje TYP-20 voor verticale railsystemen

Afmetingen: 160 x 92 mm
Materiaal: RVS V4A (AISI 316), kunststof
voor de markering van een verticaal railsysteem
Verschillende bevestigingsmogelijkheden!



TAURUS-TYP-40

Typeplaatje TYP-40 voor allround railsystemen

Afmetingen: 160 x 92 mm
Materiaal: RVS V4A (AISI 316), kunststof
voor de markering van een allround railsysteem
(verticaal en horizontaal)
Verschillende bevestigingsmogelijkheden!



TAURUS-RAIL-10

Rail RAIL-10 voor railsysteem

Lengte: 3000 / 6000 mm
Materiaal: aluminium
Railelement met recht verloop



TAURUS-RAIL-30

Railbuitenbocht RAIL-30 voor railsystemen

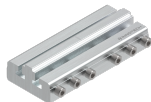
Hoek: 90°
Materiaal: aluminium
Railelement voor verticale of horizontale (gevel)
toepassing
Railbevestiging (TAURUS-BEF) altijd op de bocht
bevestigen!
Speciale uitvoeringen op aanvraag!



TAURUS-VB-10

Railverbinding VB-10 voor railsysteem

Verpakkingseenheid: 1 stuks/ 5 stuks
Materiaal: aluminium
Verbindingselement voor twee TAURUS-RAIL-
railelementen



TAURUS-EA-10

Railafsluiting EA-10 voor railsysteem

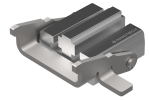
Materiaal: RVS V2A (AISI 304)
Geen toegang mogelijk (eindafsluiting van een
railtraject)



TAURUS-EA-11

Railafsluiting EA-11 voor railsysteem

Materiaal: RVS V2A (AISI 304), aluminium
In- resp. uitgang voor TAURUS-GLEIT!



TAURUS-EA-21

Instapdorpel TAURUS-EA-21

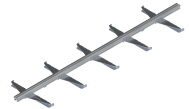
Verpakkingseenheid: 1 stuks
Materiaal: RVS V2A (AISI 304)
Dorpel voor veilig instappen in de TAURUS-GLEIT-V-21
in een verticaal TAURUS-systeem



TAURUS-STEP-10-1425

Verticaal railsysteem STEP-10-1425

Materiaal: galvaniseerd staal, aluminium
Ondergrond: beton, hout, staalconstructie
Lengte: 1425 mm
Verticaal railsysteem met geïntegreerde sporten.
2 bevestigingsbeugels (TAURUS-BEF-100) vereist (niet
bij levering inbegrepen!)



TAURUS-STEP-10-1995

Verticaal railsysteem STEP-10-1995

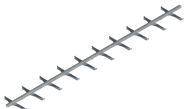
Materiaal: galvaniseerd staal, aluminium
Ondergrond: beton, hout, staalconstructie
Lengte: 1995 mm
Verticaal railsysteem met geïntegreerde sporten.
2 steunen (TAURUS-BEF-100) vereist (niet bij levering
inbegrepen!)



TAURUS-STEP-10-2850

Verticaal railsysteem STEP-10-2850

Materiaal: galvaniseerd staal, aluminium
Ondergrond: beton, hout, staalconstructie
Lengte: 2850 mm
Verticaal railsysteem met geïntegreerde sporten.
3 bevestigingsbeugels (TAURUS-BEF-100) vereist (niet
bij levering inbegrepen!)



Componenten

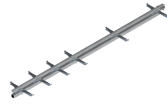
TAURUS-STEP-20

Uitstaphulp STEP-20

Materiaal: gegalvaniseerd staal, aluminium, RVS (AISI 304)

Ondergrond: beton, hout, staalconstructie
Uitstaphulp voor verticale railsystemen met geïntegreerde sporten.

2 bevestigingsbeugels (TAURUS-BEF-101) vereist (niet bij levering inbegrepen)!



TAURUS-STEP-50

Uitstaphulp draaibaar STEP-50

Materiaal: gegalvaniseerd staal, aluminium, RVS (AISI 304)

Ondergrond: beton, hout, staalconstructie
Uitstaphulp draaibaar voor verticale railsystemen met geïntegreerde sporten.

2 bevestigingsbeugels (TAURUS-BEF-101) vereist (niet bij levering inbegrepen)!



Accessoires

TAURUS-BEF-90

Railbevestiging BEF-90 voor railsystemen

Ondergrond: sporten

Afmetingen sporten: max. Ø 45 mm

Materiaal: RVS V2A (AISI 304)

voor de bevestiging van TAURUS-RAIL op ladders



TAURUS-BEF-101

Bevestigingsset TAURUS-BEF-101

Ondergrond: beton, staalconstructie, hout (volgens montagehandleiding)

Materiaal: gegalvaniseerd staal
voor het bevestigen van de TAURUS-STEP-20/-50 op de onderconstructie



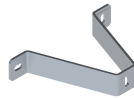
TAURUS-BEF-100

Bevestigingsset TAURUS-BEF-100

Ondergrond: beton, staalconstructie, hout (volgens montagehandleiding)

Materiaal: gegalvaniseerd staal

voor het bevestigen van de TAURUS-STEP-10 op de onderconstructie



TAURUS-STEP-SO-2019-10

RUSTPLATFORMTAURUS-STEP-SO-2019-10

Materiaal: gegalvaniseerd staal

Ondergrond: TAURUS-STEP

Alleen leverbaar op aanvraag!



Accessoires

TAURUS-GLEIT-V-21

Railglijder TAURUS-GLEIT-V-21

Helling: zie productbeschrijving

Materiaal: RVS V2A (AISI 304)

Railglijder voor verticaal gebruik incl. schokabsorberend element!



TAURUS-GLEIT-A-31

Glijanker A-31 voor railsystemen

Materiaal: RVS V2A (AISI 304)

Railglijder met schokabsorberend element (valdemper) voor verticale toepassing en aanvullend aanslagoo voor horizontale toepassingen!





Hoofdkantoor
INNOTECH® Arbeitsschutz GmbH

Laizing 10
A 4656 Kirchham
T +43 7619 22 1 22 - 0
office@innotech.at
www.innotech.at

Vestiging Zwitserland
INNOTECH® Arbeitsschutz GmbH

Seestraße 14b
CH 5432 Neuenhof
T +41 56 41 69 040
office@innotechag.ch
www.innotechag.ch

Vestiging Duitsland
INNOTECH® Arbeitsschutz GmbH

In der Steinwiese 5
D 57074 Siegen
T +49 271 23 41 94 - 0
office@innotech.de
www.innotech.de