



Schienensicherung

TAURUS

Allround

Schienensystem für allround Anwendung



+43 7619 22 1 22 - 0

+49 271 23 41 94 - 0

+43 564 16 9 042 - 0

office@innotech.at

www.innotech.at

Laizing 10

A 4656 Kirchham

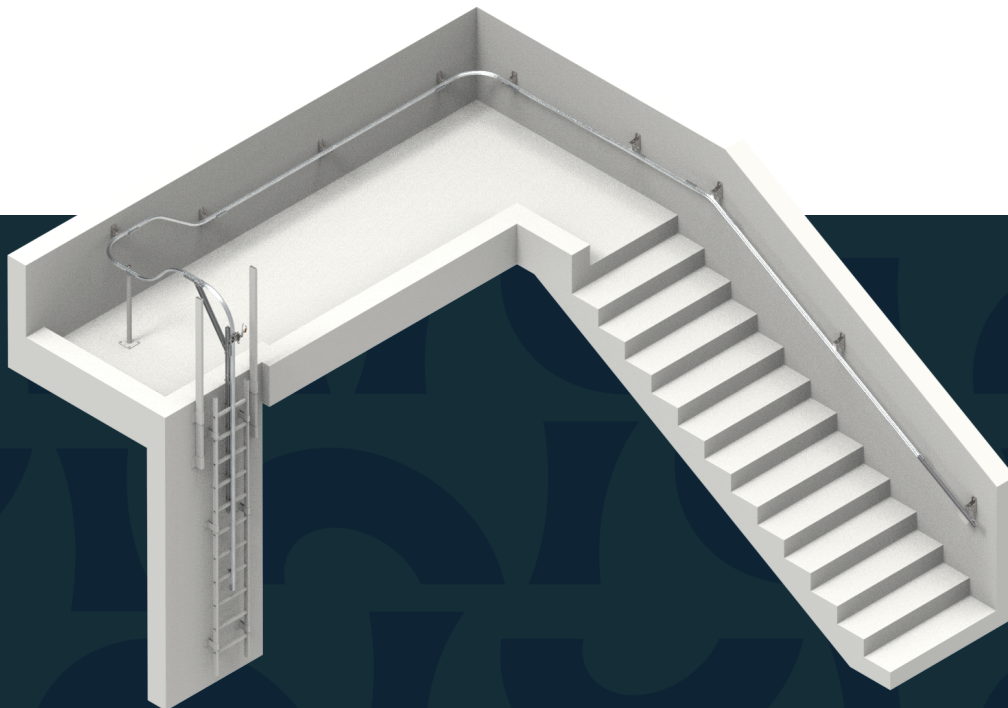
TAURUS-ALLROUND

Schienensystem für allround Anwendung

Das Schienensystem TAURUS ALLROUND vereint die Anwendungsbereiche und Vorteile vom TAURUS HORIZONTAL und VERTIKAL in Form eines fließenden Übergangs zwischen horizontaler und vertikaler Fortbewegung. Egal ob Industriegebäude, architektonisch herausfordernde Bauwerke oder Wege es sichert verlässlich gegen Absturz. Neigungen von über 5° und der Wechsel von der horizontalen auf die vertikale Ebene stellen für das Schienensystem kein Problem dar. Es sorgt für eine durchgehende Sicherung des Anwenders in allen Ebenen und auch bei Übergängen, die sich zwischen diesen Ebenen befinden. Sicherungsprobleme bei komplexen baulichen Gegebenheiten gehören somit der Vergangenheit an.

VORTEILE

- Hohe Anpassungsfähigkeit der Schiene, somit Sicherung von komplexen baulichen * Gegebenheiten möglich.
- Wenig Montageaufwand durch vielfältige Befestigungsmöglichkeiten und hohe Befestigungsabstände.
- Hoher Anwenderkomfort durch den Gleiter, der Kurven und Bögen horizontal als auch vertikal überfährt, aber im Falle eines Sturzes in alle Richtungen blockiert.
- Der Gleiter passt sich der Geschwindigkeit der gesicherten Person an und ermöglicht so eine kontrollierte Fortbewegung entlang des Schienensystems.



Keine Updates zu diesem Produkt

Technische Produktbeschreibung

Das TAURUS System besteht aus hochwertig legierten Aluminiumschienen. Diese Schiene in Kombination mit den verschiedenen einzelnen Komponenten, wie den speziell entwickelten Verbindern (inklusive Dehnungsausgleich), Endabschlüssen, Einstiegselementen sowie den individuell anpassbaren Kurvenelementen, bilden zusammen ein in sich stimmiges Gesamtsystem. Eine Befestigung des Systems ist auf einer Vielzahl an Unterkonstruktionen möglich. Zudem ist eine Kompatibilität mit vielen INNOTECH-Anschlagpunkten gegeben.



TECHNISCHE VORTEILE

Reduktion des Montageaufwands

Es ist ein Abstand der Befestigungen von 3 Meter gegeben. Mit entsprechenden Zusatzmaßnahmen können Befestigungsabstände von bis zu 5 Meter erreicht werden, was sich vom wirtschaftlichen Aspekt her positiv auf den gesamten Montagevorgang auswirkt.

Praktischer Übergang

Durch die anpassbaren Kurvenelemente entsteht ein zusammenhängendes Allround-System, indem es die Horizontale mit der Vertikalen verbindet und auch Neigungen zwischen 5° und 90° abdeckt.

Durchgehende Sicherung

Der TAURUS-GLEIT-A31 sorgt für noch mehr Sicherheit im System. Dank des Gleiters entfällt ein gefährliches Aushängen aus dem System. So ist eine sichere Fortbewegung entlang von horizontalen, vertikalen oder auch schräg geneigten Schienenverläufen möglich. Zudem verfügt der Gleiter über einen integrierten Falldämpfer und reduziert, die auf die Person wirkende Kraft auf maximal 6 kN.

Zertifizierung nach dem neuesten Stand der Technik:

EN 795 TYP D

CEN/TS 16415

EN 353-1

DIBt

Komponenten

TAURUS-TYP-30

Typenschild TYP-30 für Allround-Schienensystem

Abmessungen: 160 x 92 mm
Material: Edelstahl V4A (AISI 316), Kunststoff
zur Kennzeichnung eines Allround-Schienensystems
(vertikal und horizontal)
Verschiedene Befestigungsmöglichkeiten!



TAURUS-TYP-35

Hinweisschild TYP-35 für Allround-Schienensystem

Abmessungen: 160 x 92 mm
Material: Edelstahl V4A (AISI 316), Kunststoff
Hinweisschild für ein Allround-Schienensystem (vertikal
und horizontal),
das beim Übergang von vertikal zu horizontal montiert
wird



TAURUS-TYP-40

Typenschild TYP-40 für Allround-Schienensystem

Abmessungen: 160 x 92 mm
Material: Edelstahl V4A (AISI 316), Kunststoff
zur Kennzeichnung eines Allround-Schienensystems
(vertikal und horizontal)
Verschiedene Befestigungsmöglichkeiten!



TAURUS-RAIL-10

Schiene RAIL-10 für Schienensystem

Länge: 3000 / 6000 mm
Material: Aluminium
Schienelement mit geradem Schienenverlauf



TAURUS-RAIL-20

Schienenkurve RAIL-20 für Schienensystem

Winkel: 15°, 30°, 45°, 60°, 75°, 90°
Material: Aluminium
Schienenbefestigung (TAURUS-BEF) immer auf der
Schienenkurve befestigen!
Sonderausbildungen auf Anfrage!



TAURUS-RAIL-30

Schieneausenbogen RAIL-30 für Schienensysteme

Winkel: 90°
Material: Aluminium
Schienelement für vertikale oder horizontale
(Fassade) Anwendung
Schienenbefestigung (TAURUS-BEF) immer auf der
Schienenkurve befestigen!
Sonderausbildungen auf Anfrage!



TAURUS-RAIL-40

Schieneinnenbogen RAIL-40 für Schienensysteme

Winkel: 90°
Material: Aluminium
Schienelement für vertikale oder horizontale
(Fassade) Anwendung
Schienenbefestigung (TAURUS-BEF) immer auf der
Schienenkurve befestigen!
Sonderausbildungen auf Anfrage!



TAURUS-VB-10

Schieneverbinder VB-10 für Schienensysteme

Verpackungseinheit: 1 Stück / 5 Stück
Material: Aluminium
Verbindungselement für zwei TAURUS-RAIL-
Schienelemente



TAURUS-VB-11

Verbindungselement VB-11

Verpackungseinheit: 1 Stück
Material: Aluminium
Verbindungselement für zwei TAURUS-RAIL-
Schienelemente mit Dehnungsausgleich



TAURUS-VB-12

Schieneführung VB-12 für Schienensysteme

Verpackungseinheit: 2 Stück / 10 Stück
Material: verzinkter Stahl
zur Ausrichtung von zwei TAURUS-RAIL-
Schienelementen
Schieneverbinder darf nur in Verbindung mit TAURUS-
BEF-12 verwendet werden!



TAURUS-VB-13

Spannstift TAURUS-VB-13

Material: Edelstahl V2A (AISI 304)
Spannstift für Taurus 5m



TAURUS-EA-10

Schieneabschluss EA-10 für Schienensysteme

Material: Edelstahl V2A (AISI 304)
kein Einstieg möglich (Endabschluss einer
Schienenstrecke)

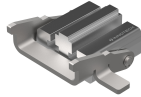


Komponenten

TAURUS-EA-11

Schienenabschluss EA-11 für Schienensysteme

Material: Edelstahl V2A (AISI 304), Aluminium
Ein- bzw. Ausstieg für TAURUS-GLEIT!



TAURUS-EA-21

Einsteigsblech TAURUS-EA-21

Verpackungseinheit: 1 Stück

Material: Edelstahl V2A (AISI 304)

Einsteigsblech für den sicheren Zustieg des Schienengleiters TAURUS-GLEIT-V-21 in ein TAURUS-Vertikalsystem



Zubehörartikel

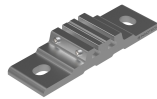
TAURUS-BEF-10

Schienenbefestigung BEF-10 für Schienensysteme

Untergrund: Beton, Fassade, Stahlkonstruktion

Verpackungseinheit: 1 Stück / 5 Stück

Material: Aluminium
zur Befestigung von TAURUS-RAIL auf Beton, Fassade und Stahlkonstruktion



TAURUS-BEF-13

Schienenbefestigung BEF-13 für Schienensysteme

Untergrund: Stahlkonstruktion

Verpackungseinheit: 5 Stück

Material: Edelstahl V2A (AISI 304)

zur Befestigung von TAURUS-RAIL auf Stahlkonstruktion



TAURUS-BEF-12

Schienenbefestigung BEF-12 für Schienensysteme

Untergrund: Stahlkonstruktion

Verpackungseinheit: 5 Stück

Material: Edelstahl V2A (AISI 304)
zur Befestigung von TAURUS-RAIL auf Stahlkonstruktion



TAURUS-BEF-20

Schienenbefestigung BEF-20 für Schienensysteme

Untergrund: Beton, Fassade

Lochabstand: 120 mm

Befestigung Beton: mittels 2 Stk. Klebeanker

Befestigungstiefe Beton: mind. 100 mm

Material: Edelstahl V2A (AISI 304)

zur Befestigung für TAURUS-RAIL auf Beton und Fassade



TAURUS-BEF-21

Schienenbefestigung BEF-21 für Schienensysteme

Untergrund: Beton, Stahlkonstruktion

Befestigungstiefe Beton: mind. 125 mm

Material: Edelstahl V2A (AISI 304)

zur Befestigung von TAURUS-RAIL auf Beton und Stahlkonstruktion



Zubehörartikel

TAURUS-BEF-30

Schienenbefestigung BEF-30 für Schienensysteme

Untergrund: STA-Stütze, Beton

Material: Edelstahl V2A (AISI 304)

zur Befestigung von TAURUS-RAIL auf einer STA-Stütze



TAURUS-BEF-41

Schienenbefestigung BEF-41 für Schienensysteme

Untergrund: Holz (mind. 16/16 cm bzw. laut Montageanleitung)

Material: Edelstahl V2A (AISI 304)

zur Befestigung von TAURUS-RAIL auf Holz



TAURUS-BEF-90

Schienenbefestigung BEF-90 für Schienensysteme

Untergrund: Leiter

sprossendimension: max. Ø 45 mm

Material: Edelstahl V2A (AISI 304)

zur Befestigung von TAURUS-RAIL auf Leitern



TAURUS-Z-92

Bohrschablone TAURUS-Z-92

Material: Edelstahl V2A (AISI 304), Stahl, Aluminium

Bohrschablone für TAURUS-VB-11



TAURUS-Z-91

Bohrschablone TAURUS-Z-91

Material: Edelstahl V2A (AISI 304), Stahl

Bohrschablone für Taurus 5m



TAURUS-DW-10

Drehweiche DW-10 für Schienensysteme

Material: Aluminium, Edelstahl V2A (AISI 304)

Drehkreuz für einen zusätzlichen Schienenzugang (T-Anwendung, 2x90°).

Kann in Kombination mit dem TAURUS-EA-11 als Ein-/Ausstieg ausgeführt werden, ohne den Schienenverlauf unterbrechen zu müssen.



TAURUS-GLEIT-A-31

Gleiter A-31 für Schienensysteme

Material: Edelstahl V2A (AISI 304)

Schienenleiter mit schockabsorbierendem Element für den vertikalen und zusätzlicher Anschlagöse für den horizontalen Einsatz!



TAURUS-BEND-10

Taurus Biegegerät für Taurus-Rail

Biegegerät für TAURUS-RAIL-20/-30/-40 im TAURUS Schienensystem

Biegewinkel = 0° - 85°

flexible Anfertigung von Schienenverläufen direkt auf der Baustelle

platzsparend im Koffer verpackt und leicht zu transportieren





Hauptsitz
INNOTECH® Arbeitsschutz GmbH

Laizing 10
A 4656 Kirchham
T +43 7619 22 1 22 - 0
office@innotech.at
www.innotech.at

Niederlassung Schweiz
INNOTECH® Arbeitsschutz GmbH

Seestraße 14b
CH 5432 Neuenhof
T +41 56 41 69 040
office@innotechag.ch
www.innotechag.ch

Niederlassung Deutschland
INNOTECH® Arbeitsschutz GmbH

In der Steinwiese 5
D 57074 Siegen
T +49 271 23 41 94 - 0
office@innotech.de
www.innotech.de