



Railbeveiliging  
**TAURUS**

**Allround**

Railsysteem voor allround toepassingen



+43 7619 22 1 22 - 0  
+49 271 23 41 94 - 0  
+43 564 16 9 042 - 0

office@innotech.at  
www.innotech.at

Laizing 10  
A 4656 Kirchham

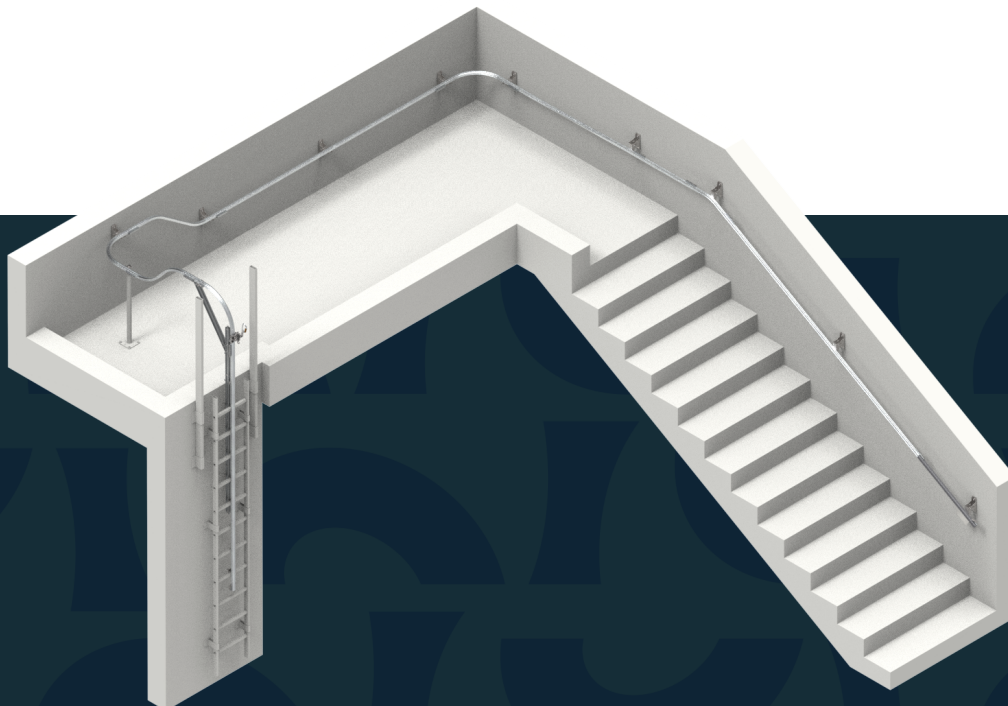
## TAURUS-ALLROUND

Railsysteem voor allround toepassingen

Het railsysteem TAURUS ALLROUND combineert de toepassingsmogelijkheden en de voordelen van de TAURUS HORIZONTAL en VERTICAL in de vorm van een vloeiende overgang tussen horizontale en verticale verplaatsing. Op industriegebouwen, architectonisch uitdagende gebouwen of onderhoudswegen, dit systeem beschermt betrouwbaar tegen vallen. Hellingen tot 5° en de overgang van horizontaal naar verticaal zijn voor dit railsysteem geen probleem. Het systeem zorgt voor een doorlopende beveiliging van de gebruik op elk niveau, ook bij overgangen tussen de niveaus. Beveiligingsproblemen bij complexe bouwtechnische situaties zijn hiermee verleden tijd.

### VOORDELEN

- Goede aanpasbaarheid van de rails zodat beveiliging van complexe bouwtechnische situaties mogelijk is.
- Eenvoudige montage door veelzijdige bevestigingsmogelijkheden en grote bevestigingsafstanden.
- Hoog gebruikscomfort door de glijder waarmee de bochten en de boogstukken zowel horizontaal als verticaal gepasseerd kunnen worden maar bij een val.



Momenteel geen updates voor dit product

## Technische productbeschrijving

Het TAURUS systeem bestaat uit hoogwaardige gelegeerde aluminium rails.<br>Deze rail in combinatie met de verschillende componenten zoals de speciaal ontwikkelde verbindingen (inclusief uitzetcompensatie), eindafsluiters, toegangselementen en de individueel aanpasbare boogelementen vormen een in zich afgestemd en gesloten totaalsysteem.<br>Bevestiging van het systeem is mogelijk op uiteenlopende onderconstructies.<br>Bovendien is het systeem compatibel met de vele INNOTECH verankeringspunten.



### TECHNISCHE VOORDELEN

#### Beperking van omslachtige montage

Er is een afstand tussen de bevestigingen van 3 meter voorgeschreven. Met de juiste aanvullende maatregelen is een bevestigingsafstand van 5 meter mogelijk wat een positieve invloed heeft op de efficiëntie van de volledige montage.

#### Praktische overgang

Door de aanpasbare boogelementen ontstaat een samenhangend universeel systeem door horizontaal met verticaal te verbinden en ook hellingen van 5° tot 90° afdekt.

#### Doorlopende beveiliging

De TAURUS-GLEIT-A31 zorgt voor nog meer veiligheid in het systeem. Dankzij de glijder is gevaarlijk loskoppelen uit het systeem niet meer nodig. Op die manier is veilig verplaatsen langs een horizontale, verticale of schuin geplaatste rail mogelijk. Daarnaast is de glijder voorzien van een geïntegreerde valdemper en vermindert de kracht die op de persoon inwerkt tot maximaal 6 kN.

### **Certificering volgens de nieuwste stand van de techniek:**

EN 795 TYP D

CEN/TS 16415

EN 353-1

DIBt

## Componenten

### TAURUS-TYP-30

Typeplaatje TYP-30 voor allround railsystemen

**Afmetingen:** 160 x 92 mm  
**Materiaal:** RVS V4A (AISI 316), kunststof  
voor de markering van een allround railsysteem  
(verticaal en horizontaal)  
Verschillende bevestigingsmogelijkheden!



### TAURUS-TYP-35

Informatieplaatje TYP-35 voor allround railsyste

**Afmetingen:** 160 x 92 mm  
**Materiaal:** RVS V4A (AISI 316), kunststof  
Informatieplaatje voor de markering van een allround  
railsysteem (verticaal en horizontaal),  
dat bij de overgang van verticaal naar horizontaal wordt  
aangebracht



### TAURUS-TYP-40

Typeplaatje TYP-40 voor allround railsystemen

**Afmetingen:** 160 x 92 mm  
**Materiaal:** RVS V4A (AISI 316), kunststof  
voor de markering van een allround railsysteem  
(verticaal en horizontaal)  
Verschillende bevestigingsmogelijkheden!



### TAURUS-RAIL-10

Rail RAIL-10 voor railsysteem

**Lengte:** 3000 / 6000 mm  
**Materiaal:** aluminium  
Railelement met recht verloop



### TAURUS-RAIL-20

Railbocht RAIL-20 voor railsysteem

[b Hoek: 15°, 30°, 45°, 60°, 75°, 90°  
**Materiaal:**\*\* aluminium  
Railbevestiging (TAURUS-BEF) altijd op de bocht  
bevestigen!  
Speciale uitvoeringen op aanvraag!



### TAURUS-RAIL-30

Railbuitenbocht RAIL-30 voor railsystemen

**Hoek:** 90°  
**Materiaal:** aluminium  
Railelement voor verticale of horizontale (gevel)  
toepassing  
Railbevestiging (TAURUS-BEF) altijd op de bocht  
bevestigen!  
Speciale uitvoeringen op aanvraag!



### TAURUS-RAIL-40

Railbinnenbocht RAIL-40 voor railsystemen

**Hoek:** 90°  
**Materiaal:** aluminium  
Railelement voor verticale of horizontale (gevel)  
toepassing  
Railbevestiging (TAURUS-BEF) altijd op de bocht  
bevestigen!  
Speciale uitvoeringen op aanvraag!



### TAURUS-VB-10

Railverbinding VB-10 voor railsysteem

**Verpakkingseenheid:** 1 stuks/ 5 stuks  
**Materiaal:** aluminium  
Verbindingselement voor twee TAURUS-RAIL-  
railelementen



### TAURUS-VB-11

Verbindingselement VB-11

**Verpakkingseenheid:** 1 stuks  
**Materiaal:** aluminium  
Verbindingselement voor twee TAURUS-RAIL-  
railelementen met uitzetcompensatie



### TAURUS-VB-12

Railverbinding VB-12 voor railsystemen

**Verpakkingseenheid:** 2 stuks/ 10 stuks  
**Materiaal:** gegalvaniseerd staal  
voor het uitlijnen van twee TAURUS-RAIL-railelementen  
Mag uitsluitend in combinatie met TAURUS-BEF-12  
worden gebruikt!



### TAURUS-VB-13

Spanpen TAURUS-VB-13

**Materiaal:** roestvrij staal V2A (AISI 304)  
Spanpen voor Taurus 5m



### TAURUS-EA-10

Railafsluiting EA-10 voor railsysteem

**Materiaal:** RVS V2A (AISI 304)  
Geen toegang mogelijk (eindafsluiting van een  
railtraject)

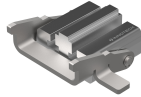


## Componenten

### TAURUS-EA-11

Railafsluiting EA-11 voor railsysteem

**Materiaal:** RVS V2A (AISI 304), aluminium  
In- resp. uitgang voor TAURUS-GLEIT!



### TAURUS-EA-21

Instapdorpel TAURUS-EA-21

**Verpakkingseenheid:** 1 stuks

**Materiaal:** RVS V2A (AISI 304)

Dorpel voor veilig instappen in de TAURUS-GLEIT-V-21 in een verticaal TAURUS-systeem



## Accessoires

### TAURUS-BEF-10

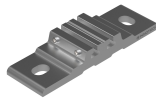
Railbevestiging BEF-10 voor railsystemen

**Ondergrond:** beton, gevel, staalconstructie

**Verpakkingseenheid:** 1 stuks/ 5 stuks

**Materiaal:** aluminium

Voor de bevestiging van TAURUS-RAIL op beton, gevels en staalconstructies



### TAURUS-BEF-12

Railbevestiging BEF-12 voor railsystemen

**Ondergrond:** staalconstructie

**Verpakkingseenheid:** 5 stuks

**Materiaal:** RVS V2A (AISI 304)

voor de bevestiging van TAURUS-RAIL op staalconstructies



### TAURUS-BEF-12

Railbevestiging BEF-12 voor railsystemen

**Ondergrond:** staalconstructie

**Verpakkingseenheid:** 5 stuks

**Materiaal:** RVS V2A (AISI 304)

voor de bevestiging van TAURUS-RAIL op staalconstructies



### TAURUS-BEF-20

Railbevestiging BEF-20 voor railsystemen

**Ondergrond:** beton, gevel

**Gatafstand:** 120 mm

**Bevestiging op beton:** met 2 stuks lijmkerr

**Bevestigingsdiepte beton:** min. 100 mm

**Materiaal:** RVS V2A (AISI 304)

voor de bevestiging van TAURUS-RAIL op beton en gevels



### TAURUS-BEF-21

Railbevestiging BEF-21 voor railsystemen

**Ondergrond:** beton, staalconstructie

**Bevestigingsdiepte beton:** min. 125 mm

**Materiaal:** RVS V2A (AISI 304)

voor de bevestiging van TAURUS-RAIL op beton en staalconstructies



# Accessoires

## TAURUS-BEF-30

Railbevestiging BEF-30 voor railsystemen

**Ondergrond:** STA-steun, beton

**Materiaal:** RVS V2A (AISI 304)

Voor bevestiging van de TAURUS-RAIL op een STA-steun



## TAURUS-BEF-41

Railbevestiging BEF-41 voor railsystemen

**Ondergrond:** hout (min. 16/16 resp. volgens montagehandleiding)

**Materiaal:** RVS V2A (AISI 304)

voor de bevestiging van TAURUS-RAIL op hout



## TAURUS-BEF-90

Railbevestiging BEF-90 voor railsystemen

**Ondergrond:** sporten

Afmetingen sporten: max. Ø 45 mm

**Materiaal:** RVS V2A (AISI 304)

voor de bevestiging van TAURUS-RAIL op ladders



## TAURUS-Z-92

Boorsjabloon TAURUS-Z-92

**Materiaal:** roestvrij staal V2A (AISI 304), staal, aluminium

Boorsjabloon voor TAURUS-VB-11



## TAURUS-Z-91

Boorsjabloon TAURUS-Z-91

**Materiaal:** roestvrij staal V2A (AISI 304), staal  
Boorsjabloon voor Taurus 5m



## TAURUS-DW-10

Draaiwissel DW-10 voor railsystemen

**Materiaal:** aluminium, RVS V2A (AISI 304)

Draaikruis voor een extra railtoegang (T-toepassing, 2x90°).

Kan in combinatie met de TAURUS-EA-11 als in-  
luitgang worden uitgevoerd,  
zonder het verloop van de rail te onderbreken.



## TAURUS-GLEIT-A-31

Glijanker A-31 voor railsystemen

**Materiaal:** RVS V2A (AISI 304)

Railglijder met schokabsorberend element (valdemper)  
voor verticale toepassing en aanvullend aanslagoo  
voor  
horizontale toepassingen!



## TAURUS-BEND-10

Taurus buigapparaat voor Taurus-rail

Buigapparaat voor TAURUS-RAIL-20/-30/-40 in het  
TAURUS railsysteem

Buighoek = 0° - 85°

Flexibele productie van verlooprails, direct op de  
bouwlocatie

Ruimtebesparend in een koffer ondergebracht en  
eenvoudig te vervoeren





Hoofdkantoor  
**INNOTECH® Arbeitsschutz GmbH**

Laizing 10  
A 4656 Kirchham  
T +43 7619 22 1 22 - 0  
[office@innotech.at](mailto:office@innotech.at)  
[www.innotech.at](http://www.innotech.at)

Vestiging Zwitserland  
**INNOTECH® Arbeitsschutz GmbH**

Seestraße 14b  
CH 5432 Neuenhof  
T +41 56 41 69 040  
[office@innotechag.ch](mailto:office@innotechag.ch)  
[www.innotechag.ch](http://www.innotechag.ch)

Vestiging Duitsland  
**INNOTECH® Arbeitsschutz GmbH**

In der Steinwiese 5  
D 57074 Siegen  
T +49 271 23 41 94 - 0  
[office@innotech.de](mailto:office@innotech.de)  
[www.innotech.de](http://www.innotech.de)