







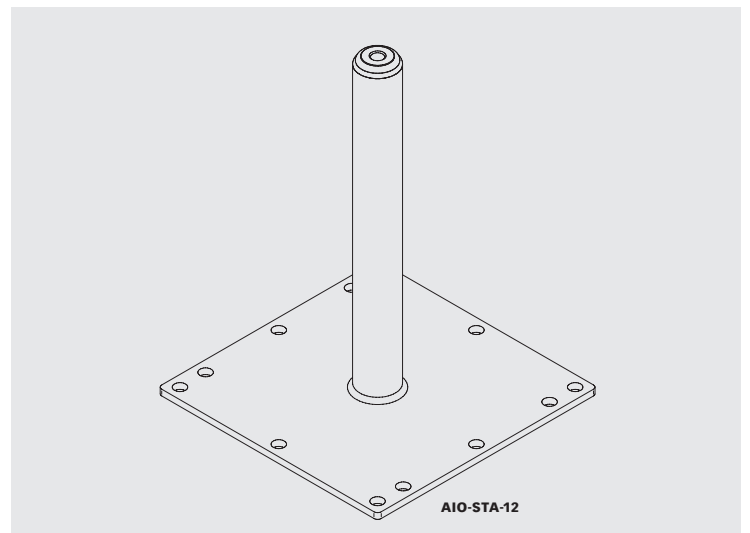
Universalstütze **AIO-STA-12**

DE

Die Universalstütze AIO-STA-12 von INNOTECH ist als Einzelanschlagpunkt wie auch als Systemstütze im AIO-Seilsicherungssystem einsetzbar. Durch die verschiedensten Befestigungssets ist sie auf fast allen Untergründen zu montieren.

-  AIO-STA-12 ist optimal als End-/ Eckstütze im INNOTECH Seilsicherungs- und Schienensystem.
-  mit Abseilöse EAP-ABP-10-30 auch zum Abseilen geeignet (bis 500 mm Länge)
-  hohe Grundstabilität und geringe Krafteinwirkung durch plastische Verformbarkeit
-  im Seilsicherungssystem sind Befestigungsabstände bis **15 m** möglich
-  auf Anfrage auch in Edelstahl A4 erhältlich
-  Zertifizierung nach dem neuesten Stand der Technik:

EN 795:2012 TYP A und C
 CEN/TS 16415:2013
 DIBt allgemeine bauaufsichtliche Zulassung

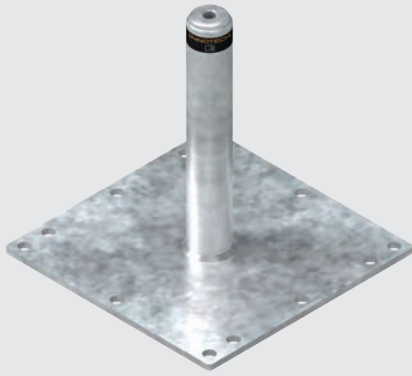


AIO-STA-12 END-/ ECK- UND ZWISCHENSTÜTZE GRUNDPLATTE 300 x 300 mm im AIO-SEILSICHERUNGSSYSTEM (EN 795 C)

Untergrund: Beton, Beton-Hohldiele, Trapezblech-Tragschale, Stahlkonstruktion, etc.
 Stützenmaße: 300 / 400 / 500 / 600 / 700 / 800 mm, Ø 48 mm
 Grundplattengröße: 300 x 300 x 8 mm
 Material: verzinkter Stahl

Wärmedämmhaube und Abdichtmanschette unter Produktzubehör!
 Geeignetes Befestigungsset mitbestellen!

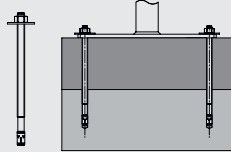
AIO-STA-12



BEF BEFESTIGUNGSSET BETON

BEF-102 ANKERBOLZEN BETON (mind. C20/25) – Massivbeton mit Gefälleausgleich

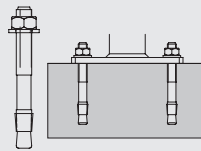
Material: verzinkter Stahl
Inhalt: 4 x Ankerbolzen FISCHER FBN 12/120 + 140
Sonderbefestigung, produktspezifische Prüfung erforderlich!



BEF-104 ANKERBOLZEN BETON (mind. C20/25) – gerissenen und ungerissenen

Material: Edelstahl V4A (AISI 316)
Inhalt: 4 x Ankerbolzen
FISCHER FAZ II 12/10 A4

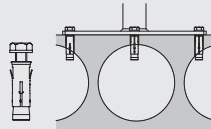
Bohrtiefe mind. 105 mm (Ø 12 mm)!



BEF-107 HOHLDECKENANKER BETONHOHLDIELE (mind. C50/60, B4)

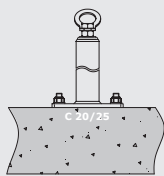
Material: verzinkter Stahl
Inhalt: 8 x Hohldeckenanker FISCHER FHY-M10 x 52
8 x Sechskantschraube M10 x 60 (DIN 933)
8 x Beilagscheiben (M10)

Hohldielenquerschnitt (Betondicke) mind. 30 mm



KLEBEANKER

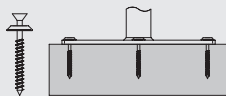
4 x Gewindestangen M12
4 x Beilagscheibe
4 x Sicherungsmutter M12 oder
4 x Mutter mit Federring
Eindringtiefe: mind. 100 mm
Injektionsmörtel: Fischer FIS SB 390 S
Hilti HY 200



BEF BEFESTIGUNGSSET HOLZ

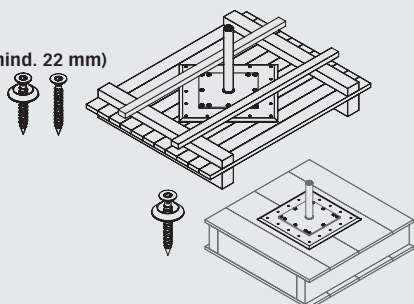
2x BEF-209 HOLZBAUSCHRAUBE HOLZ – MASSIVHOLZDECKE (mind. 80 mm)

Material: verzinkter Stahl
Inhalt: 4 x Holzbauschraube (8 x 80 mm)
4 x Unterlegscheibe (kegelförmig)
Stärke der Massivholzdecke mind. 80 mm!
In Kombination mit der AIO-STA-12 Stütze
2 x BEF-209 verwenden!
Produkt: EAP-QUAD-11 / AIO-STA-12



BEF-210 HOLZBAUSCHRAUBE HOLZ – OSB Plattenstärke (mind. 22 mm)

Material: verzinkter Stahl
Inhalt: 48 x Holzbauschraube
(6 x 50 mm)
12 x Unterlegscheibe
(kegelförmig)
OSB-Plattenstärke mind. 22 mm
Produkt: AIO-STA-12



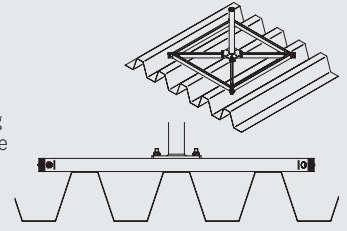
BEF BEFESTIGUNGSSET TRAPEZBLECH

BEF-303 BEFESTIGUNGSRAHMEN TRAPEZBLECH-TRAGSCHALE

Material: verzinkter Stahl
Abmessungen: 840 x 840 x 40 mm
Stahlblechstärke: mind. 0,6 mm

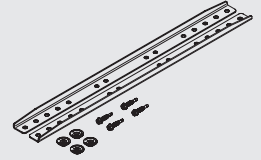
ermöglicht eine optimale Lastverteilung
auf dem Trapezblech, unterschiedlichste
Anwendungsmöglichkeiten

verschiedene
Kombinationsmöglichkeiten
mit BEF-303-1 oder BEF-303-3



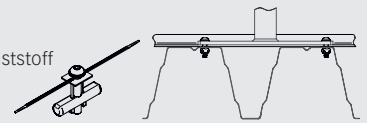
BEF-307-1 STABILISIERUNGSLEISTE TRAPEZBLECH-TRAGSCHALE

Material: verzinkter Stahl
Inhalt: 2 x Auslegeleiste
4 x Bohrbefestiger
4 x Zentrierscheiben
Stahlblechstärke: mind. 0,63 mm
Nur in Kombination mit BEF-307-2 oder BEF-404, zur
Stabilisierung von Eck- und Endpunkten!



BEF-307 OSB-PLATTE, SPEZIALDÜBEL

Material: Edelstahl V2A (AISI 304), Kunststoff
Inhalt: 4 x Spezialdübel
OSB-Plattenstärke: 18 mm - 30 mm



BEF-404 SCHRAUBBEFESTIGUNG TRAPEZBLECH-TRAGSCHALE

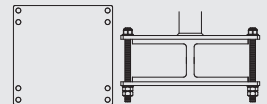
Material: verzinkter Stahl
Inhalt: 4 x Konterleisten inkl. Schraubmaterial, Dichtscheiben
Stahlblechstärke: mind. 0,7 mm
Produkt: AIO-STA-12
Im AIO-Seilsicherungssystem nur eingeschränkt nutzbar (BEF-307-1)!



BEF BEFESTIGUNGSSET KONTERN

BEF-401-12 KONTERPLATTE STAHLKONSTRUKTION (300 x 300 x 8 mm)

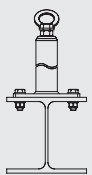
Material: verzinkter Stahl
Max. Breite
Stahlkonstruktion: 105 mm



STAHLSCHRAUBEN

4 x Stahlschrauben M12 Stahlqualität ≥ 5.6
4 x Sicherungsmutter M12 oder
4 x Mutter mit Federring

geeignete Beilagscheiben an den
4 Eckbohrungen verwenden



SCHWEISSEN

Schweißnaht mind. A5 und 80 mm Länge je
Grundplattenseite

Die Pulverbeschichtung und Zinkschicht
vor dem Schweißen fachgerecht entfernen

